

連絡先：健康保険組合連合会
組合財政支援グループ
TEL 03-3403-0557

平成21年度 高額レセプト上位の概要

健保連が行う平成21年度の『高額医療給付に関する交付金交付事業』に申請された医療費のうち、1ヵ月の医療費が1,000万円以上のものは、前年度より21件増加し、過去最高の155件（対前年度比15.67%増）となった。

1,000万円以上のものが100件を超えたのは、平成13年度、平成15年度、平成17年度～平成20年度、そして今年度で7度目となった（13年度：106件、15年度：101件、17年度：115件、18年度：116件、19年度140件、20年度134件）。

2,000万円を超えているものも、過去最高の26件であった。（過去最高は平成17年度の14件）

500万円以上のものについては年々増加傾向にあり、今年度は3,544件と前年度の3,229件（過去最高）を上回り、過去最高となった。

図表1 1,000万円以上高額レセプト（平成21年度）

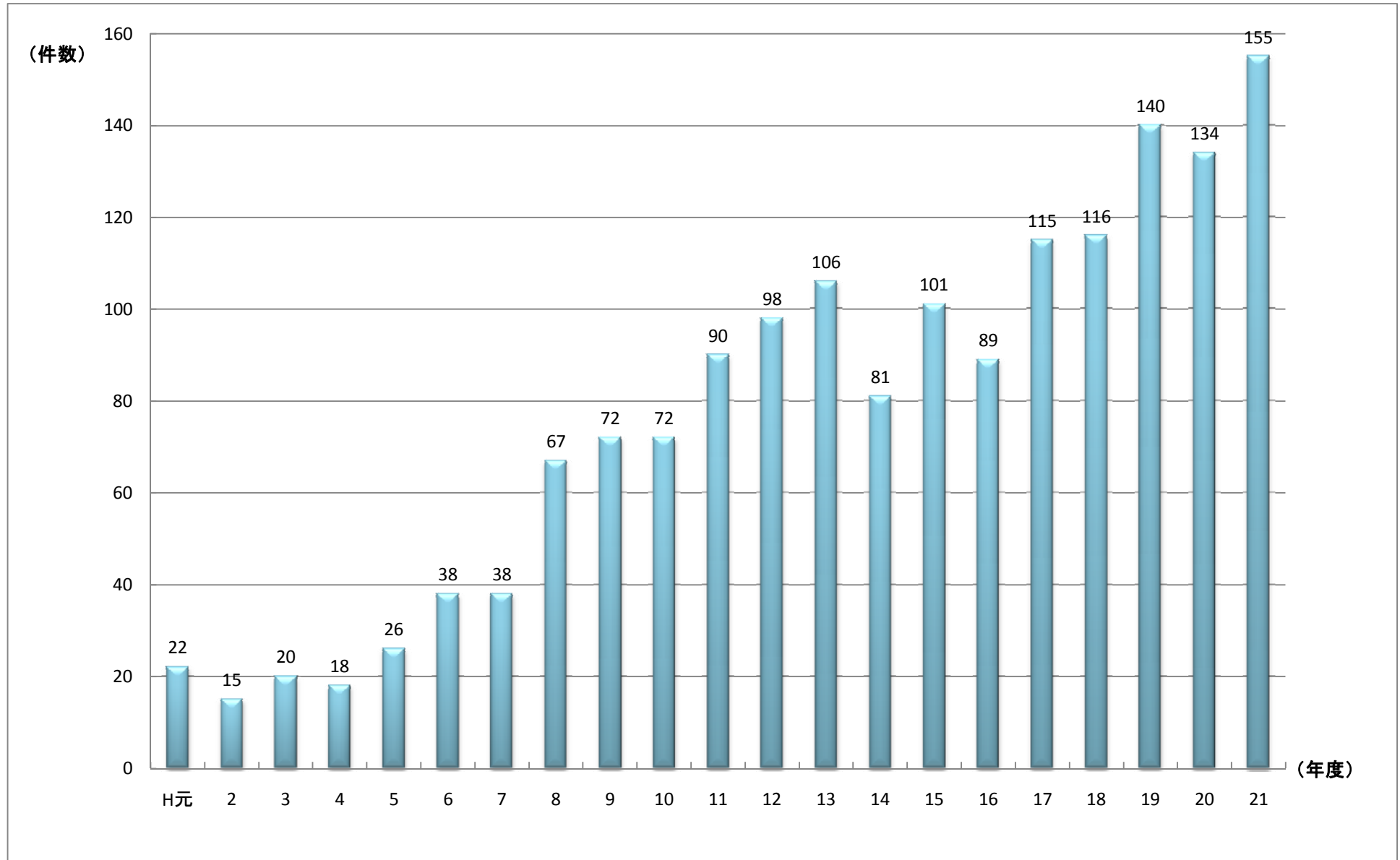
順位	月額医療費	主傷病名	順位	月額医療費	主傷病名	順位	月額医療費	主傷病名	順位	月額医療費	主傷病名
1	38,280,620	血友病B	40	14,559,850	両大血管右室起始症	79	12,073,720	血友病B	118	10,908,210	血友病B
2	37,022,310	血友病B	41	14,528,110	劇症型心筋炎	80	12,044,910	原発性硬化性胆管炎	119	10,898,400	血友病B
3	34,033,740	血友病A	42	14,121,050	血友病B	81	11,998,010	劇症型心筋炎	120	10,861,840	大動脈縮窄症
4	33,596,500	血友病A	43	14,106,720	劇症型心筋炎	82	11,983,110	腹部大動脈瘤破裂	121	10,851,260	急性リンパ性白血病
5	29,482,550	血友病A	44	14,022,740	脳動脈瘤	83	11,895,270	腹部大動脈瘤	122	10,846,460	虚血性心筋症
6	28,044,730	血友病A	45	13,978,740	肥大型心筋症	84	11,873,750	劇症型心筋炎	123	10,802,000	総肺静脈環流異常
7	27,996,030	血友病B	46	13,968,220	血友病B	85	11,851,590	非代償性肝硬変	124	10,757,420	総動脈幹
8	26,062,500	血友病B	47	13,721,820	硬膜動静脈瘻	86	11,755,610	左心低形成症候群	125	10,666,770	劇症肝炎
9	25,626,380	血友病B	48	13,594,830	急性心筋梗塞	87	11,754,980	急性大動脈解離	126	10,657,000	リンパ性白血病
10	24,392,880	高フェニールアラニン血症	49	13,473,460	血友病B	88	11,680,840	肺動脈性肺高血圧症	127	10,646,450	血友病A
11	24,391,270	高フェニールアラニン血症	50	13,454,800	血友病A	89	11,673,880	左心低形成症候群	128	10,618,330	ガレン静脈奇形
11	24,391,270	高フェニールアラニン血症	51	13,433,950	ファロー四徴症	90	11,656,650	間質性肺炎	129	10,609,030	左心低形成症候群
13	23,287,130	血友病A	52	13,391,810	血友病A	91	11,615,140	解離性大動脈瘤	130	10,604,310	大動脈弁狭窄閉鎖不全症
14	22,533,170	血友病A	53	13,201,940	原発性胆汁性肝硬変	92	11,608,790	硬膜動静脈瘻	131	10,513,100	劇症型心筋炎
15	22,530,810	血友病A	54	13,197,170	血友病A	93	11,599,440	急性大動脈解離	132	10,501,120	急性心筋梗塞
16	22,444,570	血友病B	55	13,194,690	心筋炎	94	11,560,920	先天性大動脈弁狭窄症	133	10,484,870	三尖弁閉鎖症
17	22,193,810	血友病B	56	13,125,200	胸部大動脈瘤切迫破裂	95	11,511,230	感染性心内膜炎	134	10,409,320	拡張型心筋症
18	22,179,520	血友病B	57	13,111,280	急性大動脈解離	96	11,506,690	急性心筋梗塞	135	10,409,250	劇症肝炎
19	21,795,170	血友病B	58	13,106,780	非代償性肝硬変	97	11,498,040	拡張型心筋症	136	10,384,710	急性大動脈解離
20	21,782,430	高フェニールアラニン血症	59	13,090,210	拡張型心筋症	98	11,452,390	大動脈炎症候群	137	10,301,300	左心低形成症候群
21	21,541,980	血友病B	60	13,056,980	肺動脈性肺高血圧症	99	11,415,270	肝細胞癌	138	10,285,770	拡張型心筋症
22	21,233,570	血友病B	61	13,008,380	血友病A	100	11,396,700	血友病A	139	10,279,190	解離性大動脈瘤
23	20,947,180	拡張型心筋症	62	12,995,400	血友病A	101	11,395,850	拡張型心筋症	140	10,254,040	僧帽弁閉鎖不全症
24	20,938,110	血友病A	63	12,995,080	血友病A	102	11,373,450	解離性胸腹部大動脈瘤	141	10,241,930	胸部大動脈瘤
25	20,762,340	血友病A	64	12,914,170	骨髄異形成症候群	103	11,354,680	肝細胞癌	142	10,236,320	内頸動脈くも膜下出血
26	20,262,010	血友病B	65	12,733,120	ファロー四徴症	104	11,340,930	エプスタイン奇形	143	10,232,320	急性大動脈解離
27	19,612,630	血友病B	66	12,730,490	両大血管右室起始症	105	11,310,500	解離性大動脈瘤	144	10,223,360	多発性骨髄腫
28	18,223,040	上腸間膜静脈血栓症	67	12,715,390	急性心筋梗塞	106	11,233,430	特発性拡張型心筋症	145	10,216,170	慢性腎不全
29	17,752,320	左心低形成症候群	68	12,619,070	特発性拡張型心筋症	107	11,222,500	後天性血友病	146	10,172,820	完全大血管転位症
30	17,669,840	非代償性肝硬変	69	12,614,120	再生不良性貧血	108	11,216,860	非代償性肝硬変	147	10,162,140	急性大動脈解離
31	17,394,510	血友病B	70	12,532,420	解離性大動脈瘤	109	11,175,630	僧帽弁閉鎖不全症	148	10,157,640	解離性大動脈瘤
32	15,943,880	血友病B	71	12,427,860	原発性胆汁性肝硬変	110	11,146,710	解離性大動脈瘤	149	10,126,840	僧帽弁閉鎖不全症
33	15,860,050	完全大血管転位症	72	12,376,800	血友病A	111	11,144,320	完全大血管転位症	150	10,096,860	拡張型心筋症
34	15,830,660	脳動脈瘤	73	12,330,670	フェニルケトン尿症	112	11,049,480	三尖弁閉鎖症	151	10,059,510	完全大血管転位症
35	15,593,730	非代償性肝硬変	74	12,266,210	血友病A	113	11,015,530	急性骨髄性白血病	152	10,050,720	総動脈幹
36	15,474,970	高フェニールアラニン血症	75	12,247,040	血友病B	114	11,013,250	総肺静脈環流異常症	153	10,029,090	左心低形成症候群
37	15,463,570	高フェニールアラニン血症	76	12,204,700	肝細胞癌	115	10,977,200	急性前壁中隔心筋梗塞	154	10,025,170	左心低形成症候群
38	15,463,530	高フェニールアラニン血症	77	12,203,660	血友病B	116	10,946,350	バッド・キアリ症候群	155	10,016,820	急性大動脈解離
39	15,316,700	拡張型心筋症	78	12,183,040	心室瘤	117	10,921,830	血友病B			

図表2 1,000万円以上高額レセプトの件数と最高金額等

年度	件数	最高金額	主傷病名
昭和 61 年	12 件	17,748,330 円	血友病A
〃 62 年	10 件	13,917,390 円	先天性心臓肥大
〃 63 年	12 件	18,147,720 円	心筋梗塞
平成 1 年	22 件	15,346,620 円	大動脈弁閉鎖不全症
〃 2 年	15 件	18,320,400 円	血友病A
〃 3 年	20 件	15,621,280 円	肺塞栓
〃 4 年	18 件	15,275,470 円	肝膿瘍・DIC・心タンポナーテ
〃 5 年	26 件	15,084,770 円	左室性単心室、修正大血管転位症
〃 6 年	38 件	17,956,130 円	慢性骨髄性白血病
〃 7 年	38 件	16,182,920 円	僧帽弁狭窄症
〃 8 年	67 件	20,968,600 円	房室ブロック
平成 9 年	72 件	18,711,450 円	血友病A

年度	件数	最高金額	主傷病名
〃 10 年	72 件	17,915,880 円	慢性骨髄性白血病
〃 11 年	90 件	21,035,660 円	血友病A
〃 12 年	98 件	19,514,290 円	拡張型心筋症
〃 13 年	106 件	22,561,810 円	急性膵壊死
〃 14 年	81 件	40,073,310 円	血友病A
〃 15 年	101 件	29,859,940 円	大動脈解離
〃 16 年	89 件	23,893,270 円	血友病A
〃 17 年	115 件	34,953,330 円	血友病A
〃 18 年	116 件	23,567,750 円	骨肉腫
〃 19 年	140 件	37,629,030 円	血友病
〃 20 年	134 件	28,416,300 円	血友病B
〃 21 年	155 件	38,280,620 円	血友病B

図表3 1,000万円以上高額レセプト件数の年次推移（平成21年度）



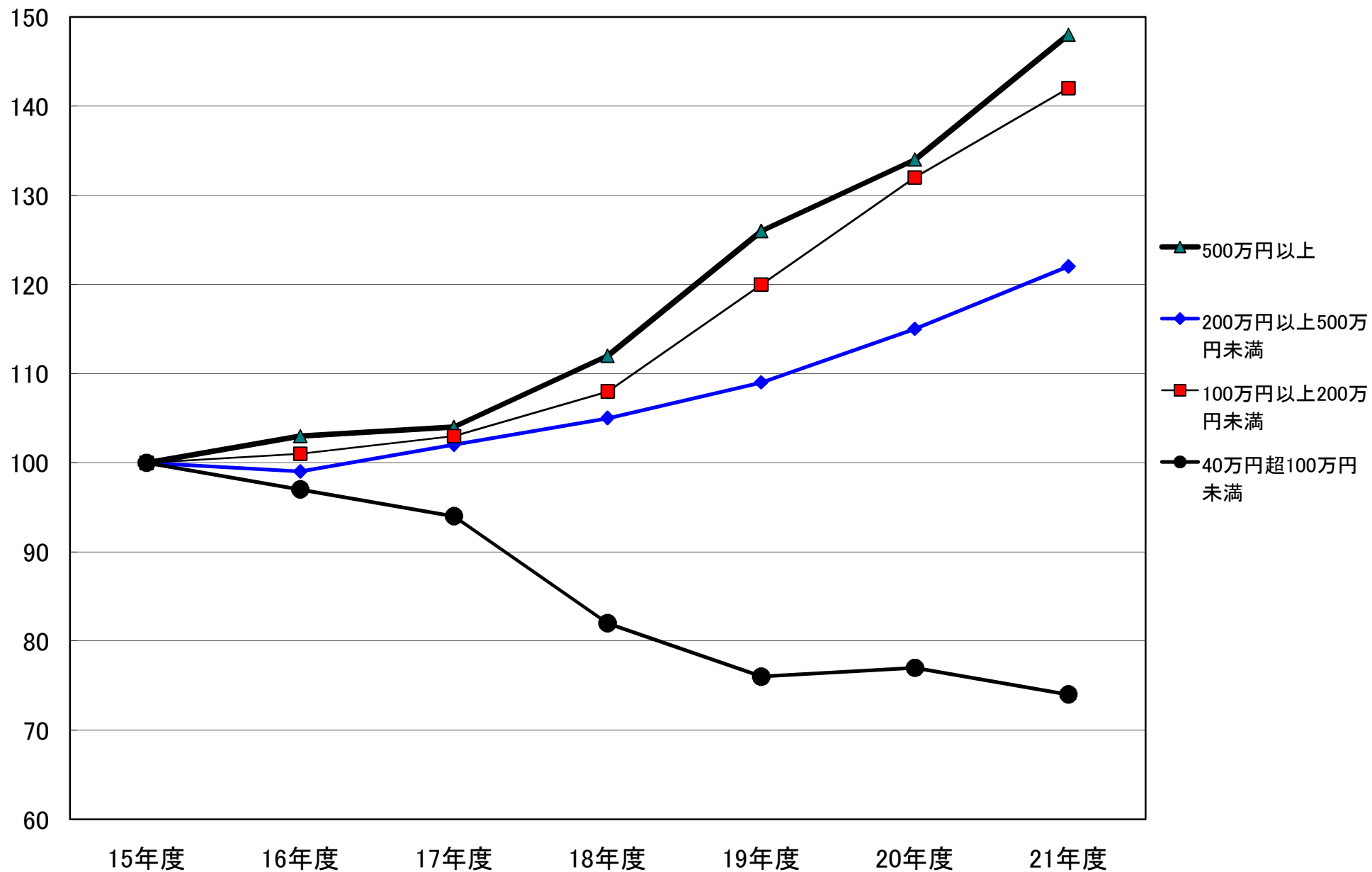
図表4 金額階級別交付件数の推移

金額階級	15年度	16年度	17年度	18年度	19年度	20年度	21年度
40万円超	132,520	128,427	124,735	109,102	101,045	101,734	98,295
	100	97	94	82	76	77	74
100万円未満		-3.09%	-2.87%	-12.53%	-7.38%	0.68%	-3.38%
100万円以上	106,016	107,576	108,901	114,613	127,237	139,946	150,234
	100	101	103	108	120	132	142
200万円未満		1.47%	1.23%	5.25%	11.01%	9.99%	7.35%
200万円以上	22,263	21,941	22,741	22,971	23,760	24,998	26,228
	100	99	102	103	107	112	118
300万円未満		-1.45%	3.65%	1.01%	3.43%	5.21%	4.92%
300万円以上	6,927	6,940	7,109	7,515	7,856	8,389	9,092
	100	100	103	108	113	121	131
400万円未満		0.19%	2.44%	5.71%	4.54%	6.78%	8.38%
400万円以上	2,685	2,614	2,570	2,972	3,167	3,414	3,634
	100	97	96	111	118	127	135
500万円未満		-2.64%	-1.68%	15.64%	6.56%	7.80%	6.44%
200万円以上 500万円未満 (再掲)	31,875	31,495	32,420	33,458	34,783	36,801	38,954
	100	99	102	105	109	115	122
		-1.19%	2.94%	3.20%	3.96%	5.80%	5.85%
500万円以上	2,401	2,462	2,504	2,686	3,020	3,229	3,544
	100	103	104	112	126	134	148
		2.54%	1.71%	7.27%	12.43%	6.92%	9.76%
合計	272,812	269,960	268,560	259,859	266,085	281,710	291,027
	100	99	98	95	98	103	107
		-1.05%	-0.52%	-3.24%	2.40%	5.87%	3.31%

(注) 上段は件数、中段は指数(平成15年度=100)、下段は対前年度比である。

(指数)

図表5 金額階級別件数の伸びの推移(指数)



(注)平成15年度を指数100とする

平成21年度 交付額の算出式について

〈一般疾病（第1位の方の場合）〉

○交付額 36,830,600円

○交付額の算出（医療費が200万円を超える場合）

月額医療費 38,280,620円

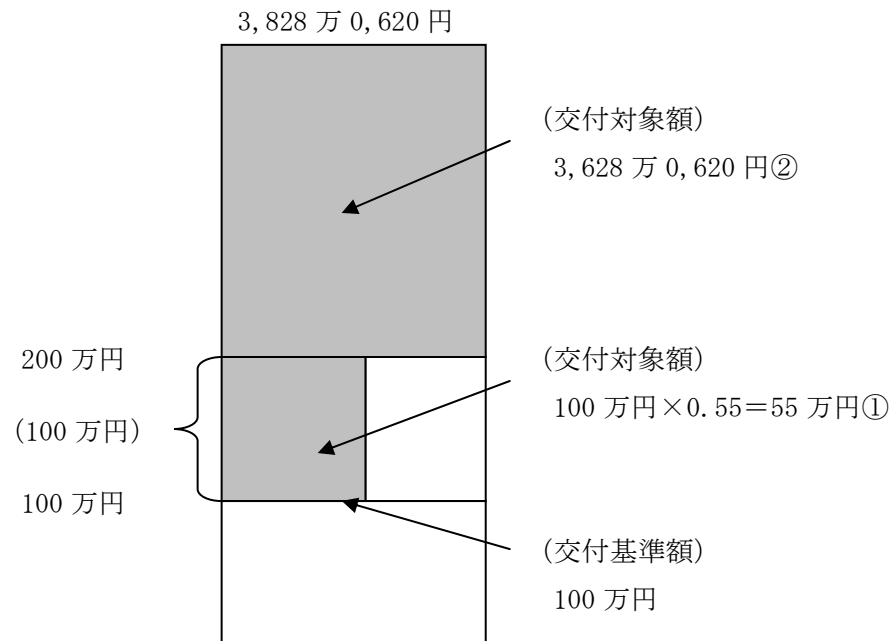
交付対象額 550,000円(①)+ 36,280,620円(②) = 36,830,620円

21年度交付率 100%

$36,830,620円 \times 100\% = 36,830,620円$

交付額 36,830,600円（100円未満切り捨て）

（図式）



（備考）交付基準及び交付対象額について

一般疾病については、レセプトの決定点数に1点あたり単価（10円）を乗じた額が100万円を超えるものを交付申請の対象としている。（交付基準額）

また、交付対象額の算出については、

a) 決定点数に1点あたり単価（10円）を乗じた額が、100万円を超え200万円以下の場合、100万円を超える部分の20分の11相当額

b) 決定点数に1点あたり単価（10円）を乗じた額が、200万円を超える場合は、100万円を超え、200万円以下の部分の20分の11相当額と200万円を超える部分の合算額

〈特定疾病（第2位の方の場合）〉

○交付額 35,902,300円

○交付額の算出（医療費が200万円を超える場合）

月額医療費 37,022,310円

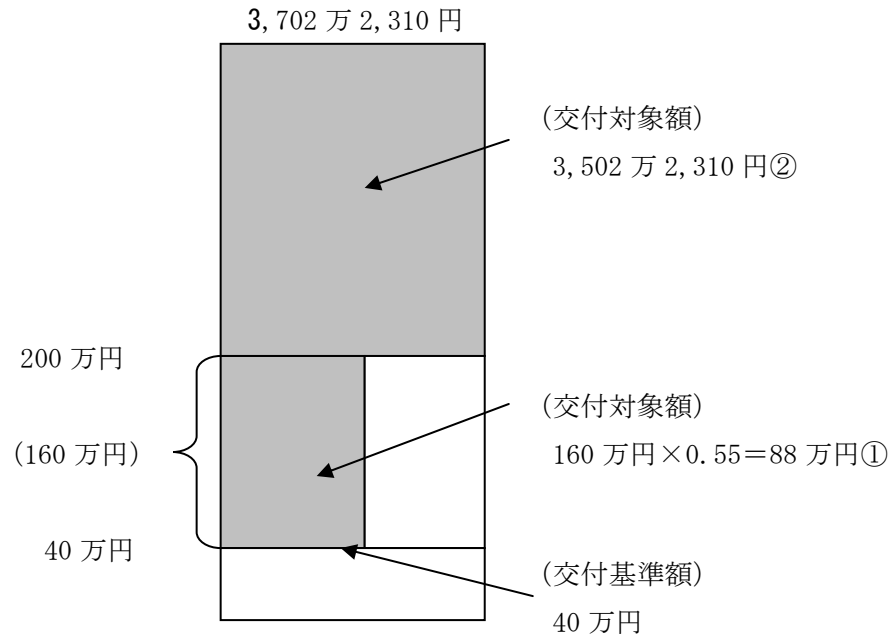
交付対象額 880,000円① + 35,022,310円② = 35,902,310円

21年度交付率 100%

$35,902,310円 \times 100\% = 35,902,310円$

交付額 35,902,300円（100円未満切り捨て）

（図式）



（備考）交付基準及び交付対象額について

特定疾病については、レセプトの決定点数に1点あたり単価（10円）を乗じた額が40万円を超えるものを交付申請の対象としている。（交付基準額）

また、交付対象額の算出については、

a) 決定点数に1点あたり単価（10円）を乗じた額が、40万円を超え200万円以下の場合は、40万円を超える部分の20分の11相当額

b) 決定点数に1点あたり単価（10円）を乗じた額が、200万円を超える場合は、40万円を超え、200万円以下の部分の20分の11相当額と200万円を超える部分の合算額

『高額医療給付に関する交付金交付事業』の概要

1. 事業の目的

『高額医療給付に関する交付金交付事業』は健康保険法附則第2条に規定する法定事業で、高額な医療費が発生した健康保険組合への財政的な影響を緩和するために行っている。

2. 財源

各健康保険組合が徴収する調整保険料（※参照）のうち0.1%相当額を『高額医療給付に関する交付金交付事業』の財源に、残りの0.02%相当額を『財政窮迫組合に対する交付金交付事業』の財源に充てている。なお平成21年度の『高額医療給付に関する交付金交付事業』の財源は約845億円（単年度収入）である。

※調整保険料：平成15年4月からの総報酬制の導入に伴い、調整保険料の額は、標準報酬月額及び標準賞与額に調整保険料率を乗じて得た額となる。

※調整保険料率：原則0.12%（全組合のおおむね半数が該当。組合の財政状況により上下する。理論上の最低値は0%、最高値は0.18%）。

3. 交付対象

平成20年11月から平成21年10月までの間（年度遅れ分も含む）にかかったレセプト1件の月額医療費のうち、交付基準額（一般疾病は100万円、特定疾病（※参照）は40万円）を超えた部分を交付対象とする。

なお平成21年度の交付申請組合数は1,469組合、交付対象件数は291,027件、交付対象総額は約1,053億円（平成21年度の交付率は100%のため、交付額は約1,053億円）。

※特定疾病とは、長期にわたって高額な医療費を要するとして厚生労働大臣が指定した次のような疾病である。

- 1.人工腎臓を実施している慢性腎不全
- 2.血友病（血液分画製剤を投与している先天性血液凝固第Ⅷ因子障害または先天性血液凝固第Ⅸ因子障害）
- 3.抗ウイルス剤を投与している後天性免疫不全症候群（HIV感染を含み、厚生労働大臣の定めるものに係るものに限る）