

# 健保組合医療費（医療保険医療費） 最近の動向 【令和2年4月診療分】

## 【調査の概要】（令和2年4月：1,381組合）

本調査は、社会保険診療報酬支払基金で処理される診療報酬明細書データ（電子レセプト及び紙レセプト）のうち、健保組合への請求分について、請求月に基づき、医療費、レセプト件数、日数、及び伸び率等の基礎数値を集計したものである。

健保組合への請求月に基づいた集計のため、集計対象月の前月以前に診療のあった月遅れ請求レセプト等も集計に含まれることから、診療月別に集計を行った統計資料とは、集計結果に差異が生じる。

## 【調査結果のポイント】

### 1. 医療費総額

・医療費総額は3,230億8,179万7,538円となっており、前年同月と比較した伸び率は▲15.55%となっている。

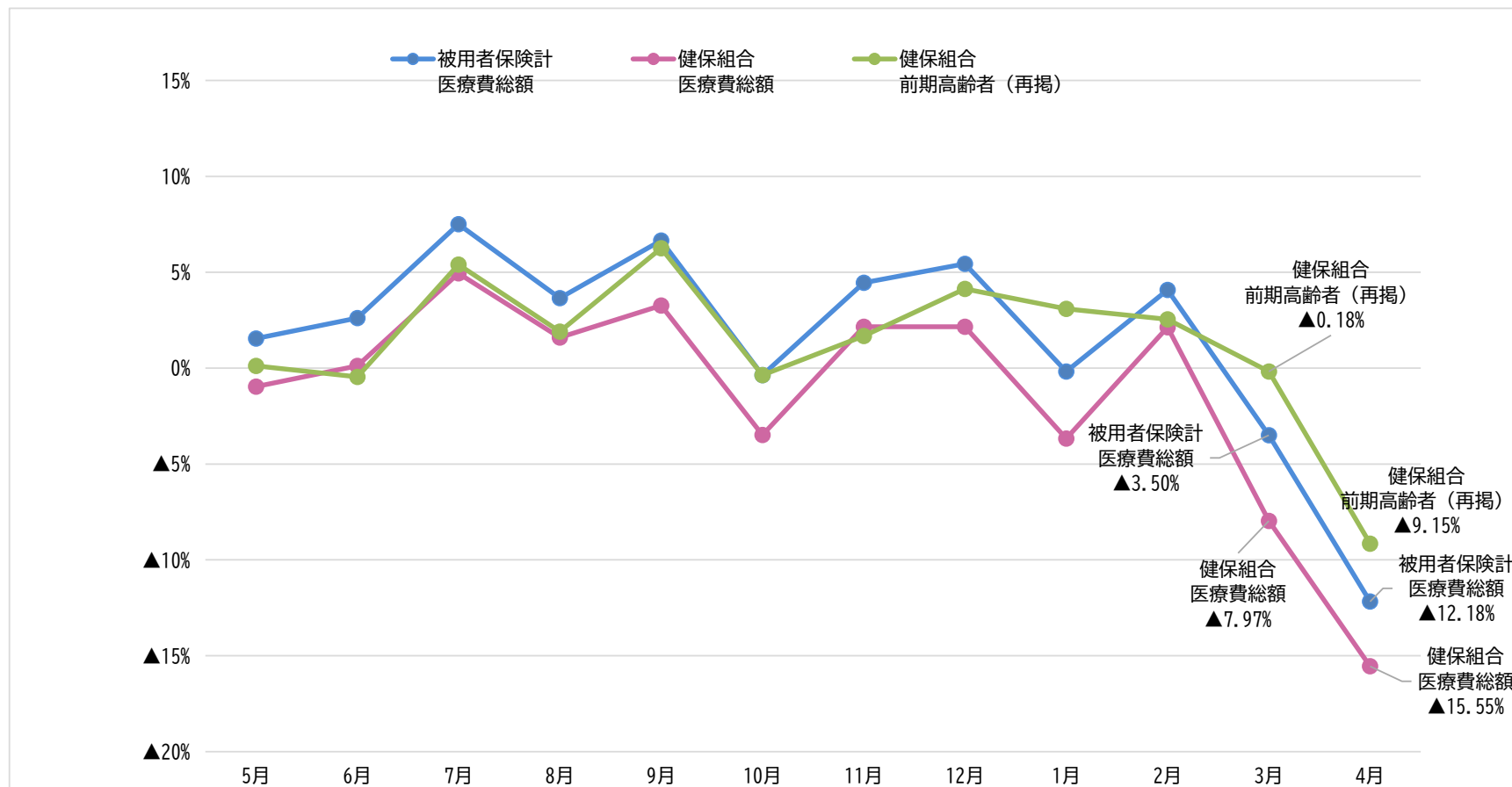
### 2. 延べ日数（延べ処方箋枚数）

・延べ日数（延べ処方箋枚数）は、①内科入院：1,344万4,366日（伸び率▲14.48%）、②内科入院外：1,485万6,313日（伸び率▲29.24%）、③歯科：515万7,863日（伸び率▲21.67%）、④調剤：845万9,865枚（伸び率▲27.48%）、となっている。

## 【留意点】

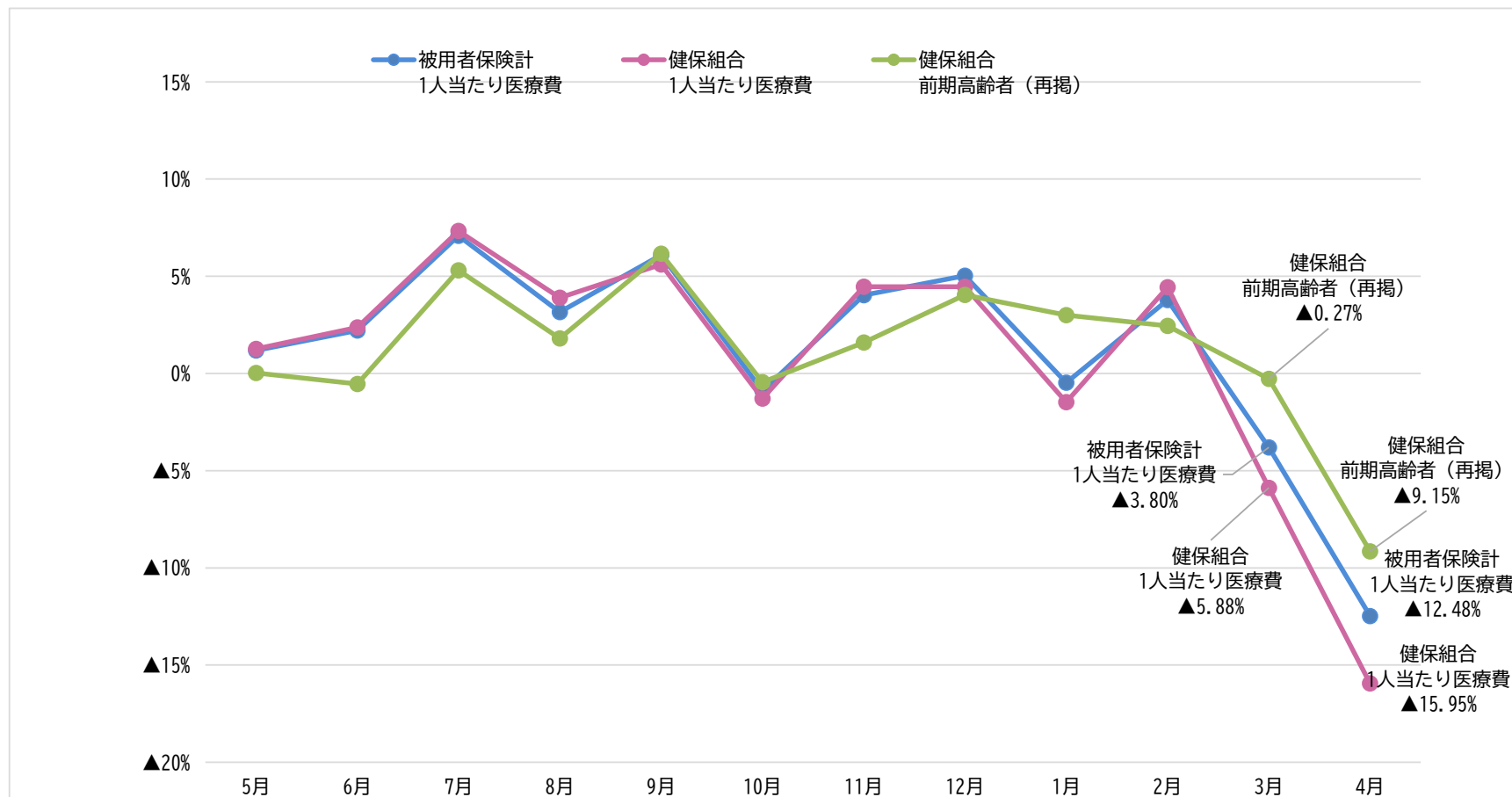
- ・医療費総額は、医療保険適用分の点数（医科入院、医科入院外、歯科、調剤）に10円を乗じた金額、及び、入院時食事療養・入院時生活療養、訪問看護の費用の総額であり、患者負担分を含んだ金額となっている。
- ・医科入院医療費には、入院時食事療養及び生活療養の費用が含まれる。
- ・延べ日数は受診患者数（延べ受診者数）に相当するもので、レセプト記載の診療実日数を累積した日数（延べ処方箋枚数は、調剤レセプト記載の処方箋受付回数）となっている。  
また、1日当たり医療費は、医療費総額を診療実日数で除した金額（処方箋1枚当たり医療費は、調剤レセプトの医療費総額を処方箋受付回数で除した金額）となっている。
- ・医療費総額、及び1人当たり医療費は、次の要素で構成される。  
○医療費総額 = 1日当たり医療費 × 受診延べ日数  
（ = 1日当たり医療費 × 1件当たり日数 × 件数 ）  
  
○1人当たり医療費 = 医療費総額 / 加入者数
- ・伸び率には次の関係がある。  
○医療費総額の伸び率 = 1日当たり医療費の伸び率 + 受診延べ日数の伸び率  
  
○1人当たり医療費の伸び率 = 医療費総額の伸び率 - 加入者数の伸び率  
  
○受診延べ日数の伸び率 = 1件当たり日数の伸び率 + 件数の伸び率  
件数の伸び率 = 受診延べ日数の伸び率 - 1件当たり日数の伸び率
- ・1人当たり医療費の算出に用いる加入者数は、毎年10月公表の年齢階級別加入者数調査の人数を使用している。

【令和2年4月診療分】 医療費総額 対前年伸び率 (%)



	5月	6月	7月	8月	9月	10月	11月	12月	1月	2月	3月	4月
被用者保険計 医療費総額	1.54%	2.62%	7.50%	3.65%	6.65%	▲0.36%	4.45%	5.44%	▲0.18%	4.08%	▲3.50%	▲12.18%
健保組合 医療費総額	▲0.97%	0.11%	4.94%	1.59%	3.26%	▲3.48%	2.15%	2.15%	▲3.67%	2.13%	▲7.97%	▲15.55%
健保組合 前期高齢者 (再掲)	0.12%	▲0.46%	5.40%	1.90%	6.25%	▲0.36%	1.68%	4.13%	3.09%	2.54%	▲0.18%	▲9.15%

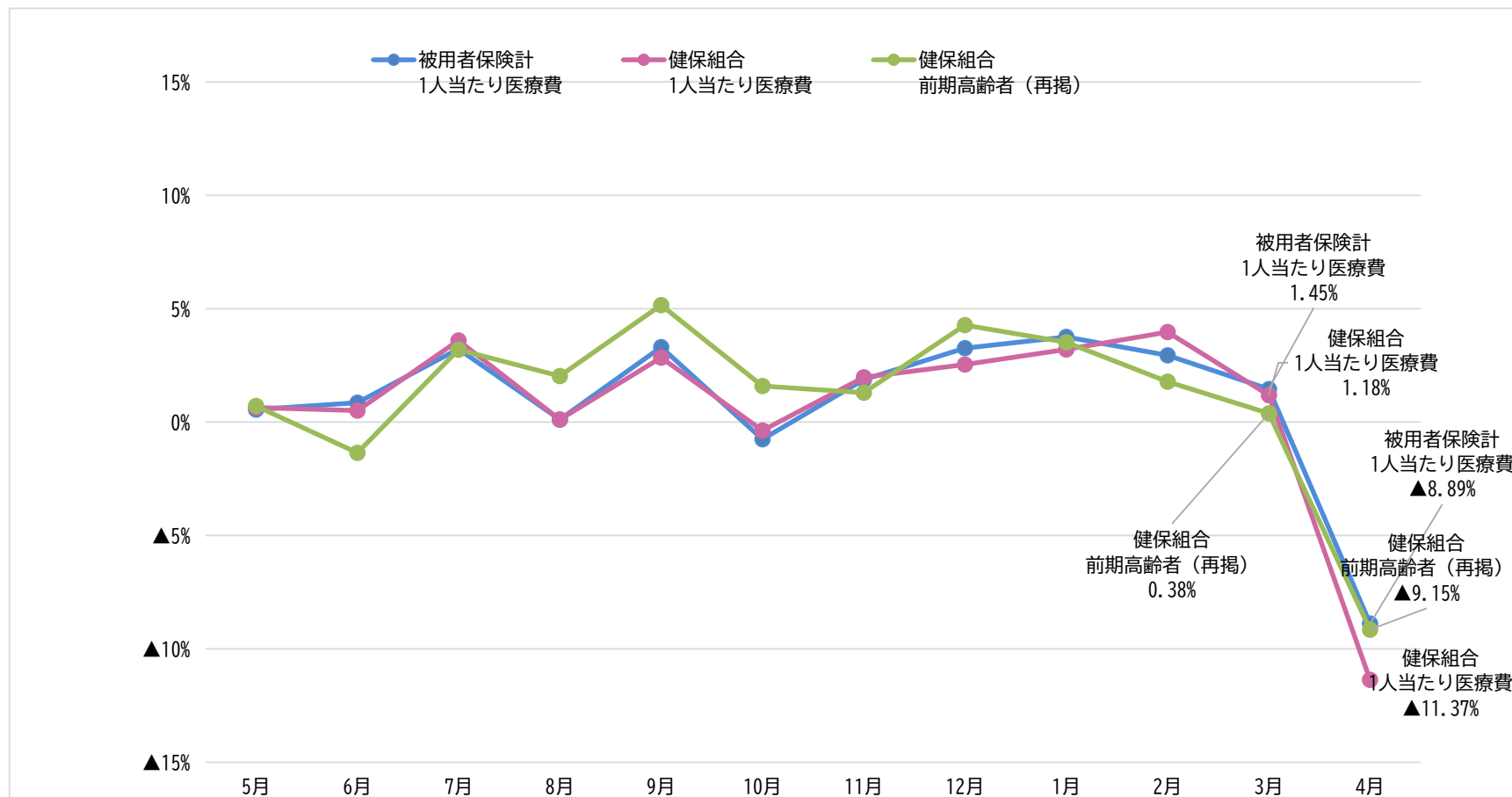
【令和2年4月診療分】 医療費総額 1人当たり医療費 対前年伸び率 (%)



	5月	6月	7月	8月	9月	10月	11月	12月	1月	2月	3月	4月
被用者保険計 1人当たり医療費	1.18%	2.21%	7.08%	3.15%	6.09%	▲0.90%	4.03%	5.03%	▲0.48%	3.78%	▲3.80%	▲12.48%
健保組合 1人当たり医療費	1.27%	2.37%	7.33%	3.90%	5.61%	▲1.29%	4.47%	4.47%	▲1.48%	4.44%	▲5.88%	▲15.95%
健保組合 前期高齢者（再掲）	0.03%	▲0.54%	5.30%	1.81%	6.16%	▲0.45%	1.59%	4.04%	3.00%	2.45%	▲0.27%	▲9.15%

※被用者保険計の1月分以降は加入者数が公表前のため、1人当たり医療費の算出にあたっては参考値として12月時点の加入者数を使用している。

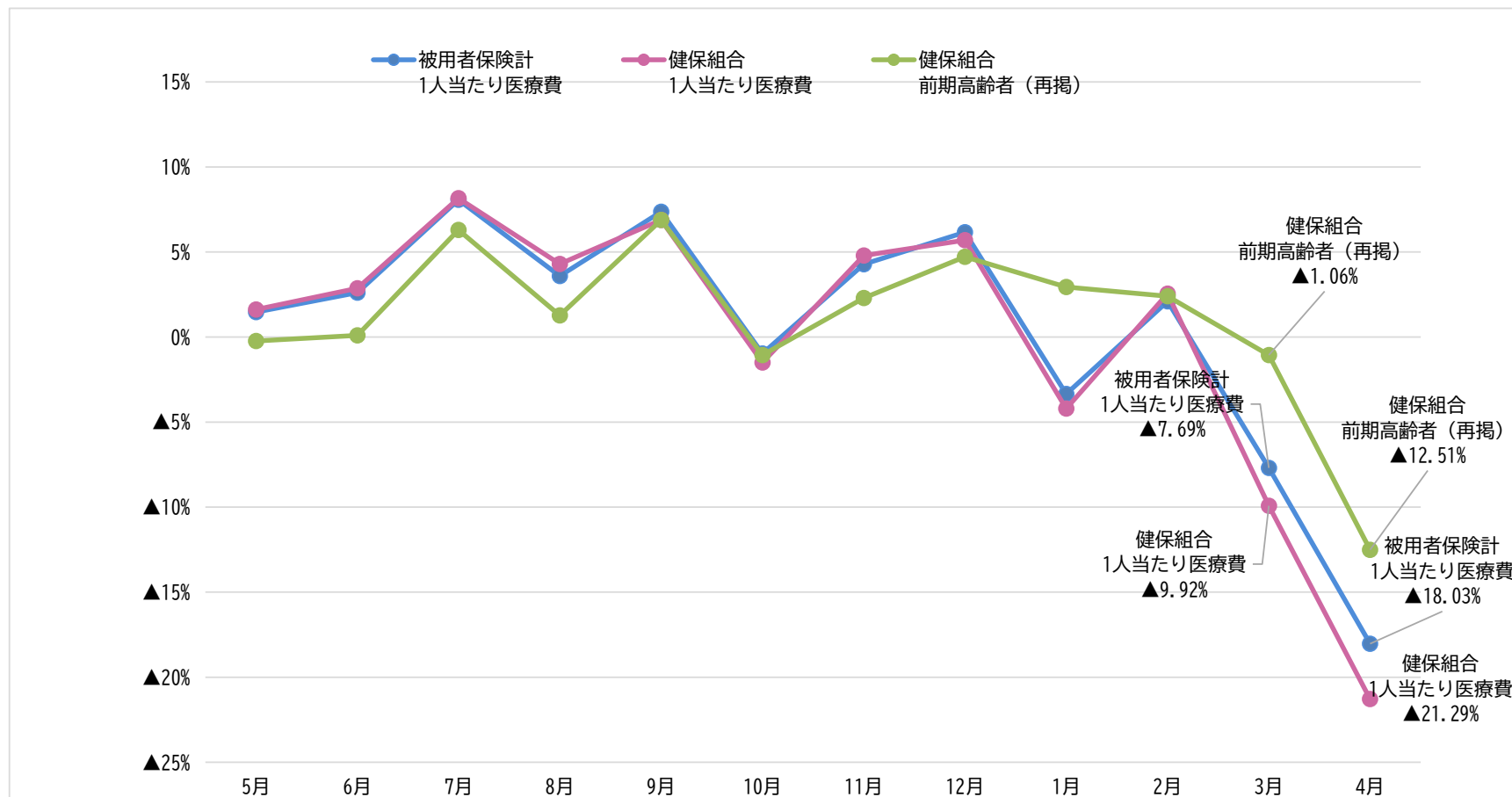
【令和2年4月診療分】 医科入院 1人当たり医療費 対前年伸び率 (%)



	5月	6月	7月	8月	9月	10月	11月	12月	1月	2月	3月	4月
被用者保険計 1人当たり医療費	0.55%	0.86%	3.22%	0.11%	3.30%	▲0.76%	1.88%	3.26%	3.75%	2.95%	1.45%	▲8.89%
健保組合 1人当たり医療費	0.64%	0.51%	3.60%	0.11%	2.84%	▲0.38%	1.97%	2.54%	3.20%	3.97%	1.18%	▲11.37%
健保組合 前期高齢者 (再掲)	0.71%	▲1.36%	3.19%	2.03%	5.16%	1.59%	1.30%	4.27%	3.52%	1.78%	0.38%	▲9.15%

※被用者保険計の1月分以降は加入者数が公表前のため、1人当たり医療費の算出にあたっては参考値として12月時点の加入者数を使用している。

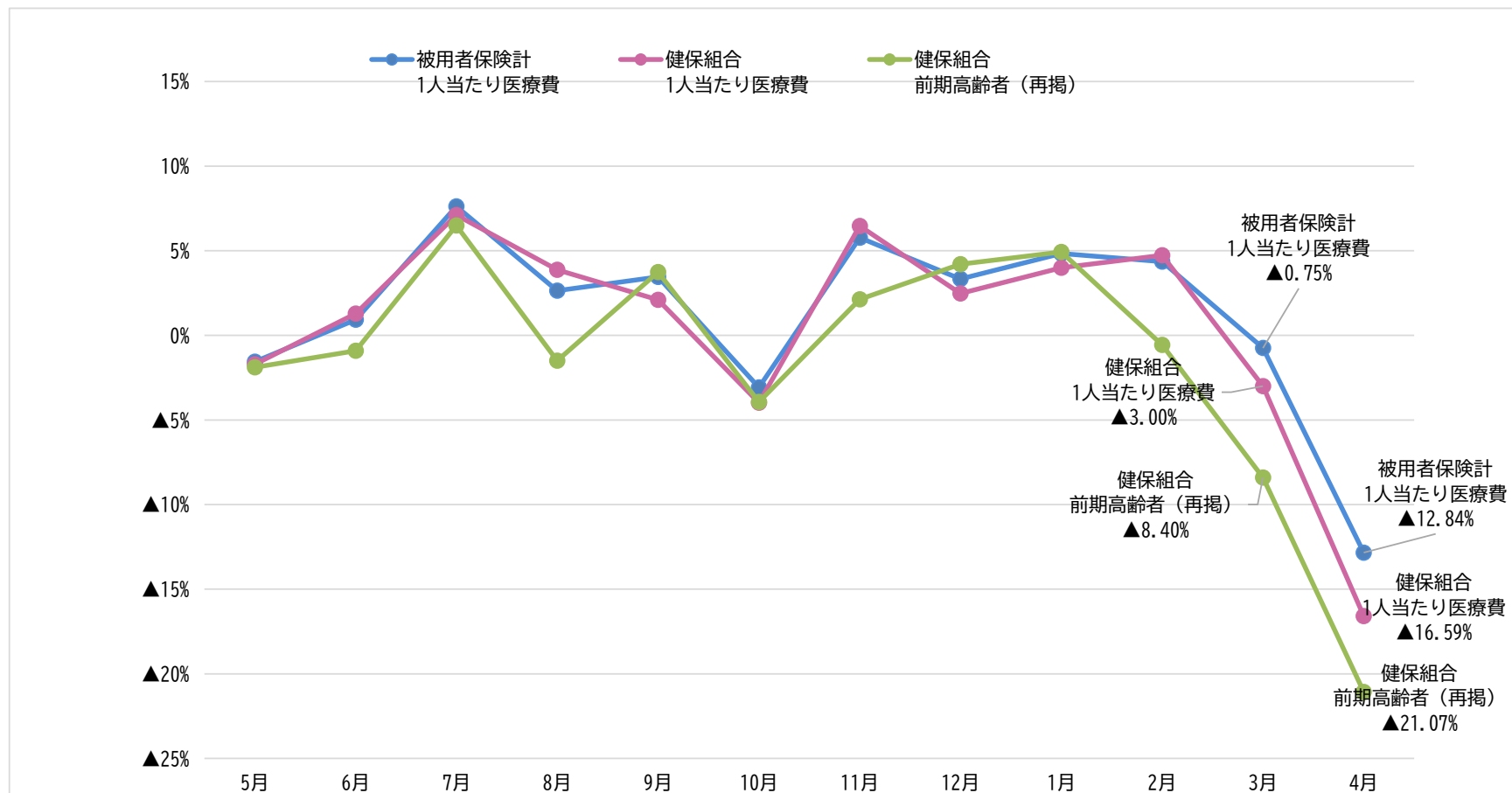
【令和2年4月診療分】 医科入院外 1人当たり医療費 対前年伸び率 (%)



	5月	6月	7月	8月	9月	10月	11月	12月	1月	2月	3月	4月
被用者保険計 1人当たり医療費	1.47%	2.61%	8.07%	3.59%	7.36%	▲0.97%	4.28%	6.16%	▲3.35%	2.09%	▲7.69%	▲18.03%
健保組合 1人当たり医療費	1.62%	2.86%	8.16%	4.30%	6.89%	▲1.50%	4.79%	5.70%	▲4.20%	2.55%	▲9.92%	▲21.29%
健保組合 前期高齢者 (再掲)	▲0.24%	0.10%	6.29%	1.27%	6.88%	▲1.06%	2.30%	4.71%	2.94%	2.40%	▲1.06%	▲12.51%

※被用者保険計の1月分以降は加入者数が公表前のため、1人当たり医療費の算出にあたっては参考値として12月時点の加入者数を使用している。

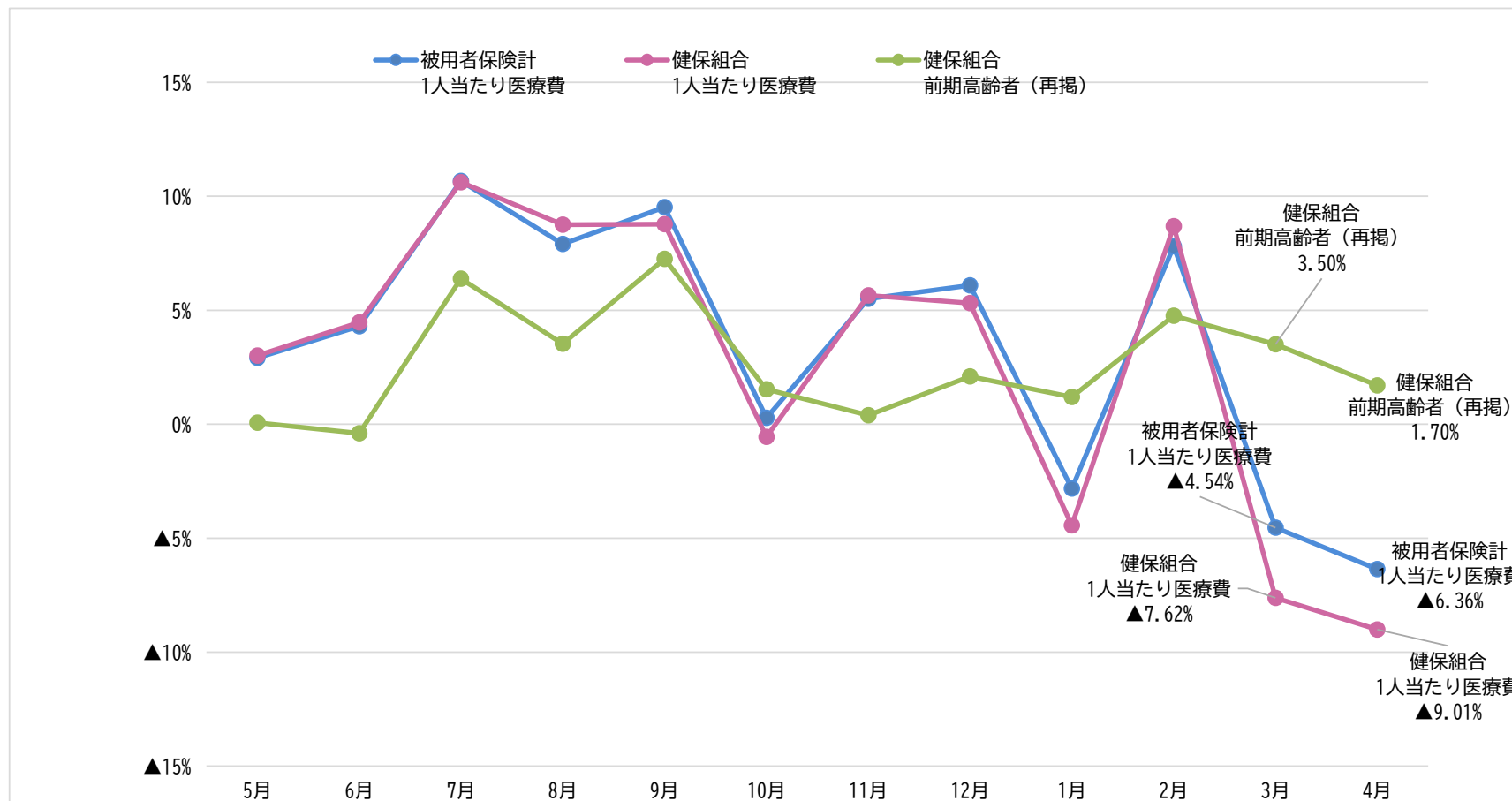
【令和2年4月診療分】 歯科 1人当たり医療費 対前年伸び率 (%)



	5月	6月	7月	8月	9月	10月	11月	12月	1月	2月	3月	4月
被用者保険計 1人当たり医療費	▲1.56%	0.93%	7.62%	2.64%	3.45%	▲3.09%	5.76%	3.33%	4.84%	4.35%	▲0.75%	▲12.84%
健保組合 1人当たり医療費	▲1.71%	1.29%	7.11%	3.87%	2.09%	▲3.98%	6.46%	2.48%	3.99%	4.73%	▲3.00%	▲16.59%
健保組合 前期高齢者 (再掲)	▲1.89%	▲0.91%	6.49%	▲1.50%	3.73%	▲3.94%	2.12%	4.20%	4.93%	▲0.57%	▲8.40%	▲21.07%

※被用者保険計の1月分以降は加入者数が公表前のため、1人当たり医療費の算出にあたっては参考値として12月時点の加入者数を使用している。

【令和2年4月診療分】 調剤 1人当たり医療費 対前年伸び率 (%)

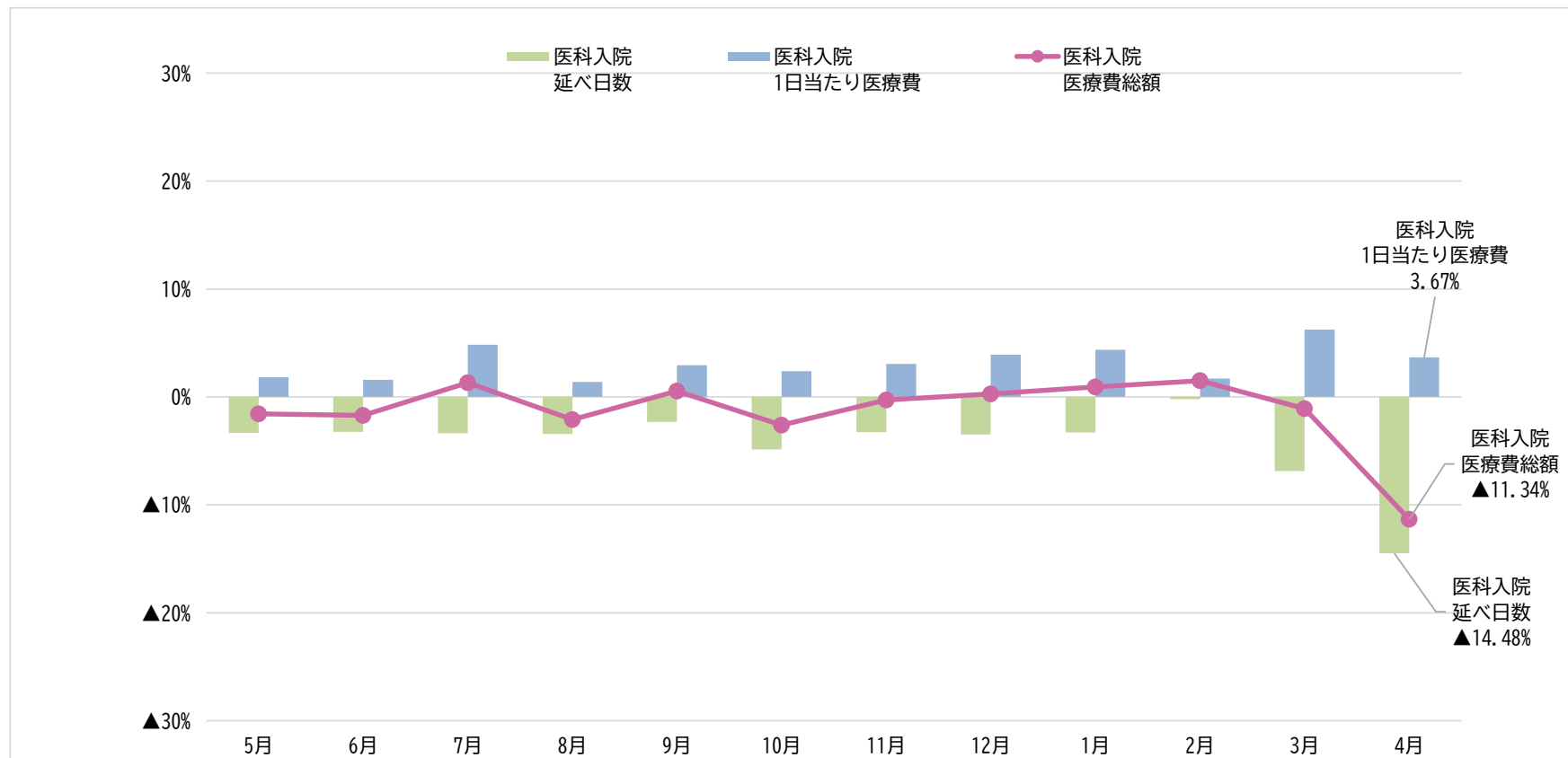


	5月	6月	7月	8月	9月	10月	11月	12月	1月	2月	3月	4月
被用者保険計 1人当たり医療費	2.91%	4.30%	10.67%	7.91%	9.52%	0.28%	5.50%	6.09%	▲2.83%	7.80%	▲4.54%	▲6.36%
健保組合 1人当たり医療費	3.01%	4.46%	10.62%	8.75%	8.78%	▲0.56%	5.65%	5.31%	▲4.44%	8.68%	▲7.62%	▲9.01%
健保組合 前期高齢者(再掲)	0.06%	▲0.40%	6.38%	3.53%	7.25%	1.53%	0.39%	2.10%	1.19%	4.76%	3.50%	1.70%

※被用者保険計の1月分以降は加入者数が公表前のため、1人当たり医療費の算出にあたっては参考値として12月時点の加入者数を使用している。

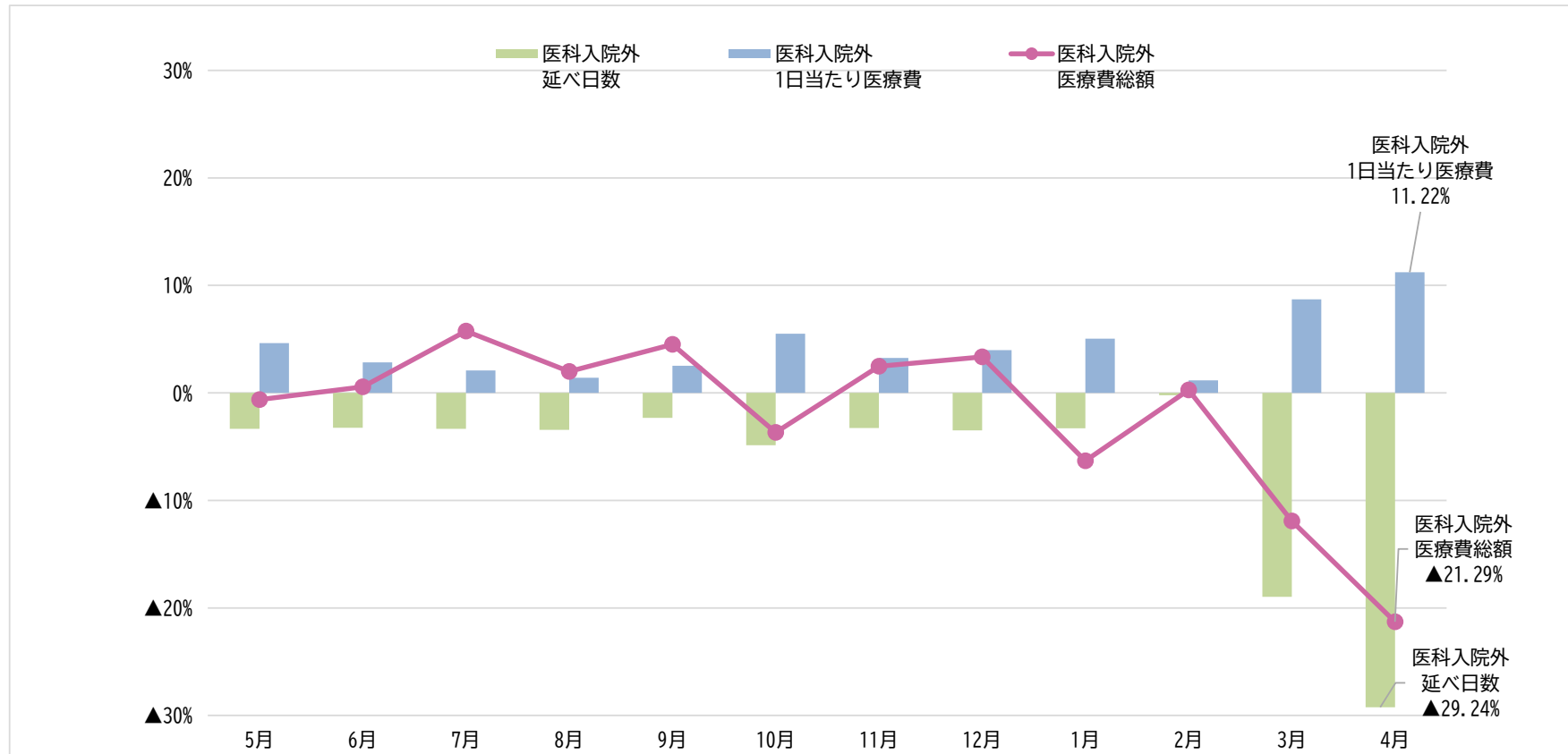


【令和2年4月診療分】 医科入院 対前年伸び率（％）



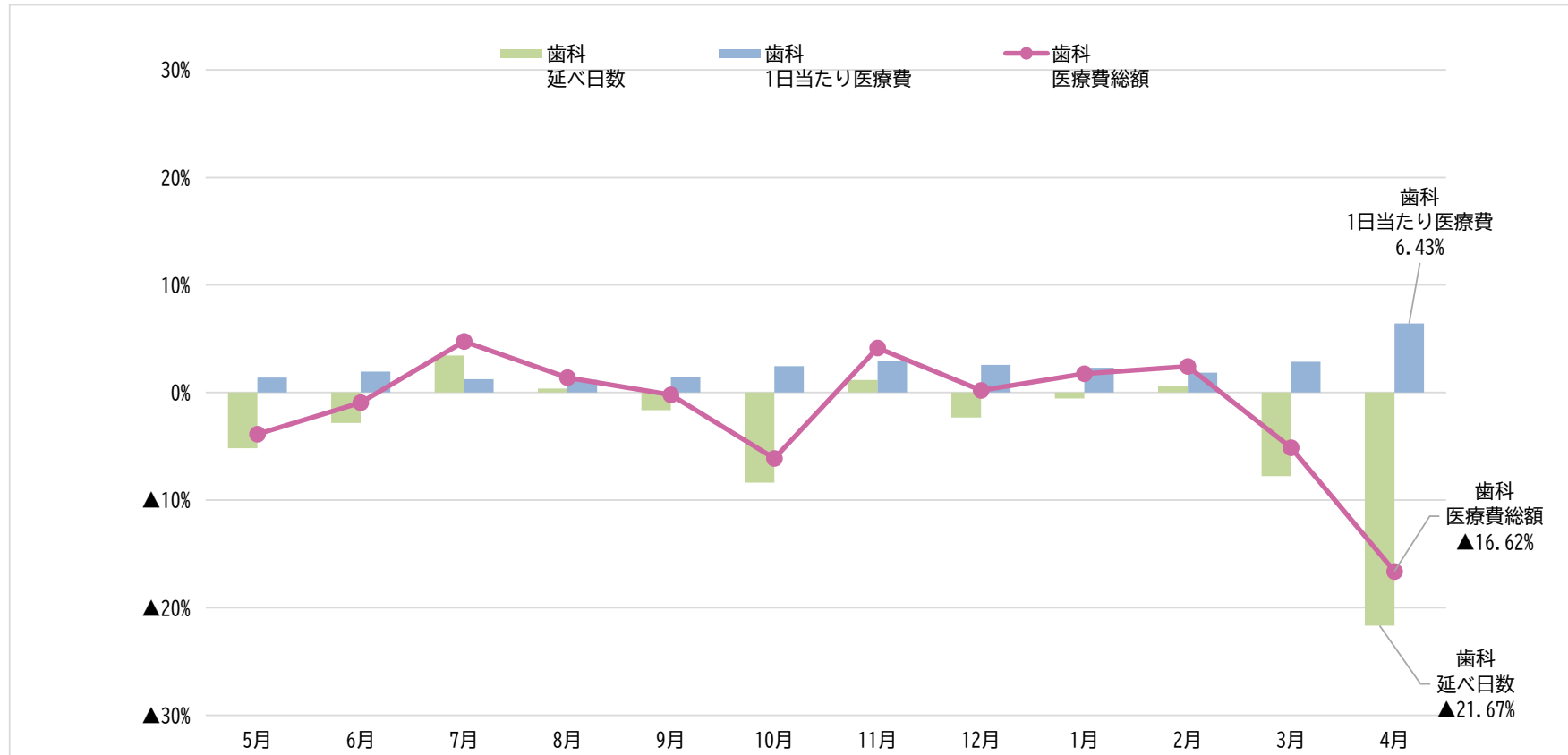
	5月	6月	7月	8月	9月	10月	11月	12月	1月	2月	3月	4月
医科入院 医療費総額	▲1.57%	▲1.72%	1.32%	▲2.10%	0.54%	▲2.60%	▲0.29%	0.27%	0.92%	1.50%	▲1.08%	▲11.34%
医科入院 延べ日数	▲3.33%	▲3.25%	▲3.35%	▲3.44%	▲2.32%	▲4.87%	▲3.26%	▲3.49%	▲3.29%	▲0.21%	▲6.87%	▲14.48%
医科入院 1日当たり医療費	1.82%	1.58%	4.83%	1.39%	2.93%	2.39%	3.06%	3.90%	4.36%	1.71%	6.23%	3.67%

【令和2年4月診療分】 医科入院外 対前年伸び率（％）



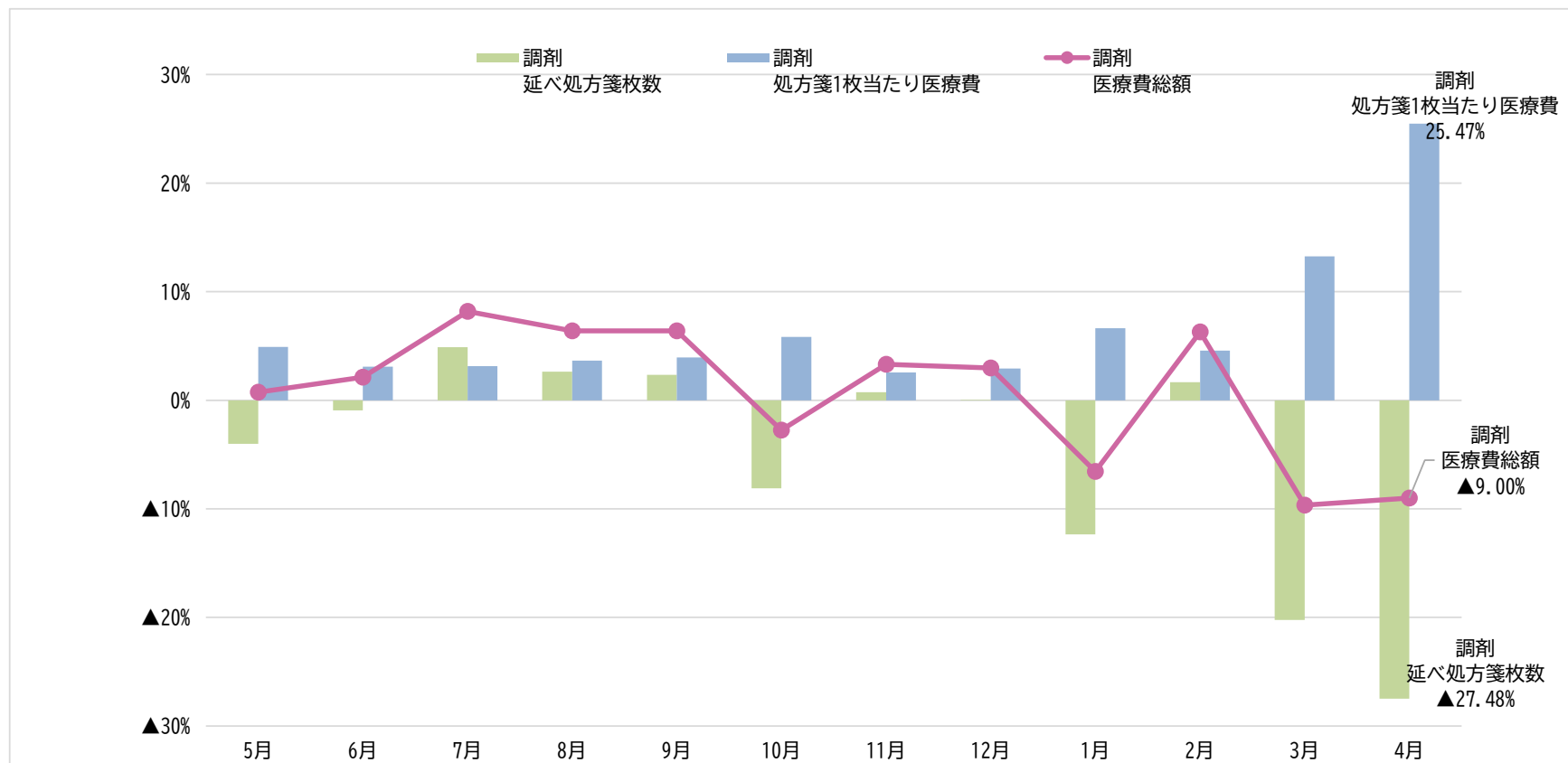
	5月	6月	7月	8月	9月	10月	11月	12月	1月	2月	3月	4月
医科入院外 医療費総額	▲0.63%	0.57%	5.75%	1.98%	4.51%	▲3.69%	2.47%	3.35%	▲6.33%	0.27%	▲11.93%	▲21.29%
医科入院外 延べ日数	▲3.33%	▲3.25%	▲3.35%	▲3.44%	▲2.32%	▲4.87%	▲3.26%	▲3.49%	▲3.29%	▲0.21%	▲18.98%	▲29.24%
医科入院外 1日当たり医療費	4.63%	2.83%	2.08%	1.42%	2.53%	5.50%	3.25%	3.99%	5.04%	1.16%	8.70%	11.22%

【令和2年4月診療分】 歯科 対前年伸び率（％）



	5月	6月	7月	8月	9月	10月	11月	12月	1月	2月	3月	4月
歯科 医療費総額	▲3.87%	▲0.93%	4.75%	1.39%	▲0.22%	▲6.12%	4.14%	0.21%	1.75%	2.43%	▲5.13%	▲16.62%
歯科 延べ日数	▲5.18%	▲2.82%	3.45%	0.36%	▲1.65%	▲8.37%	1.16%	▲2.31%	▲0.56%	0.56%	▲7.77%	▲21.67%
歯科 1日当たり医療費	1.40%	1.94%	1.24%	1.19%	1.46%	2.45%	2.94%	2.58%	2.32%	1.85%	2.87%	6.43%

【令和2年4月診療分】 調剤 対前年伸び率（％）



	5月	6月	7月	8月	9月	10月	11月	12月	1月	2月	3月	4月
調剤 医療費総額	0.74%	2.12%	8.18%	6.38%	6.38%	▲2.75%	3.31%	2.96%	▲6.56%	6.29%	▲9.66%	▲9.00%
調剤 延べ処方箋枚数	▲4.01%	▲0.93%	4.89%	2.62%	2.35%	▲8.12%	0.74%	0.03%	▲12.36%	1.65%	▲20.23%	▲27.48%
調剤 処方箋1枚当たり医療費	4.91%	3.08%	3.13%	3.66%	3.93%	5.84%	2.56%	2.92%	6.62%	4.56%	13.25%	25.47%