

**平成 24 年度 健保組合医療費（医科・歯科・調剤）
の動向に関する調査分析報告**

平成 25 年 11 月

IT 推進部データ分析推進グループ

調査の概要

本調査分析は、集計対象となった536組合（被保険者：649万2,366名、被扶養者：593万9,294名）のレセプトデータをもとに、平成24年度の「内科」・「歯科」・「調剤」の医療費について、1人当たり医療費及び医療費3要素等を軸にその動向を調査したものです。

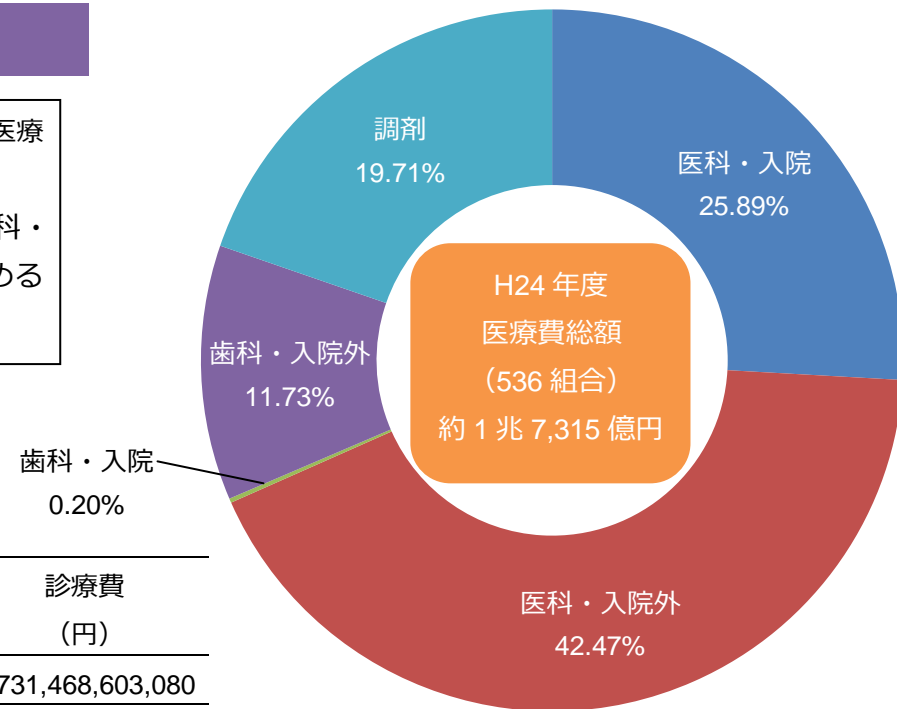
なお、本稿による統計数値は、全組合の集計ではなく、対象組合数が限定されていることや、24年度と23年度の比較は便宜上、加入者数の調整等を行っていない単純比較のため、必ずしも組合全体を正確に反映したものでなく、若干、偏りが生じている可能性があることにご留意ください。

536組合のレセプトデータの概要

年度	区分	加入者数 (名)	受診者数 (名)	レセプト数 (件)	実日数 (日)	処方せん受付 回数(回)	診療費 (円)
平成24年度	合計	12,431,660	11,582,504	133,446,810	149,232,460	53,404,790	1,731,468,603,080
	被保険者	6,492,366	5,880,008	62,256,797	69,514,789	22,937,864	879,583,313,980
	被扶養者	5,939,294	5,702,496	71,190,013	79,717,671	30,466,926	851,885,289,100
平成23年度	合計	12,491,975	11,475,542	130,820,527	150,081,552	52,483,874	1,706,728,172,310
	被保険者	6,492,003	5,771,663	60,264,599	69,188,333	22,207,213	858,185,099,730
	被扶養者	5,999,972	5,703,879	70,555,928	80,893,219	30,276,661	848,543,072,580

H24年度の医療費総額（536組合）と種類別構成割合

- 平成24年度の536組合（加入者総数：1,243万1,660名）の医療費総額は約1兆7,315億円となっている。
- 金額ベースの割合をみると、①医科・入院外：42.47%、②医科・入院：25.89%、③調剤：19.71%となっており、調剤の占める割合が約20%となっている。



※医科・歯科の「入院」には調剤が含まれる。

入外区分	受診者数 (名)	レセプト数 (件)	実日数 (日)	処方せん 受付回数	診療費 (円)
合計	11,582,504	133,446,810	149,232,460	53,404,790	1,731,468,603,080
医科計	10,945,967	73,498,214	116,430,214		1,183,645,563,640
入院	616,577	999,971	9,353,548		448,318,875,220
入院外	10,931,814	72,498,243	107,076,666		735,326,688,420
歯科計	5,623,951	17,701,834	32,802,246		206,567,162,180
入院	10,019	12,015	63,354		3,395,918,520
入院外	5,623,910	17,689,819	32,738,892		203,171,243,660
調剤	8,708,893	42,246,762		53,404,790	341,255,877,260

1人当たり医療費及び医療費3要素（本人・家族計）

- 医科・歯科合計の1人当たり医療費は13万9,279円で、これを診療種別にみると、①医科では<合計>：9万5,212円、<入院>：3万6,063円、<入院外>：5万9,150円、②歯科では<合計>：1万6,616円、<入院>：273円、<入院外>：1万6,343円、③調剤：2万7,451円となっている。

	点数表	入外区分	1人当たり医療費 (円)	受診率	1日(回)当たり医療費 (円) ※	1件当たり日(回)数 (日) ※
平成24年度	合計		139,279	10.73	11,602	1.12
	医科	合計	95,212	5.91	10,166	1.58
		入院	36,063	0.08	47,930	9.35
		入院外	59,150	5.83	6,867	1.48
	歯科	合計	16,616	1.42	6,297	1.85
		入院	273	0.00	53,602	5.27
		入院外	16,343	1.42	6,206	1.85
	調剤		27,451	3.40	6,390	1.26

※調剤レセプトは診療実日数ではなく、処方せん発行回数を使用して算出しています。そのため、<1件当たり日数>は「1件当たり回数」、<1日当たり医療費>は「1回当たり医療費」となります。

本人・家族別診療種別 1 人当たり医療費及び医療費 3 要素

- 本人・家族別に 1 人当たり医療費をみると、医科・歯科・調剤計では<本人> : 13 万 5,480 円、<家族> : 14 万 3,432 円と、<家族> がやや高い傾向となっている。
- 医科・入院では<本人> : 3 万 4,152 円、<家族> : 3 万 8,151 円、医科・入院外では<本人> : 5 万 6,684 円、<家族> : 6 万 1,845 円となっているほか、歯科については<本人> のほうが高い傾向が示されている。

区分	点数表	入外区分	1 人当たり医療費 (円)	受診率	1 日 (回) 当たり医療費 (円)	1 件当たり 日 (回) 数
合計			139,279	10.73	11,602	1.12
本人	合計		135,480	9.59	12,653	1.12
	医科	合計	90,836	5.25	11,374	1.52
		入院	34,152	0.07	53,041	9.03
		入院外	56,684	5.18	7,720	1.42
	歯科	合計	17,642	1.39	6,485	1.96
		入院	266	0.00	50,225	5.62
		入院外	17,376	1.39	6,399	1.95
	調剤		27,002	2.95	7,643	1.20
家族	合計		143,432	11.99	10,686	1.12
	医科	合計	99,996	6.64	9,197	1.64
		入院	38,151	0.09	43,801	9.64
		入院外	61,845	6.55	6,183	1.53
	歯科	合計	15,495	1.46	6,079	1.75
		入院	281	0.00	57,608	4.92
		入院外	15,214	1.46	5,980	1.74
	調剤		27,941	3.89	5,447	1.32

対前年度伸び率（23年度-24年度）

- 表は、24年度の総医療費と1人当たり医療費について、対前年度（23年度）比の伸び率をみたものである。
- 24年度の総医療費は、対前年度比：1.45%の伸び率となっており、診療種別にみると、内科：1.36%、歯科：1.33%、調剤：1.82%の伸びとなっている。
- 1人当たり医療費では、金額規模は小さいものの、歯科・入院：7.91%と高い伸びを示しているほか、内科・入院：2.57%、調剤：2.32%と比較的高い伸びとなっている。

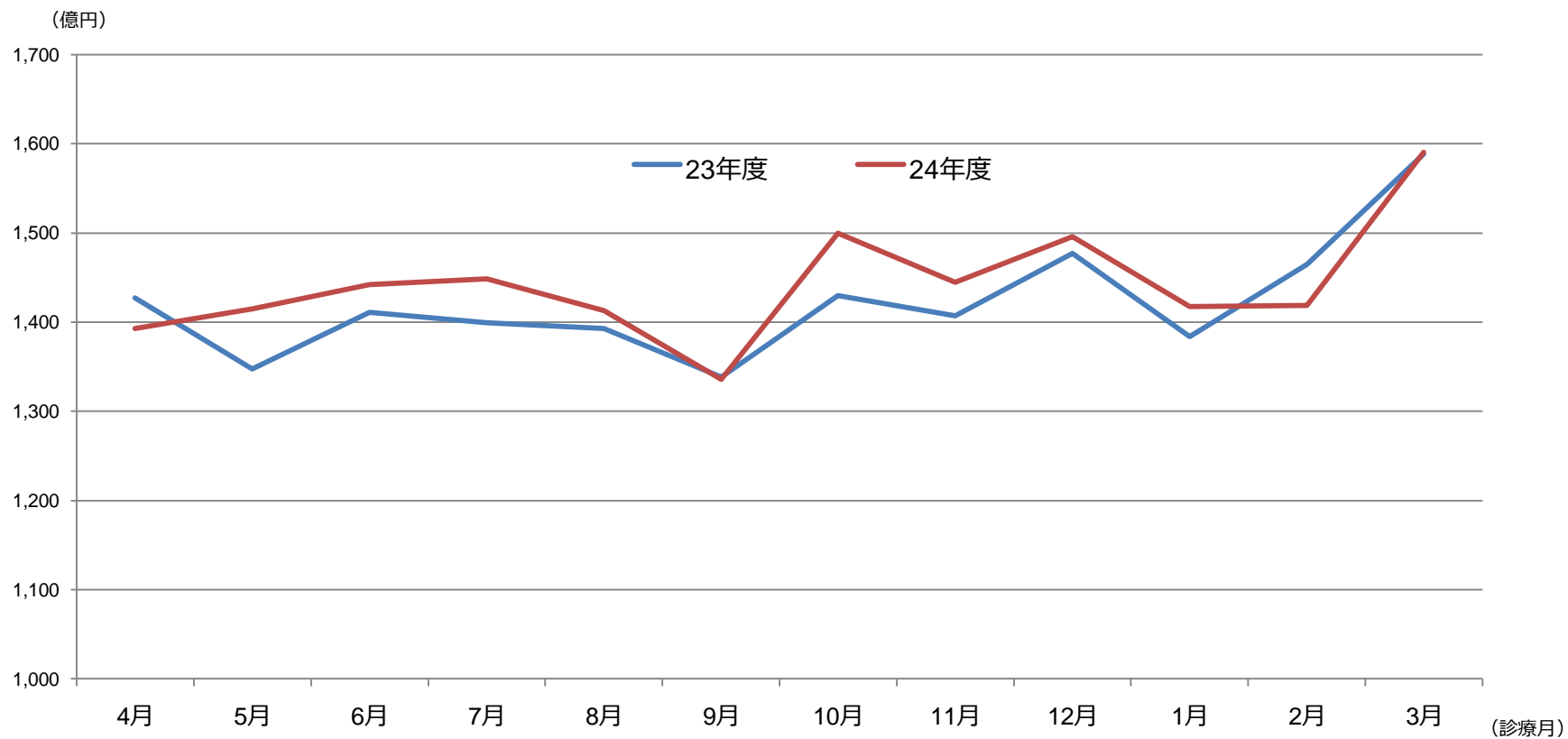
		総医療費（536組合）			1人当たり医療費		
		H23年度	H24年度	伸び率(%)	H23年度	H24年度	伸び率(%)
合計		1兆7,067億円	1兆7,315億円	1.45	136,626円	139,279円	1.94
内科	合計	1兆1,677億円	1兆1,836億円	1.36	93,478円	95,212円	1.85
	入院	4,392億円	4,483億円	2.07	35,159円	36,063円	2.57
	入院外	7,285億円	7,353億円	0.93	58,319円	59,150円	1.42
歯科	合計	2,037億円	2,066億円	1.33	16,320円	16,616円	1.81
	入院	32億円	34億円	7.66	253円	273円	7.91
	入院外	2,007億円	2,032億円	1.23	16,067円	16,343円	1.72
調剤		3,351億円	3,412億円	1.82	26,829円	27,451円	2.32

対前年度比伸び率：1人当たり医療費、医療費3要素

	点数表	入外区分	1人当たり医療費	受診率	1日(回)当たり医療費	1件当たり日(回)数
合計			1.94	2.48	2.02	▲2.61
本人	合計		2.49	3.34	2.01	▲2.61
	医科	合計	2.63	2.74	1.82	▲1.94
		入院	2.93	0.00	4.90	▲2.27
		入院外	2.46	2.98	1.39	▲1.39
	歯科	合計	1.12	2.21	1.66	▲2.49
		入院	6.40	0.00	8.44	▲5.86
		入院外	1.05	2.21	1.57	▲2.99
	調剤		2.90	4.61	▲0.37	▲0.83
家族	合計		1.42	1.96	1.87	▲2.61
	医科	合計	1.15	1.22	1.74	▲1.80
		入院	2.28	0.00	4.36	▲1.33
		入院外	0.46	1.24	0.91	▲1.29
	歯科	合計	2.61	2.82	2.50	▲2.23
		入院	10.20	0.00	10.36	▲4.84
		入院外	2.48	2.82	2.36	▲2.79
	調剤		1.74	2.91	0.07	▲1.49

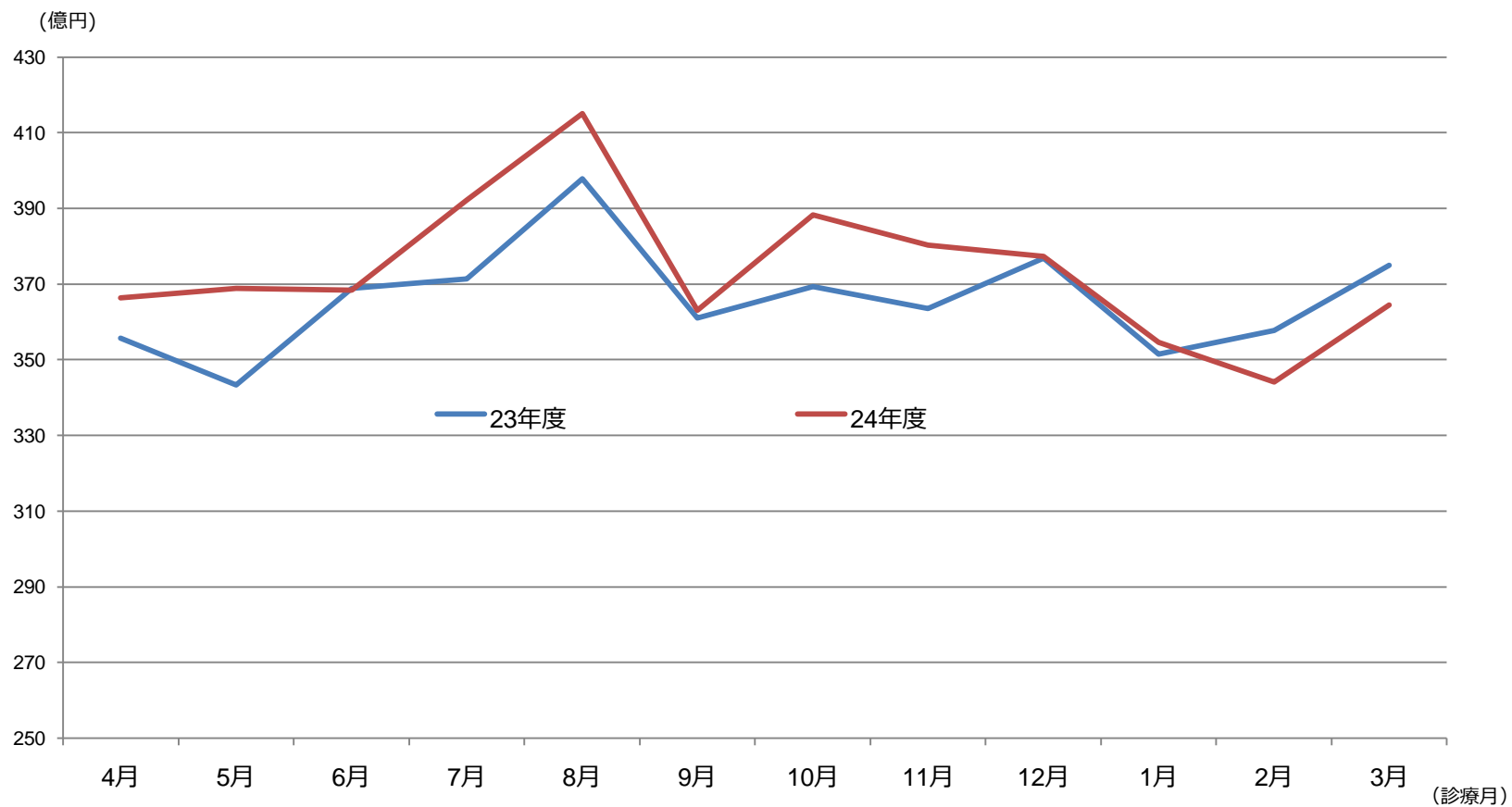
23年度-24年度：総医療費の推移

対前年度伸び率：1.45%



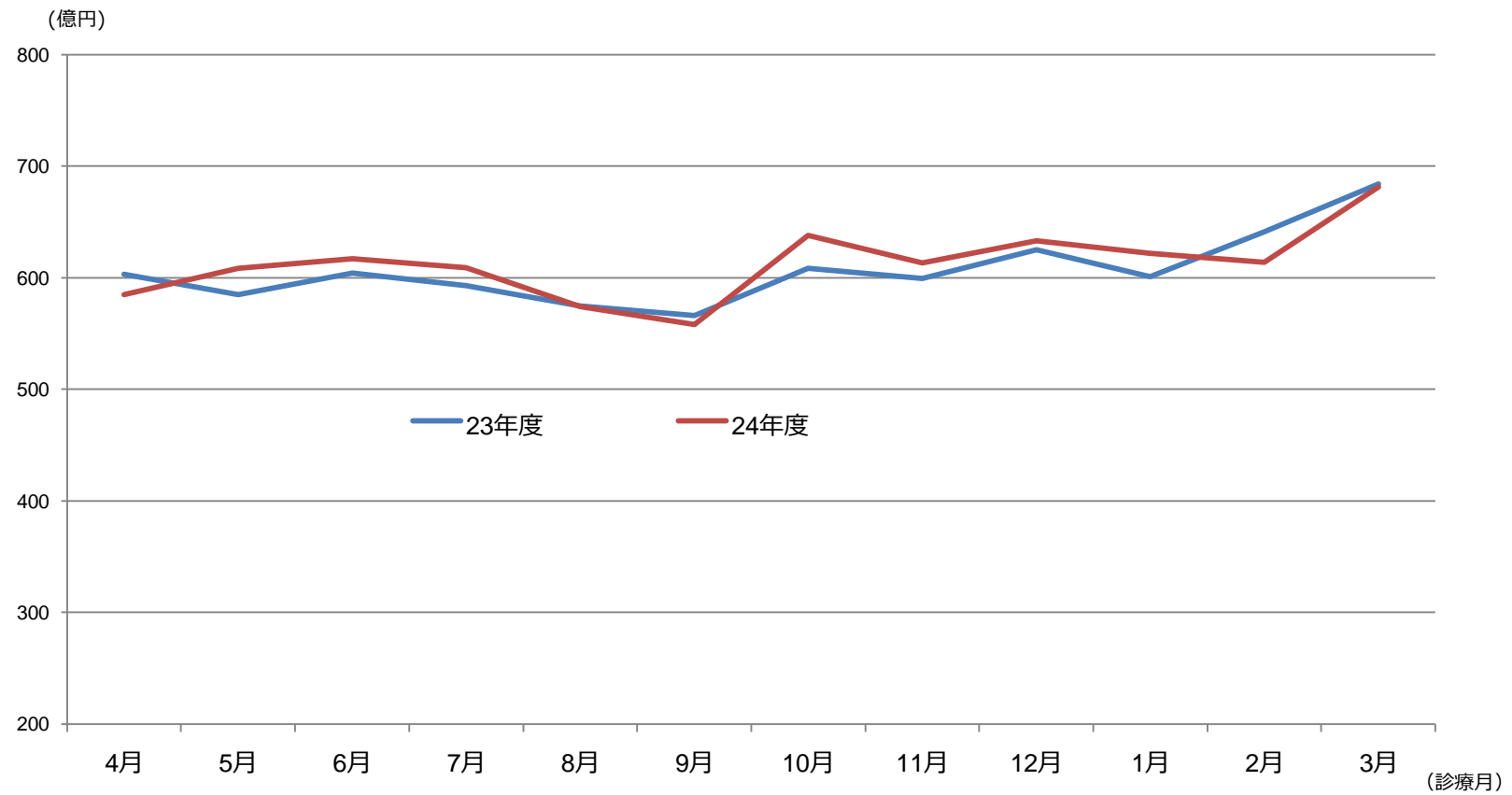
23年度-24年度：〈医科・入院〉医療費の推移

対前年度伸び率：2.07%



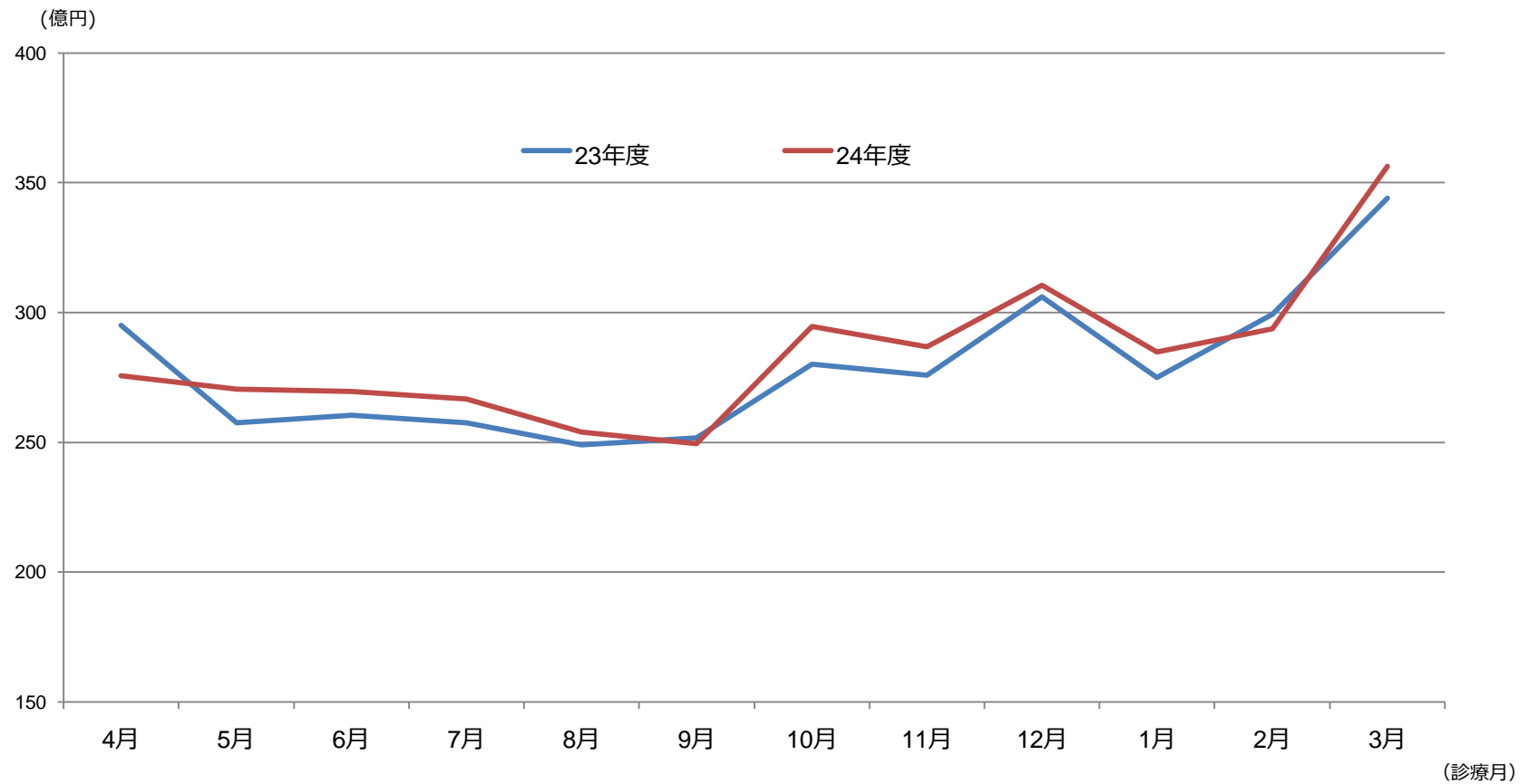
23年度-24年度：〈医科・入院外〉医療費の推移

対前年度伸び率：0.93%



23年度-24年度：〈調剤〉医療費の推移

対前年度伸び率：1.82%



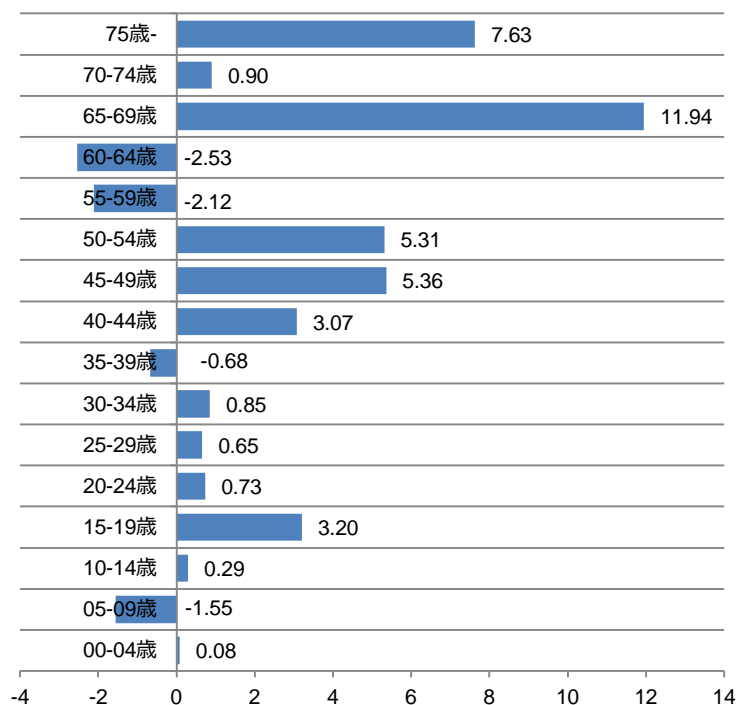
伸び率の関連諸数値

区分	点数表	入外区分	加入者数	受診者数	レセプト数	実日数	処方せん 受付回数	医療費		
合計			▲0.48	0.93	2.01	▲0.57	1.75	1.45		
本人	合計		0.01	1.88	3.31	0.47	3.29	2.49		
	医科	合計	0.01	2.35	2.84	0.82		2.64		
		入院	0.01	1.64	0.47	▲1.87		2.94		
		入院外	0.01	2.35	2.87	1.06		2.46		
	歯科	合計	0.01	1.7	2.41	▲0.52		1.13		
		入院	0.01	4.53	4.28	▲1.87		6.41		
		入院外	0.01	1.7	2.41	▲0.52		1.05		
	調剤		0.01	3.99	4.58	—		3.29	2.9	
	家族	合計		▲1.01	▲0.02	0.9		▲1.45	0.63	0.39
		医科	合計	▲1.01	0	0.16		▲1.58		0.13
入院			▲1.01	▲1.4	▲1.68	▲2.98		1.25		
入院外			▲1.01	0.01	0.18	▲1.46	▲0.55			
歯科		合計	▲1.01	0.94	1.62	▲0.90	1.57			
		入院	▲1.01	5.99	3.89	▲1.25	8.98			
		入院外	▲1.01	0.94	1.62	▲0.90	1.44			
調剤		▲1.01	1.08	1.92	—	0.63	0.71			

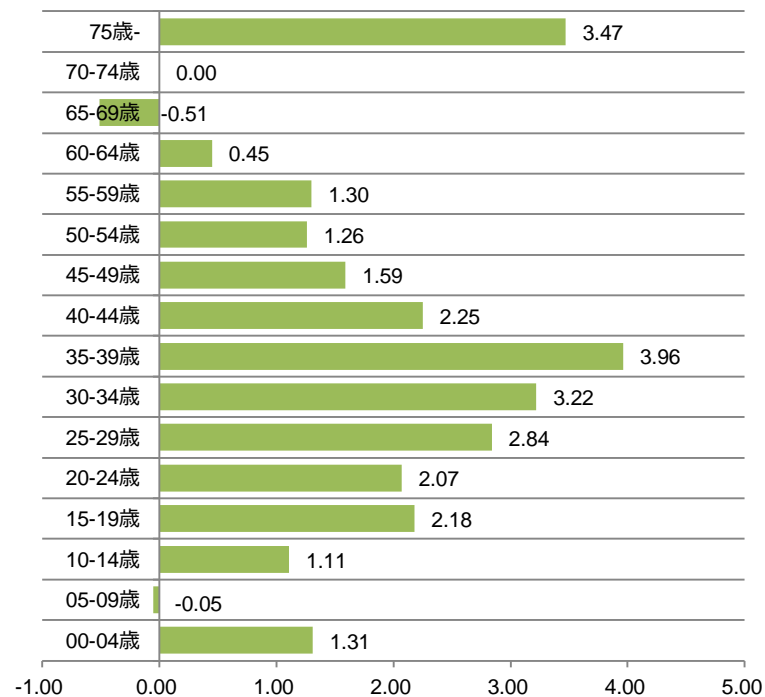
年齢階層総医療費と1人当たり医療費の伸び率

- 年齢階層別に総医療費の伸び率をみると、65-69歳で11.94%と高い伸びを示しているが、次頁（p13）にあるように、加入者の増加（12.52%）が影響しているものと考えられる。一方、1人当たり医療費の伸び率をみると、35-39歳が3.96%と最も高い伸びを示しており、次いで75歳以上：3.47%、30-34歳：3.22%となっている。なお、総医療費の伸び率が高い65-69歳は▲0.51%となっている。

総医療費の伸び率(%)



1人当たり医療費の伸び率(%)

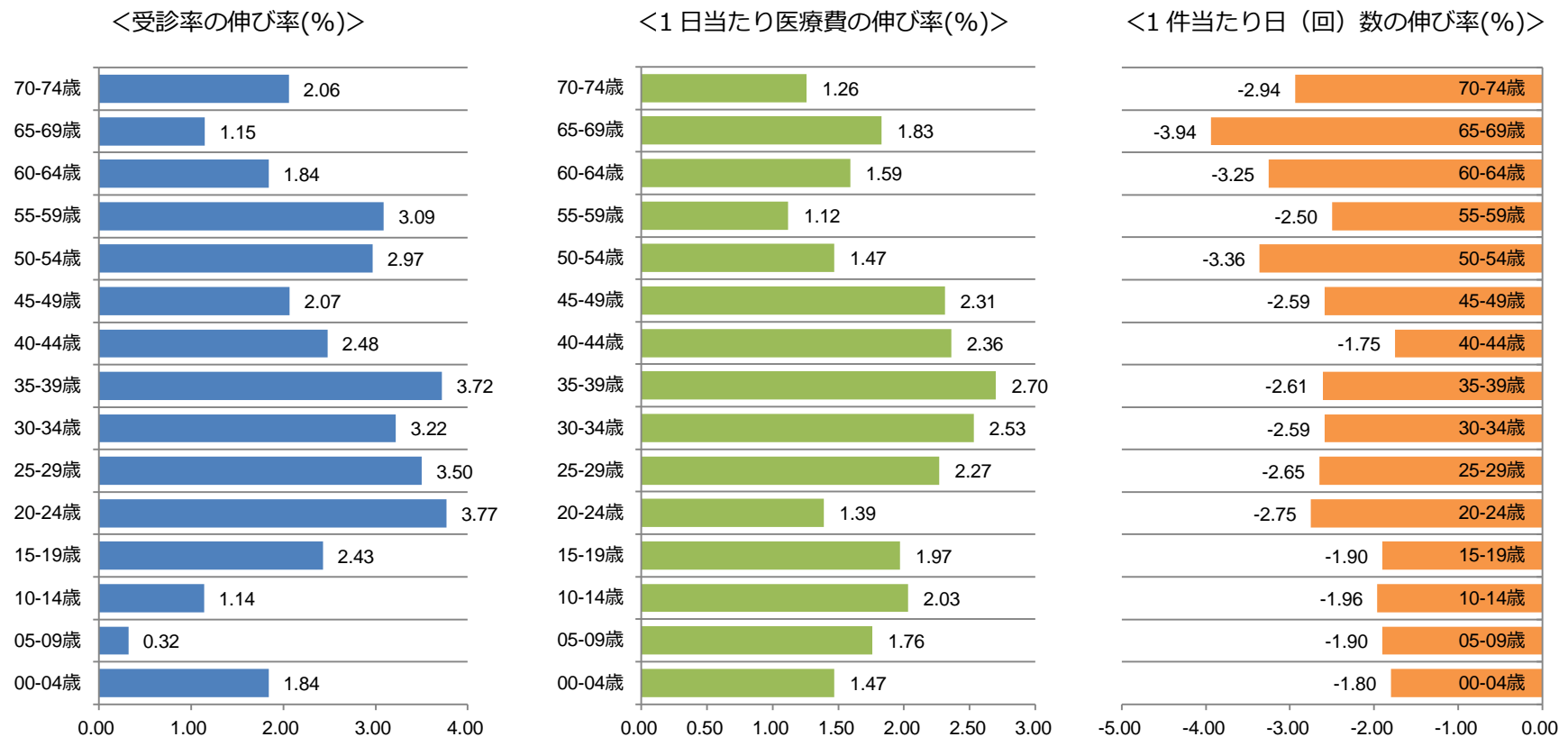


年齢階層伸び率の諸数値

年齢	加入者数	受診者数	レセプト数	実日数	処方せん受付回数	診療費	1人当たり医療費
00-04 歳	▲1.22	▲0.67	0.58	▲1.36	0.68	0.08	1.31
05-09 歳	▲1.50	▲0.95	▲1.17	▲3.26	▲1.58	▲1.55	▲0.05
10-14 歳	▲0.81	▲0.38	0.32	▲1.69	▲0.51	0.29	1.11
15-19 歳	1.00	2.59	3.43	1.20	3.65	3.20	2.18
20-24 歳	▲1.32	0.89	2.28	▲0.65	2.77	0.73	2.07
25-29 歳	▲2.12	0.01	1.20	▲1.58	1.75	0.65	2.84
30-34 歳	▲2.30	▲0.45	0.77	▲1.65	1.02	0.85	3.22
35-39 歳	▲4.47	▲2.70	▲0.86	▲3.30	▲0.69	▲0.68	3.96
40-44 歳	0.80	2.37	3.25	0.69	2.95	3.07	2.25
45-49 歳	3.71	5.28	5.86	2.98	5.70	5.36	1.59
50-54 歳	4.00	5.67	7.07	3.79	6.91	5.31	1.26
55-59 歳	▲3.38	▲1.93	▲0.34	▲3.20	▲0.42	▲2.12	1.30
60-64 歳	▲2.97	▲2.13	▲1.18	▲4.05	▲1.53	▲2.53	0.45
65-69 歳	12.52	13.20	13.78	9.93	12.80	11.94	▲0.51
70-74 歳	0.89	2.41	2.99	▲0.36	2.16	0.90	0.00
75 歳-	4.02	7.25	6.96	2.90	6.21	7.63	3.47

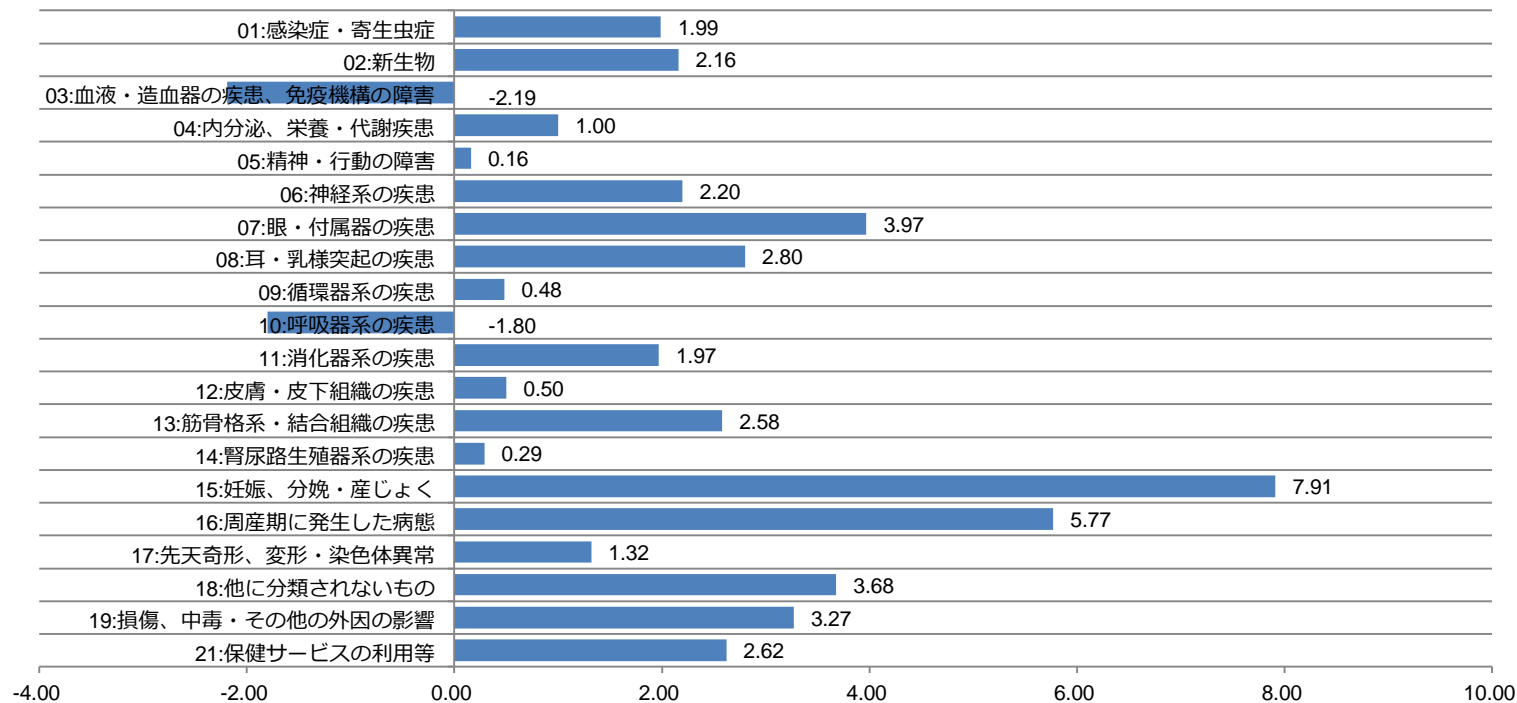
年齢階層別医療費 3 要素の対前年度伸び率

- 年齢階層別に医療費 3 要素の伸び率をみると、受診率は 20～39 歳と 50～59 歳で高く、1 日当たり医療費は 25～49 歳が高い。一方、1 件当たり日（回）数は、どの年齢階層でもマイナスの伸びとなっていることがわかる。

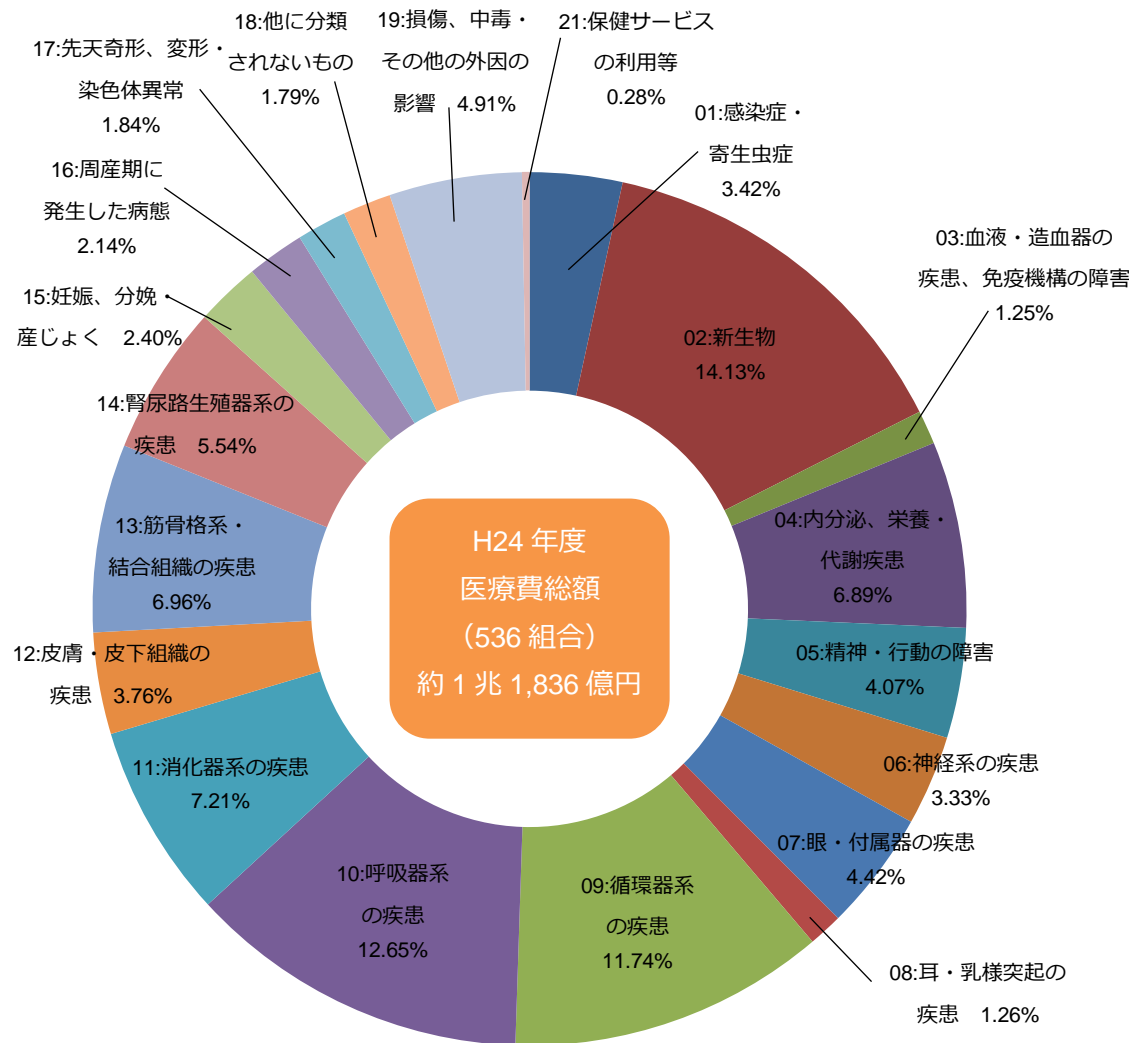


19 分類別にみた対前年度伸び率

- 表は 19 分類別に対前年度伸び率をみたものである。最も高い伸び率を示しているのは、①妊娠、分娩・産じょく：7.91%で、次いで②周産期に発生した病態：5.77%、③眼・付属器の疾患：3.97% となっている。
- 逆に伸び率がマイナスとなっているのは、①血液・造血器の疾患、免疫機構の障害：▲2.19%、②呼吸器系の疾患：▲1.80% である。



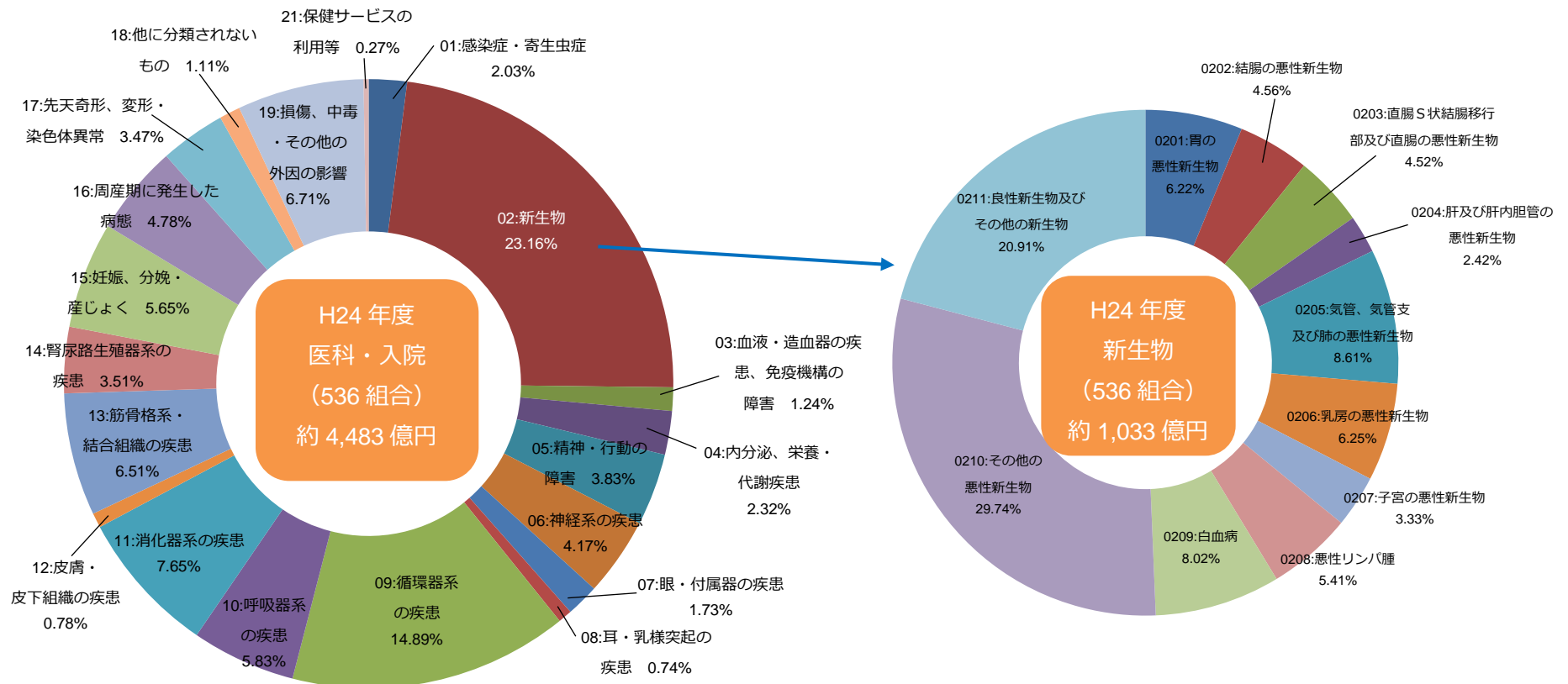
19 分類別医療費の割合（医科・合計）



- 円グラフは、19 分類別に医科・合計の医療費の割合をみたものである。
- 割合が高いのは、①新生物：14.13%、②呼吸器系の疾患：12.65%、③循環器系の疾患：11.74%、④消化器系の疾患：7.21%、⑤筋骨格系・結合組織の疾患：6.96%となっている。

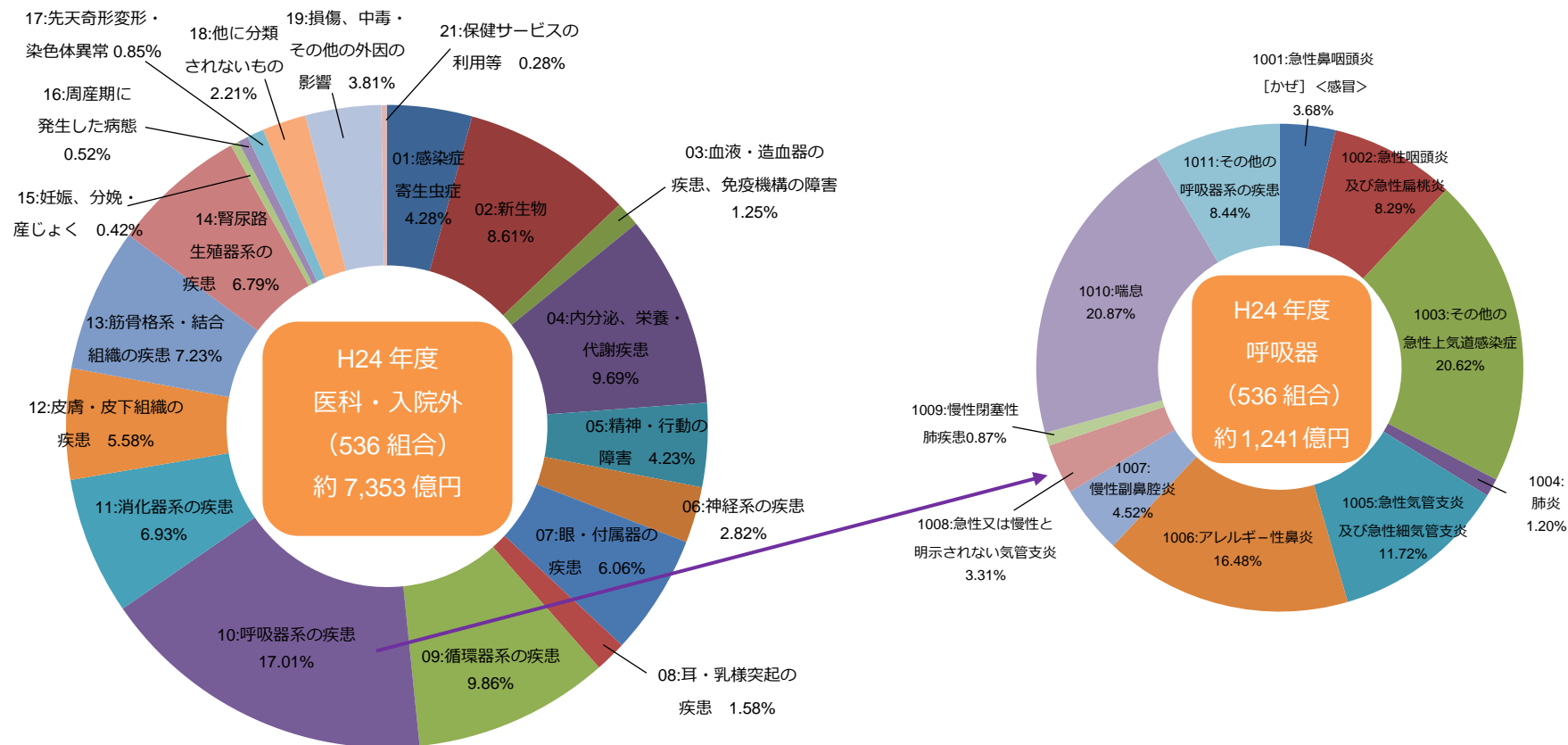
19 分類別にみた医科・入院

- 医科・入院で最も高い割合を占めているのは①新生物：23.16%で、次いで、②循環器系の疾患：14.89%、③消化器系の疾患：7.65%となっている。
- 「新生物」を 119 分類でみると、①その他の悪性新生物：29.74%、②良性新生物及びその他の新生物：20.91%、気管、気管支及び肺の悪性新生物：8.61%の順に高い。



19 分類別にみた医科・入院外

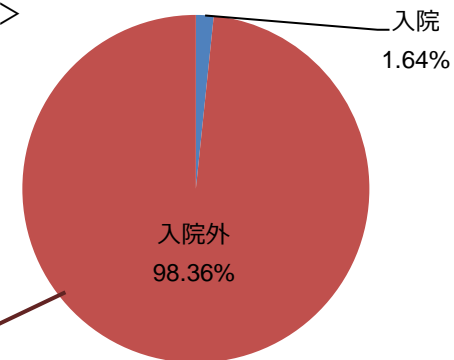
- 入院外で最も高い割合を示しているのは、①呼吸器系の疾患：17.01%で、次いで、②循環器系の疾患：9.86%、③内分泌、栄養・代謝疾患：9.69%となっている。
- 「呼吸器系の疾患」を119分類で見ると、①喘息：20.87%、②その他の急性上気道感染症：20.62%、③アレルギー性鼻炎：16.48%となっている。



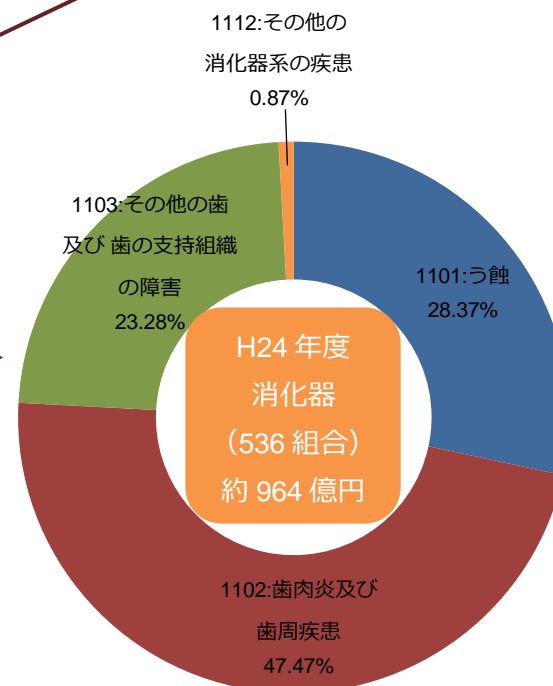
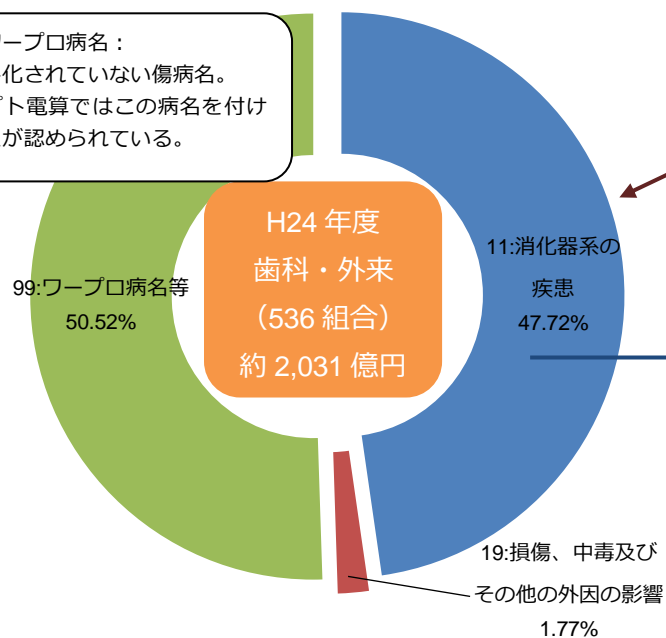
19 分類別にみた歯科・入院外

- 歯科医療費を診療種別にみると、入院：1.64%、入院外：98.36%と、9 割以上が入院外となっている（右の円グラフ）。
- 入院外について 19 分類別にみると、「ワープロ病名」が全体半数を占め、次いで、「消化器系の疾患」が 47.72%となっている。
- さらに「消化器系の疾患」を 119 分類でみると、①歯肉炎及び歯周疾患：47.47%が最も高く、次いで②う蝕：28.37%となっており、2 疾患で全体の 7 割以上を占めている。

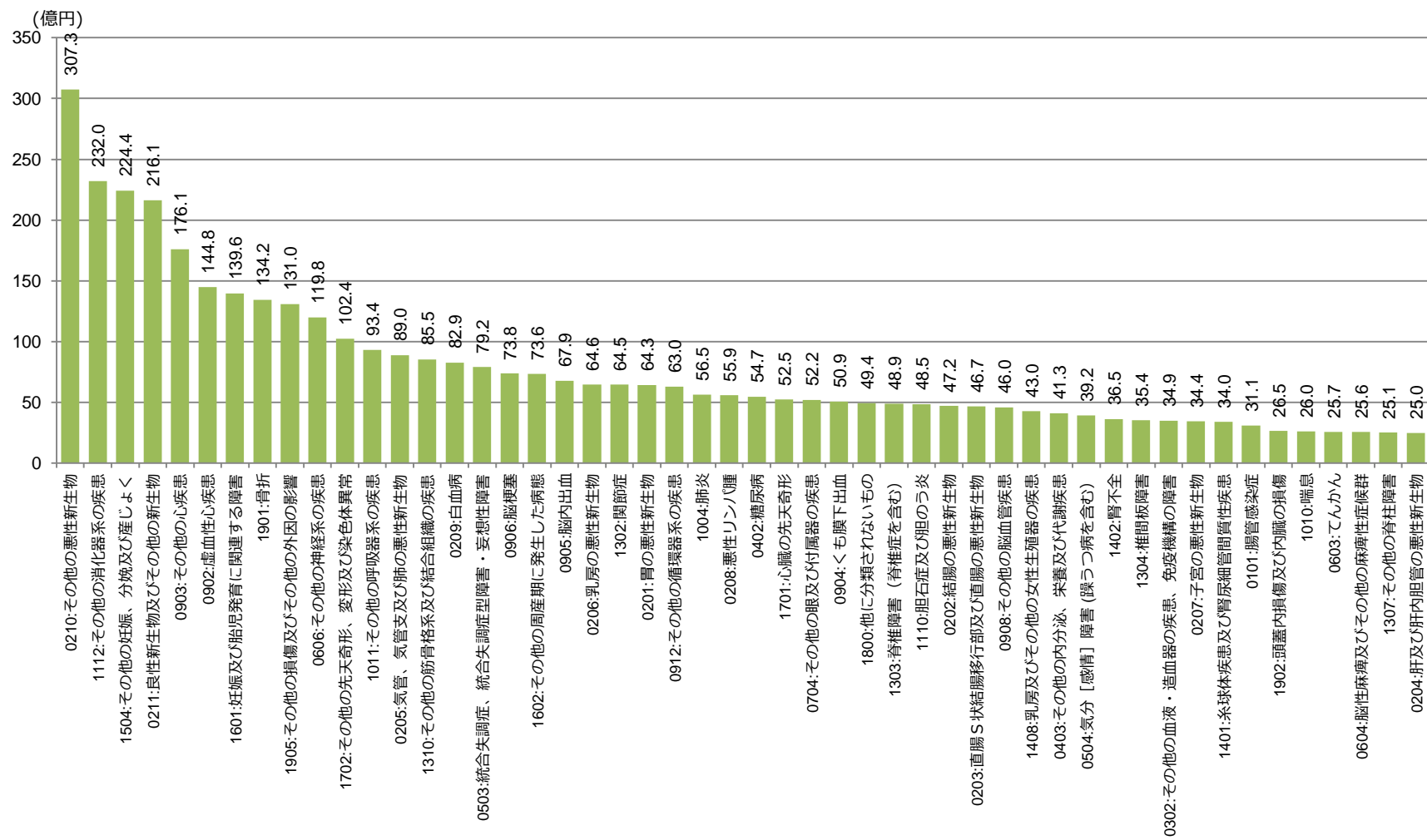
<診療種別割合>



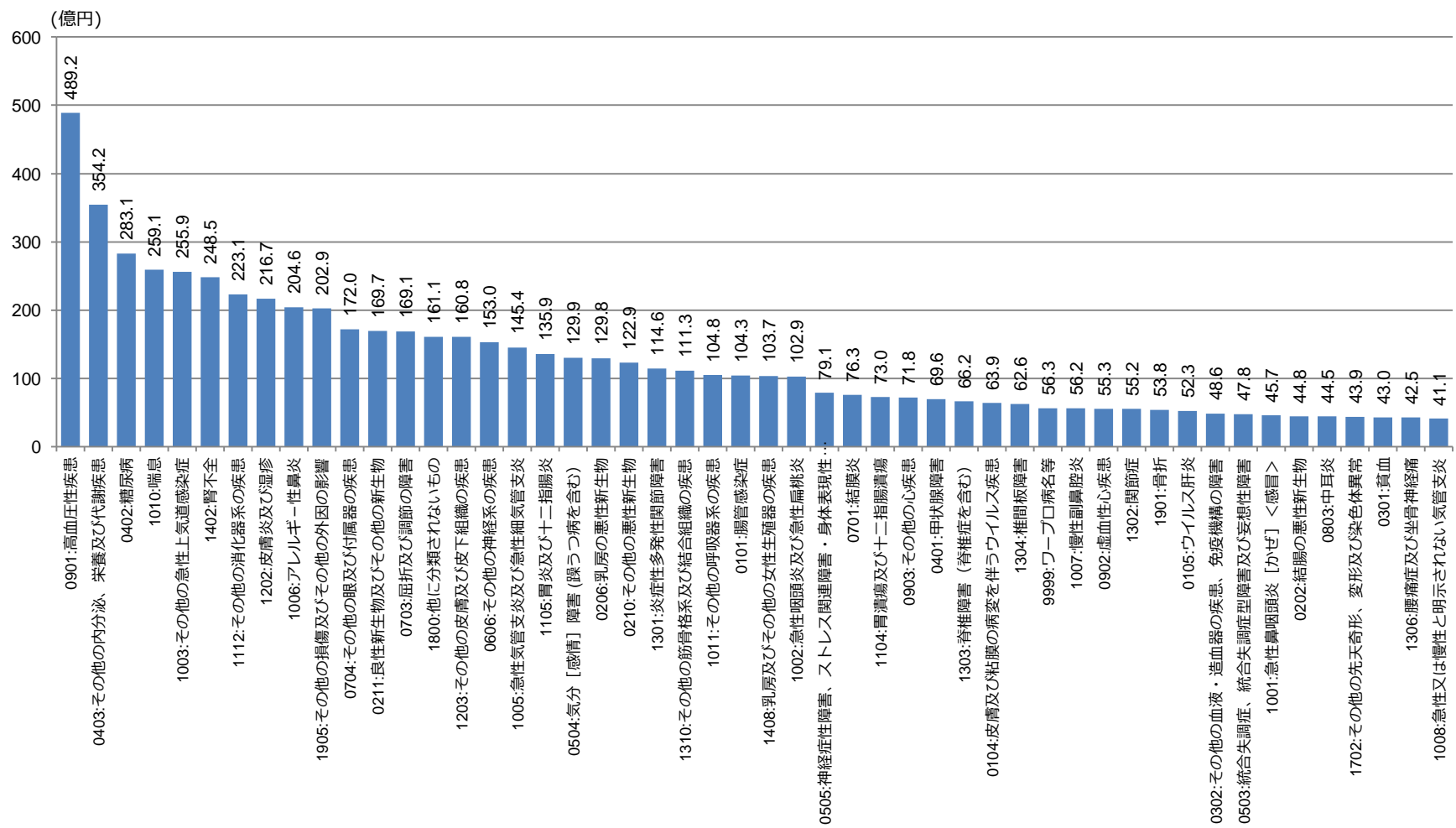
注) ワープロ病名：
コード化されていない傷病名。
レセプト電算ではこの病名を付けることが認められている。



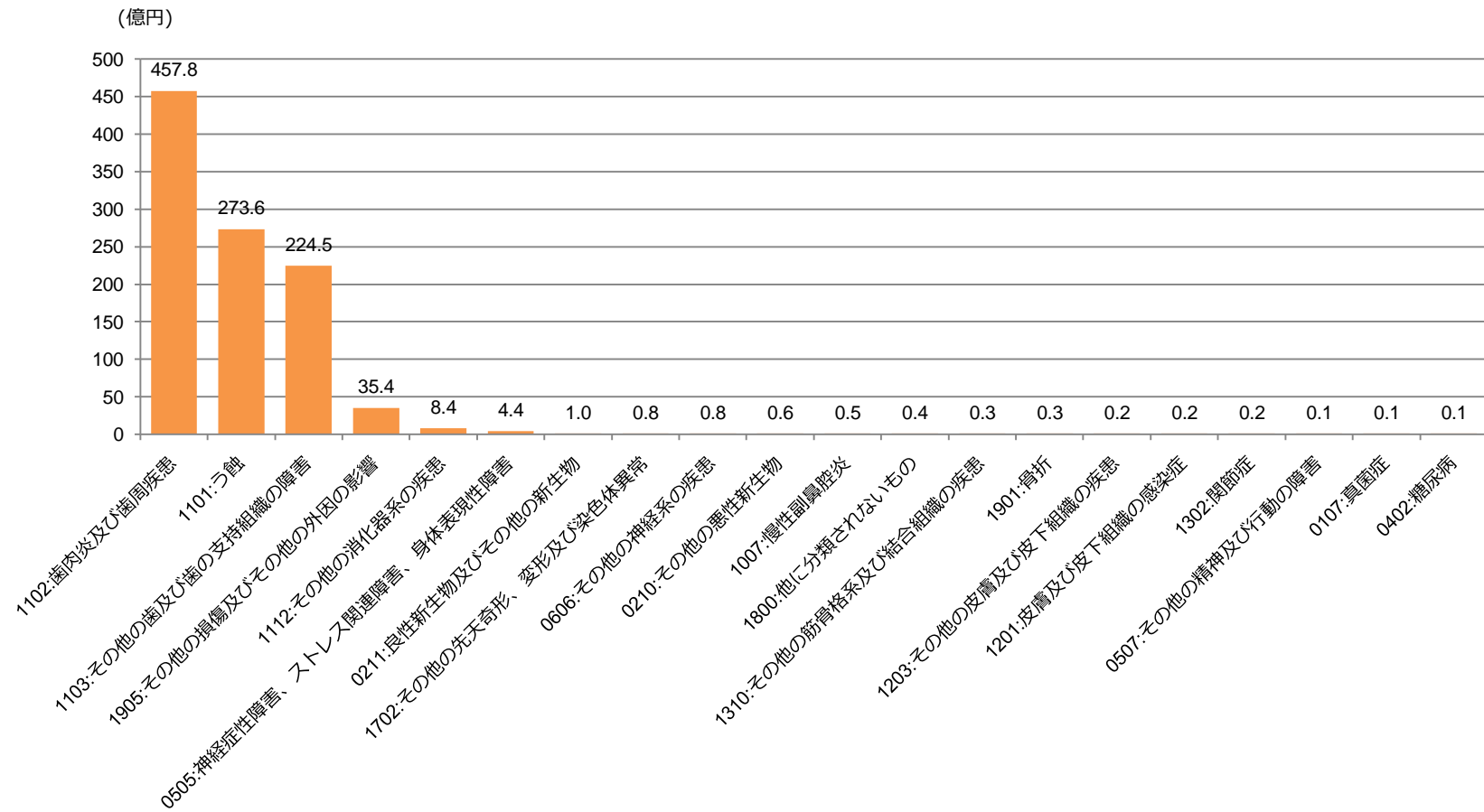
119 分類別にみた〈医科・入院〉上位 50 疾患



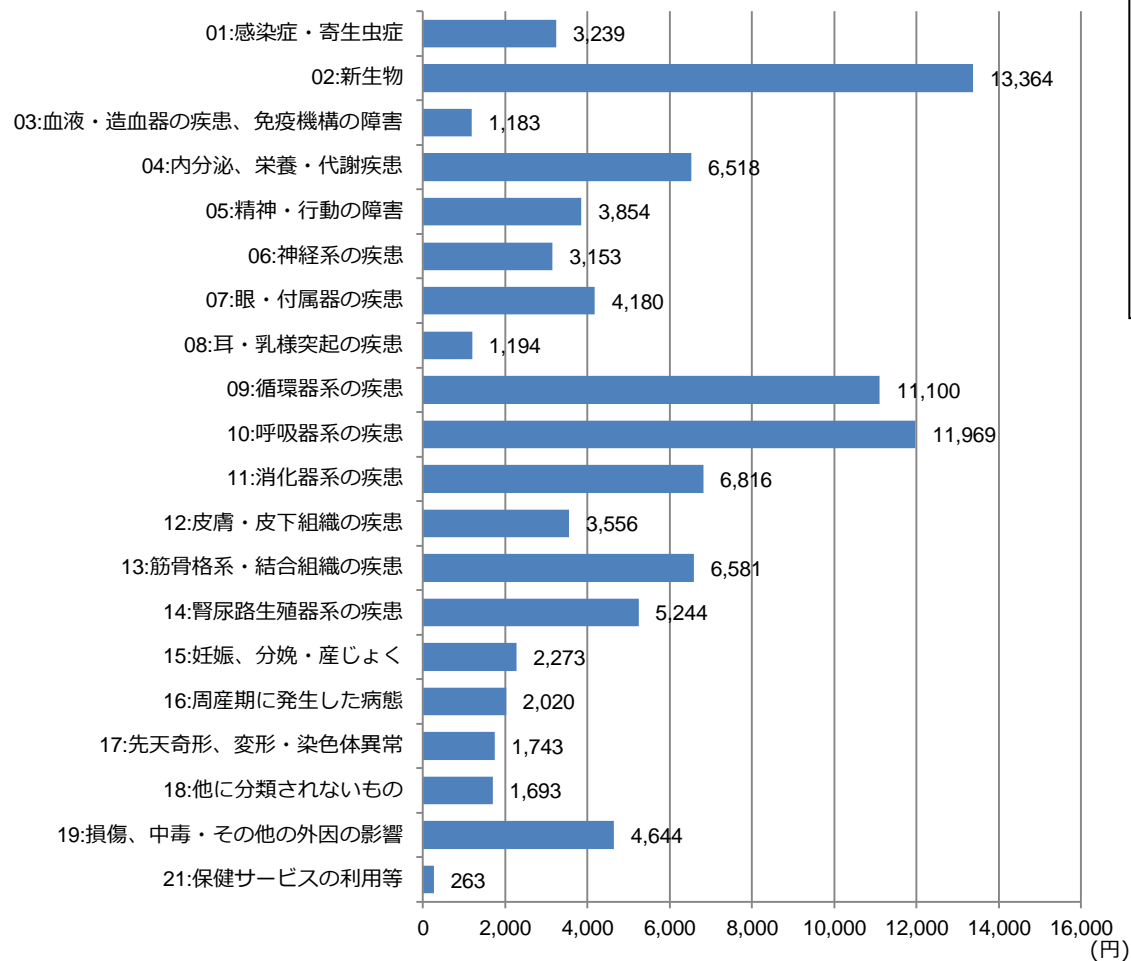
119 分類別にみた〈医科・入院外〉上位 50 疾患



119 分類別にみた〈歯科・入院外〉上位 20 疾患



19 分類別（医科・合計）1人当たり医療費

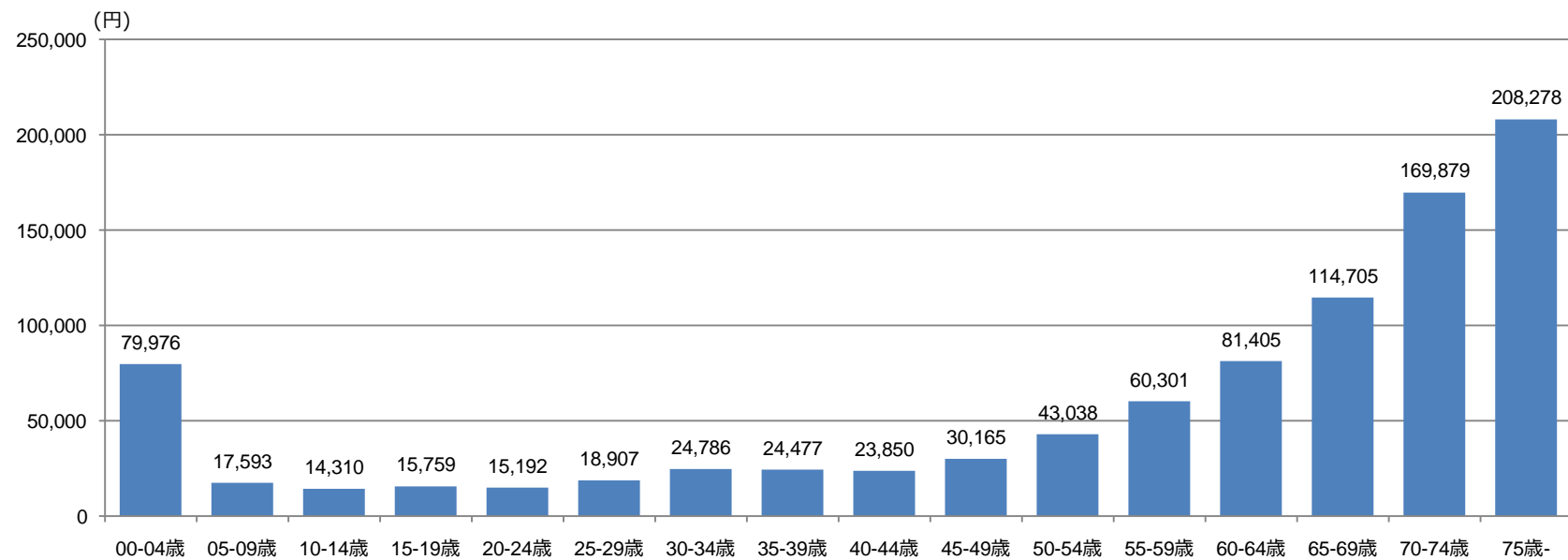


●19 分類別に 1 人当たり医療費（医科・合計）をみると、最も高いのは、①新生物：1 万 3,364 円で、次いで、②呼吸器系の疾患：1 万 1,969 円、③循環器系の疾患：1 万 1,100 円、④消化器系の疾患：6,816 円、⑤内分泌、栄養・代謝疾患：6,518 円となっている。

年齢階層別〈医科・入院〉1人当たり医療費

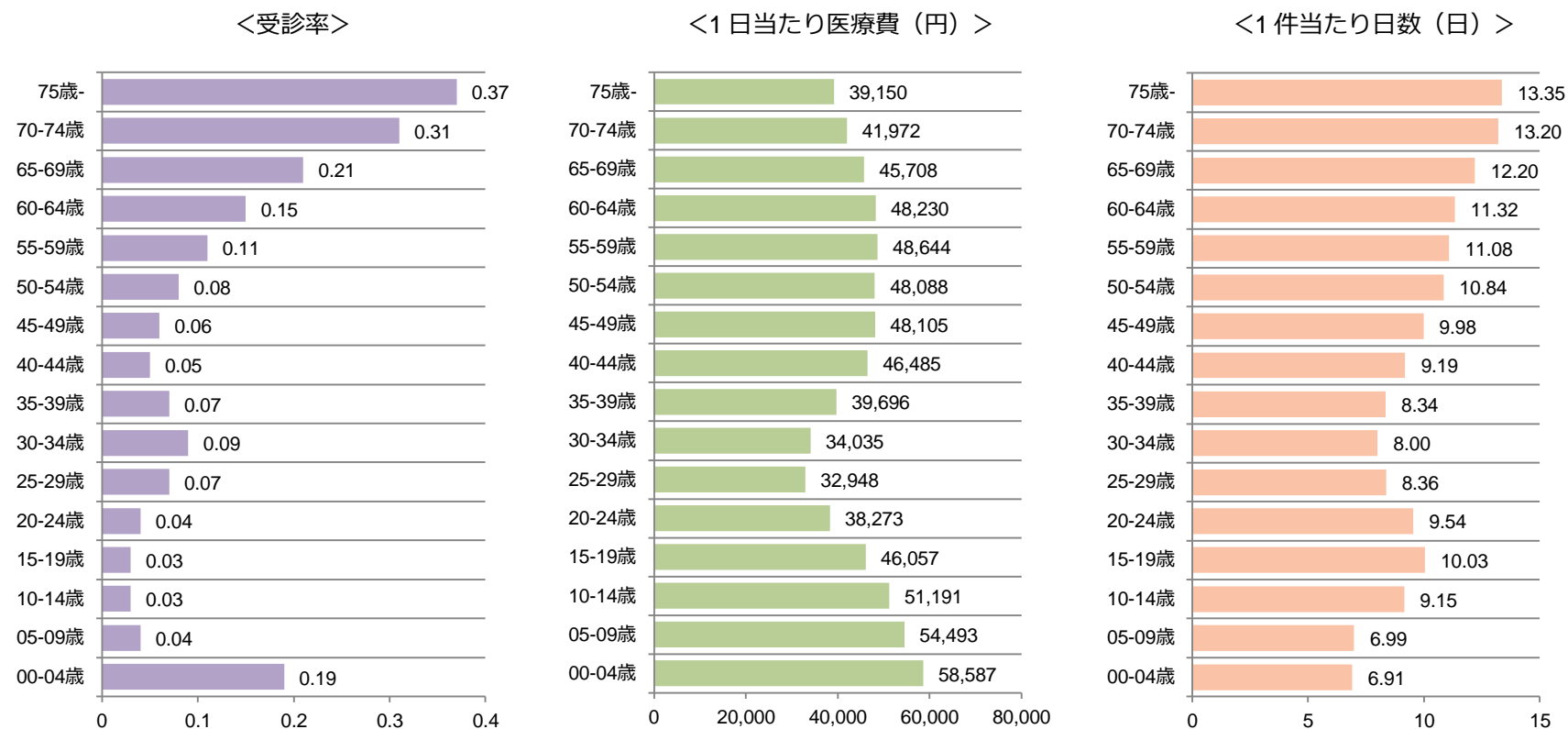
- 年齢階層別に医科・入院の1人当たり医療費をみると、00-04歳で79,976円と高い数字を示しており、それ以降は、年齢階層が上がるにつれて高くなる傾向が示されている。とくに55歳以降で高くなる傾向が観察される。

入院1人当たり医療費



年齢階層別〈医科・入院〉医療費 3 要素

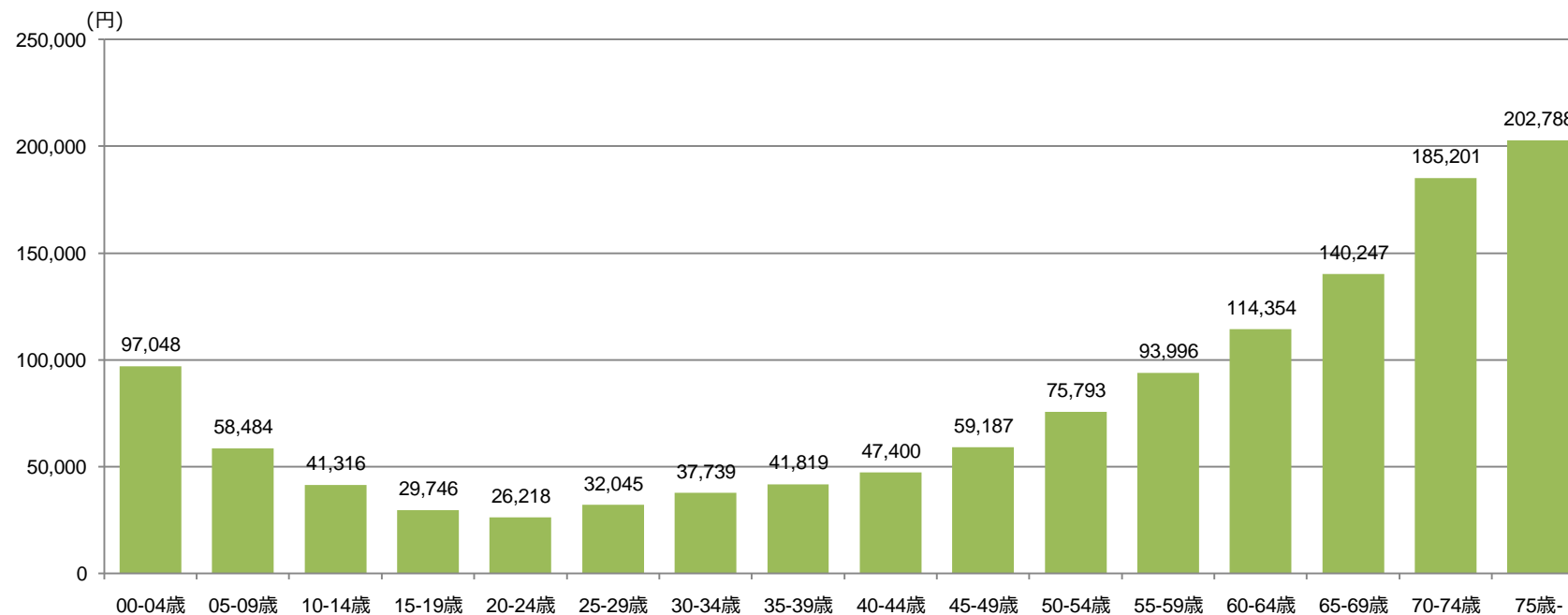
- 医科・入院について年齢階層別に医療費 3 要素をみると、〈受診率〉は乳幼児、高齢者で高く、〈1 日当たり医療費〉は乳幼児、就学時層のほか、40 歳以上で高くなるものの、高齢者では低くなる傾向にある。また、〈1 件当たり日数〉は年齢階層が上がるにつれて高くなっている。



年齢階層別〈医科・入院外〉1人当たり医療費

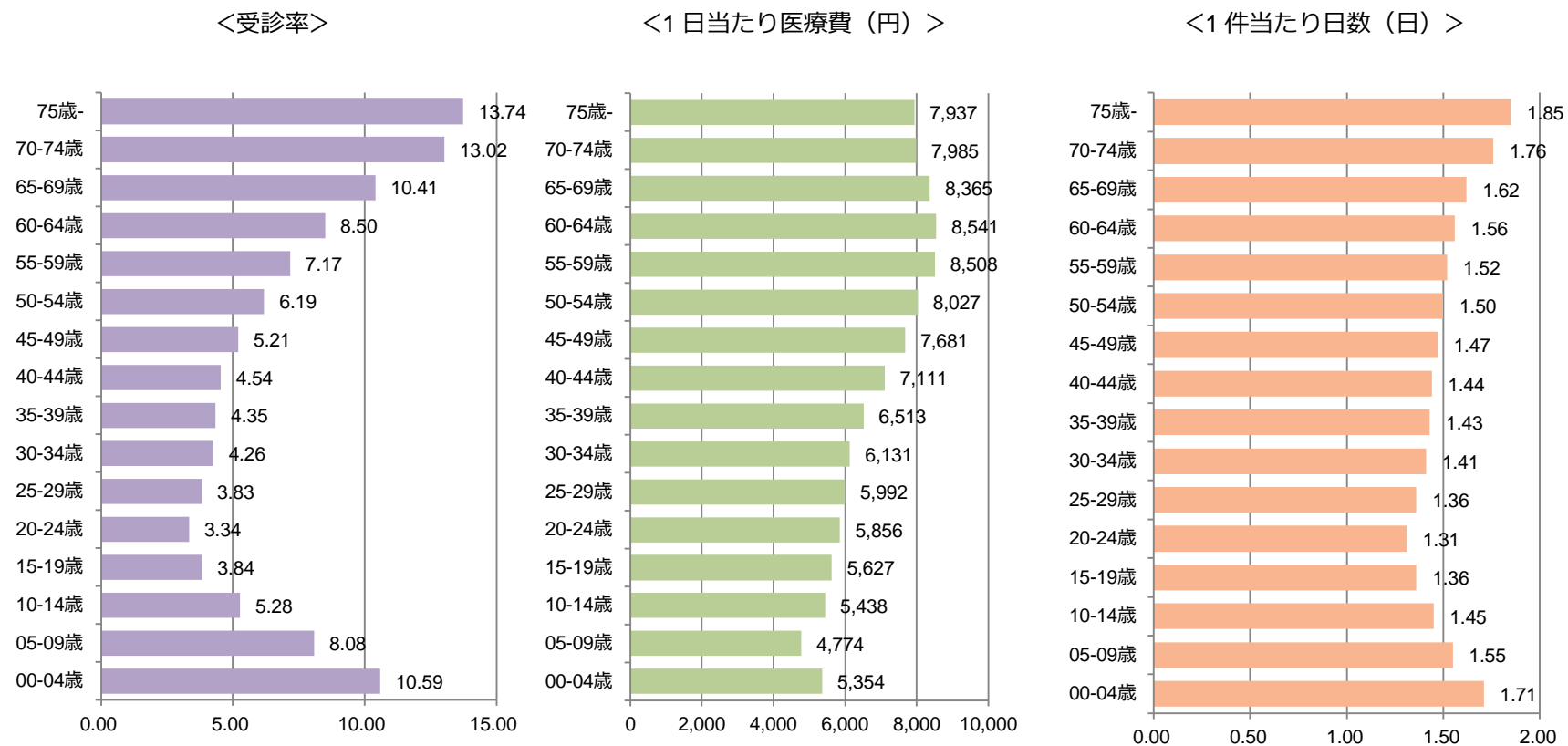
- 医科・入院外について年齢階層別1人当たり医療費をみると、入院とは異なり、乳幼児に加え、就学者層で比較的高い数字を示している。
- 上記の特徴以外は入院とほぼ同様、年齢階層が上がるにつれて高くなる傾向が示されている。

入院外1人当たり医療費



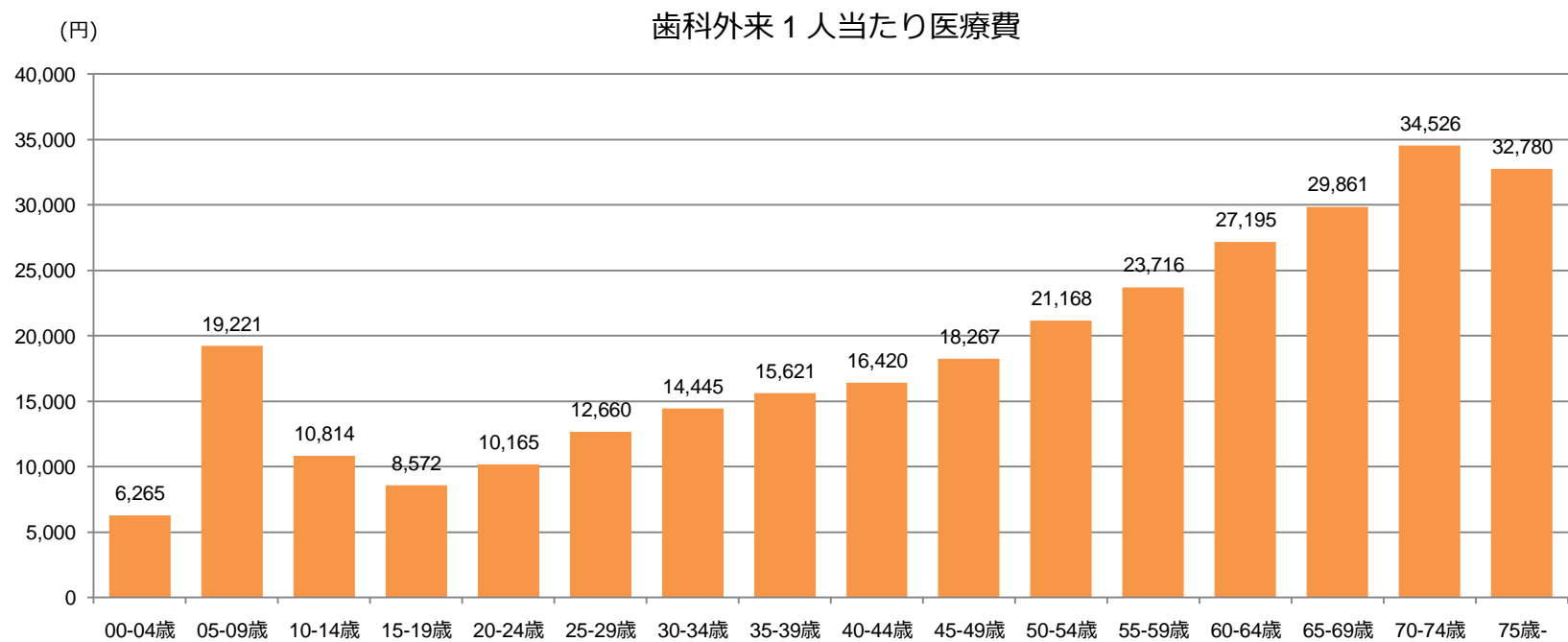
年齢階層別〈医科・入院外〉医療費 3 要素

- 医科・入院外について年齢階層別に医療費 3 要素をみると、〈受診率〉は 00-04 歳、05-09 歳と 60 歳以上で高く、〈1 日当たり医療費〉は年齢層が上がるにつれて高くなる傾向にあるが、60-64 歳をピークに低下している。また、〈1 件当たり日数〉は乳幼児・就学者層と高齢者で高い傾向がみられる。



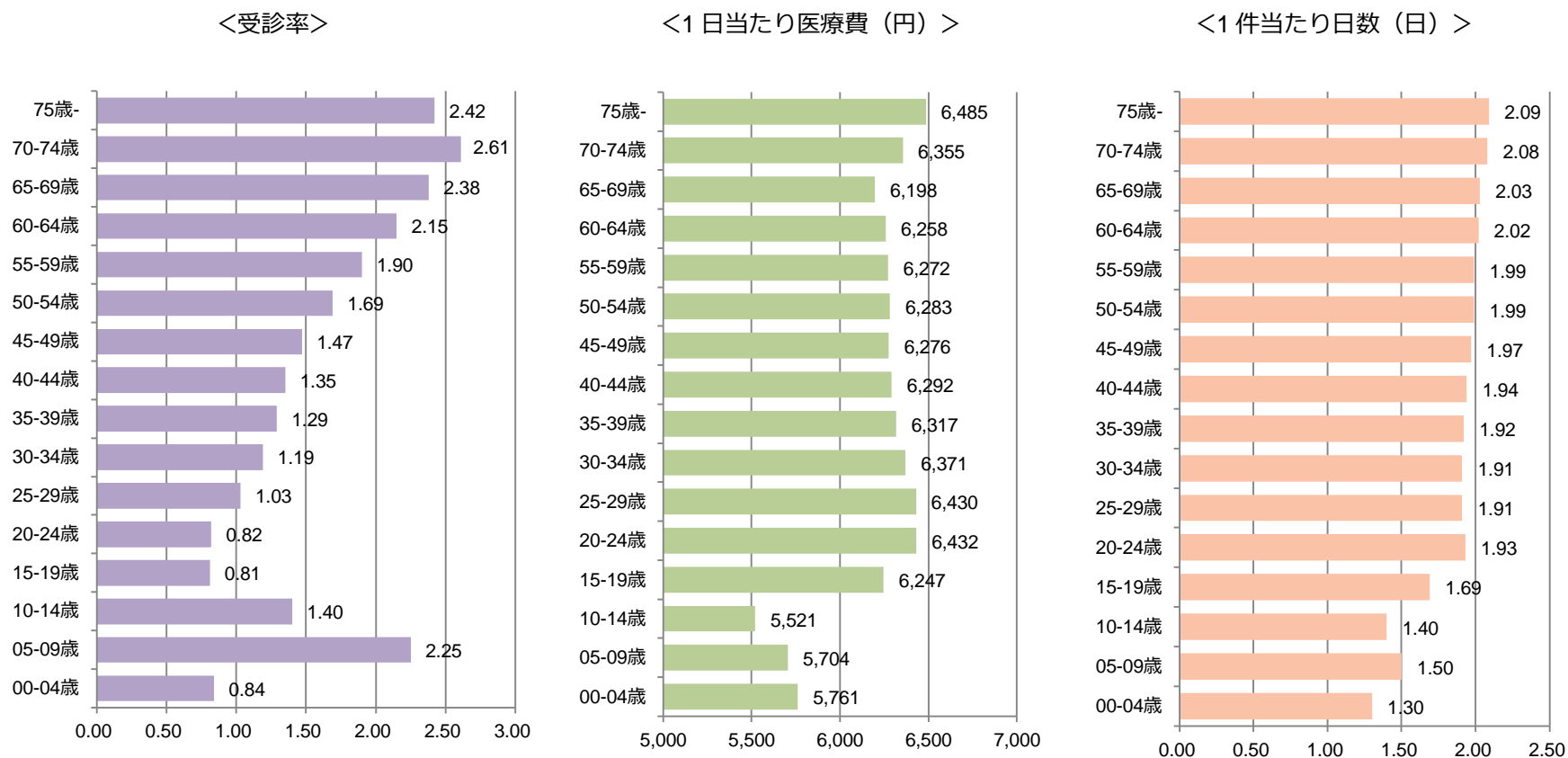
年齢階層別〈歯科・入院外〉1人当たり医療費

- 年齢階層別の歯科・外来の1人当たりをみると、05-09歳の就学層で高くなっている以外は、概ね年齢階層が上がるにつれて高くなる傾向にある。



年齢階層別〈歯科・入院外〉医療費 3 要素

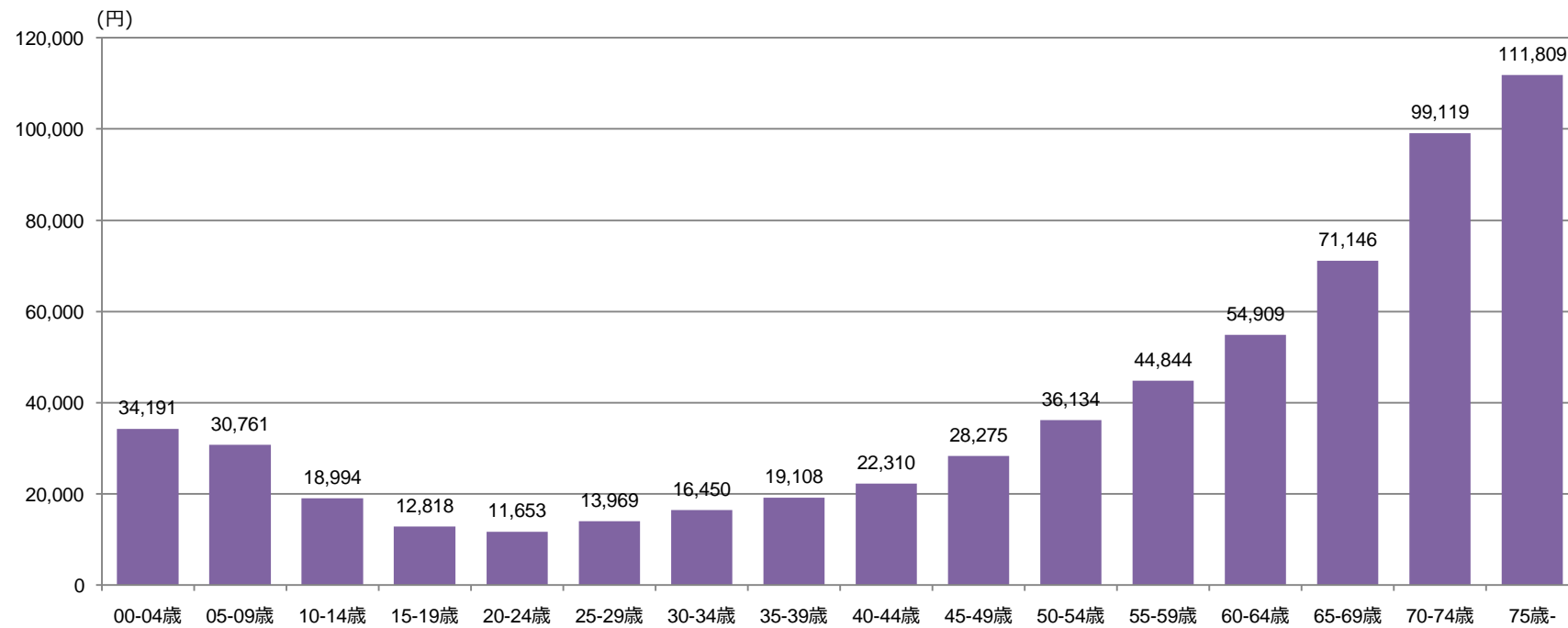
- 歯科・入院外について年齢階層別に医療費 3 要素をみると、〈受診率〉は 05-09 歳：2.25 で高い数字を示しており、それ以降、年齢階層が上がるごとに高くなる傾向にある。一方、〈1 日当たり医療費〉および〈1 件当たり日数〉は、00-04 歳、05-09 歳、10-14 歳の乳幼児・就学者層で低く、以降、数字が高くなるものの、年齢階層による差はそれほどない。



年齢階層別〈調剤〉1人当たり医療費

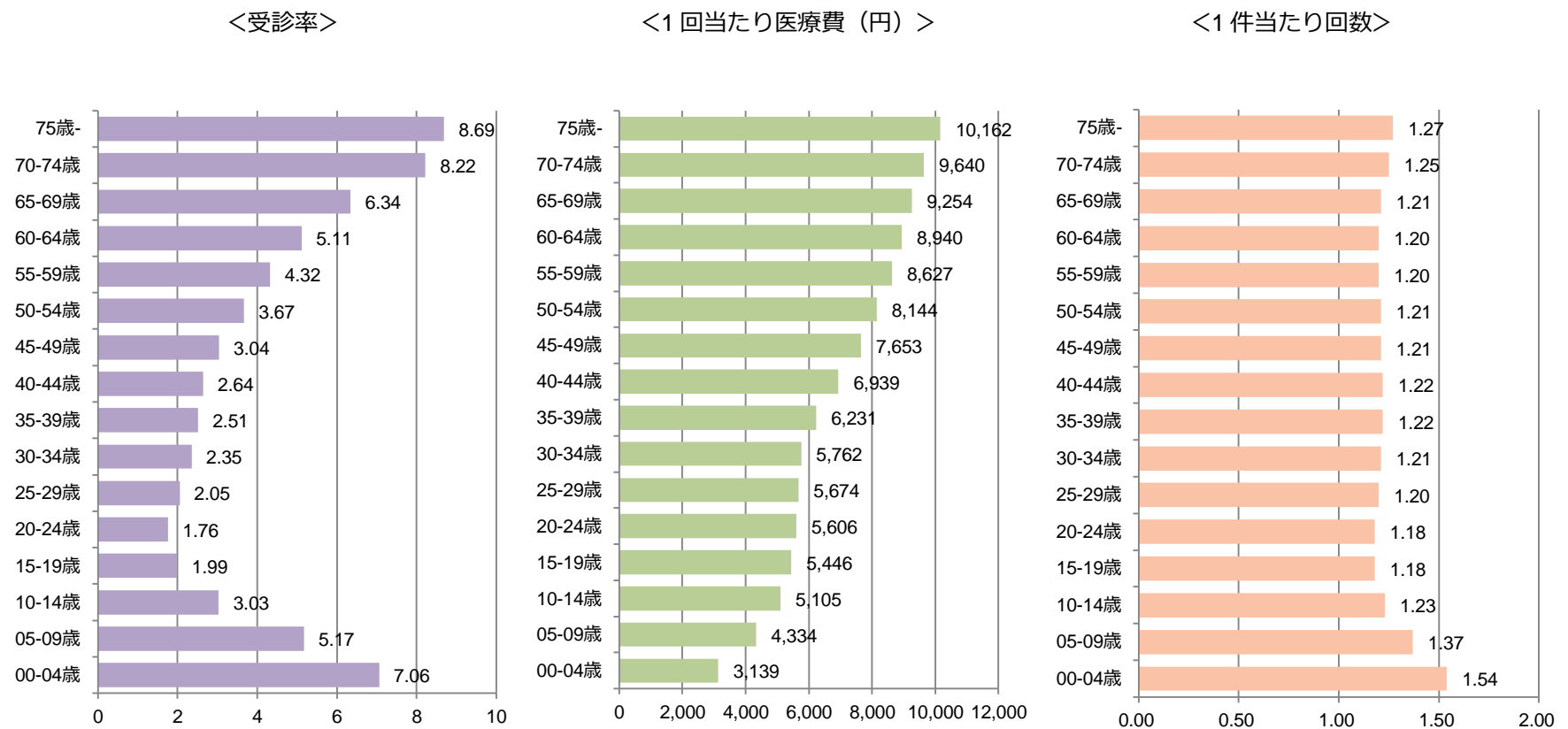
- 年齢階層別の〈調剤〉1人当たり医療費をみると、00-04歳、05-09歳の乳幼児、就学者層で高い傾向が観察されるとともに、20歳以降で年齢階層が上がるごとに高くなる傾向にある。とくに65歳以上では顕著に高くなる傾向が示されている。

調剤1人当たり医療費



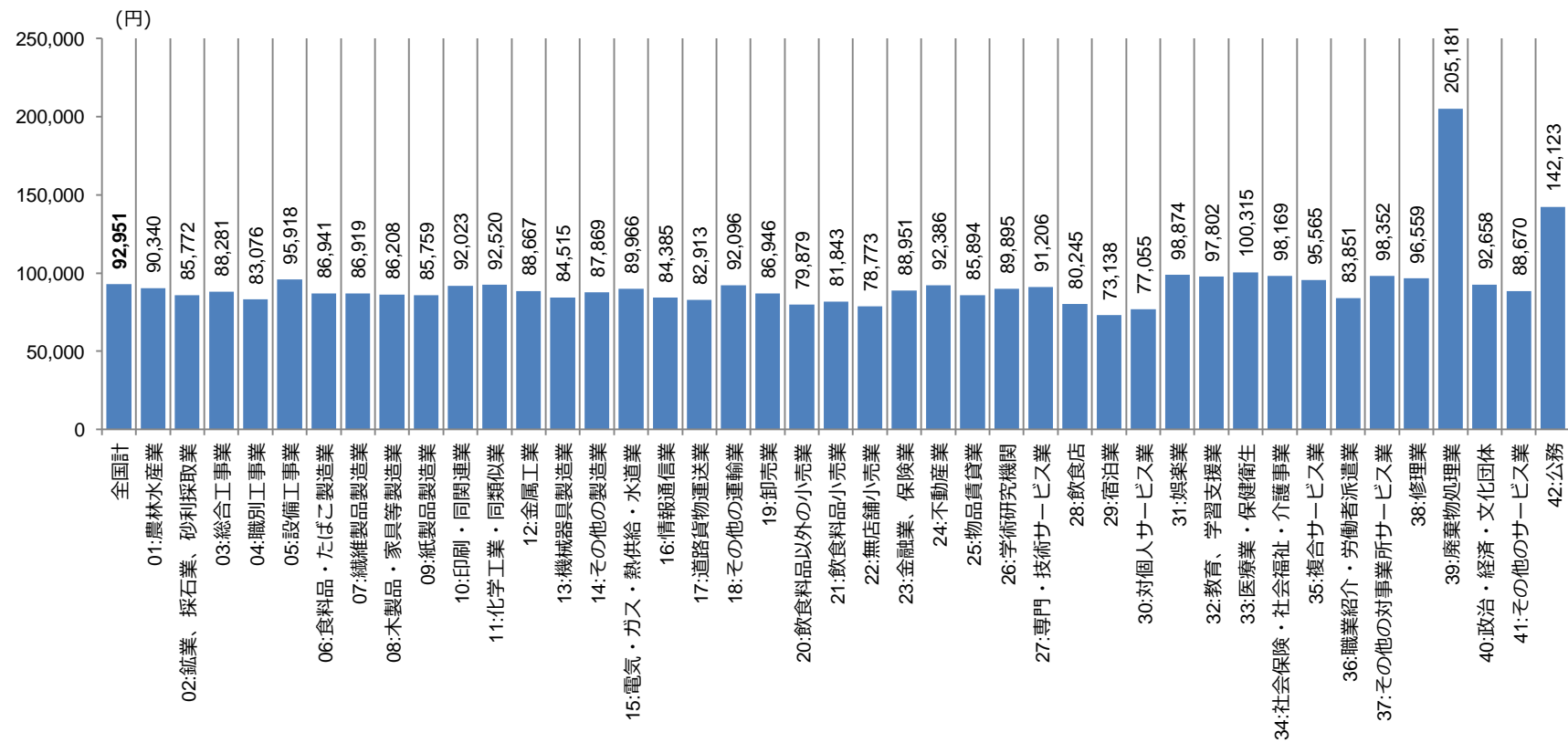
年齢階層別〈調剤〉医療費 3 要素

- 医療費 3 要素では、〈受診率〉、〈1 件当たり回数〉ともに 00-04 歳、05-09 歳の乳幼児、就学者層が高い傾向にある。
- 一方、〈1 回当たり医療費〉は年齢階層が上がるにつれて高くなる傾向が示されている。

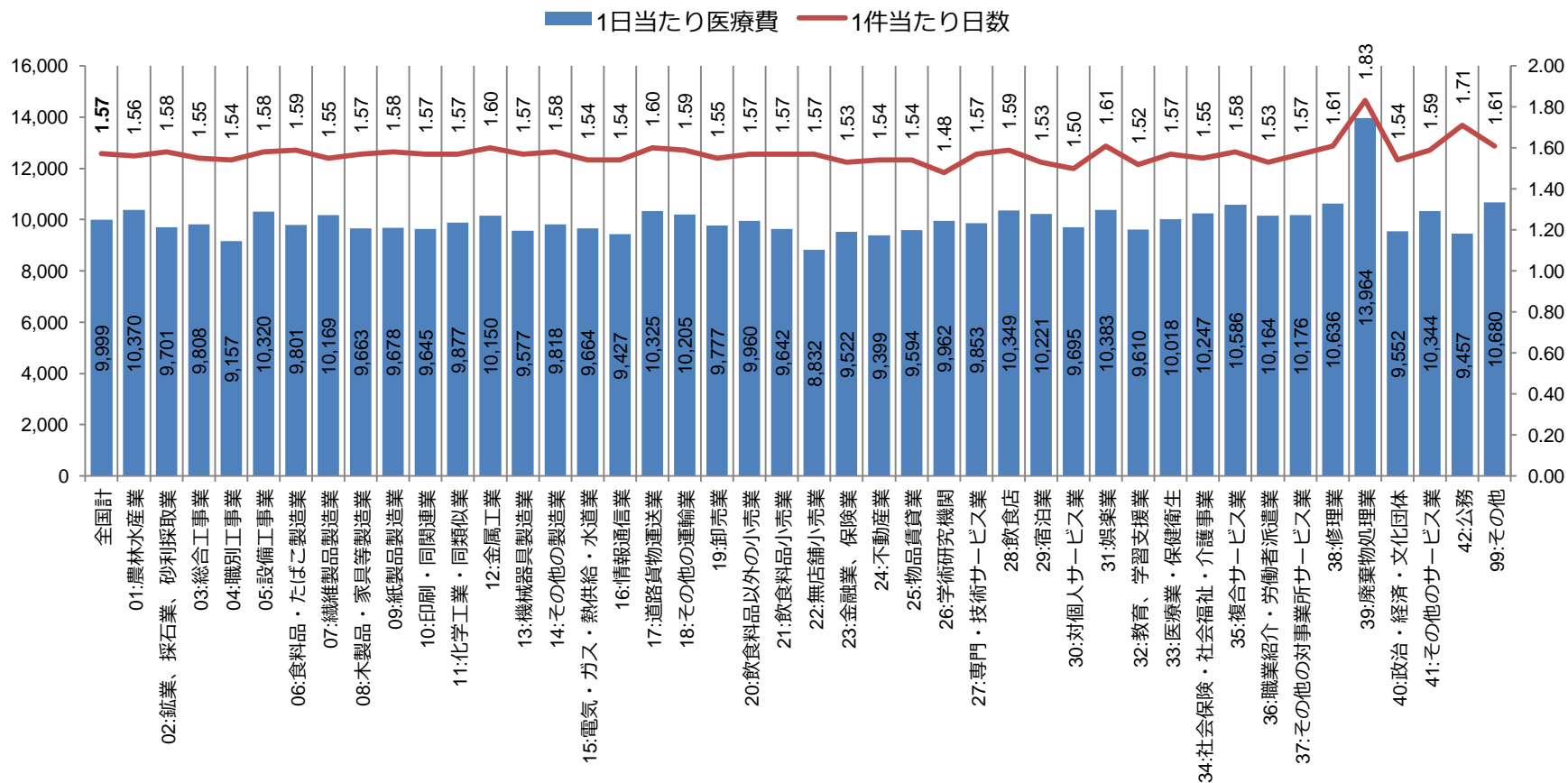


業態別にみた1人当たり医療費（合計）

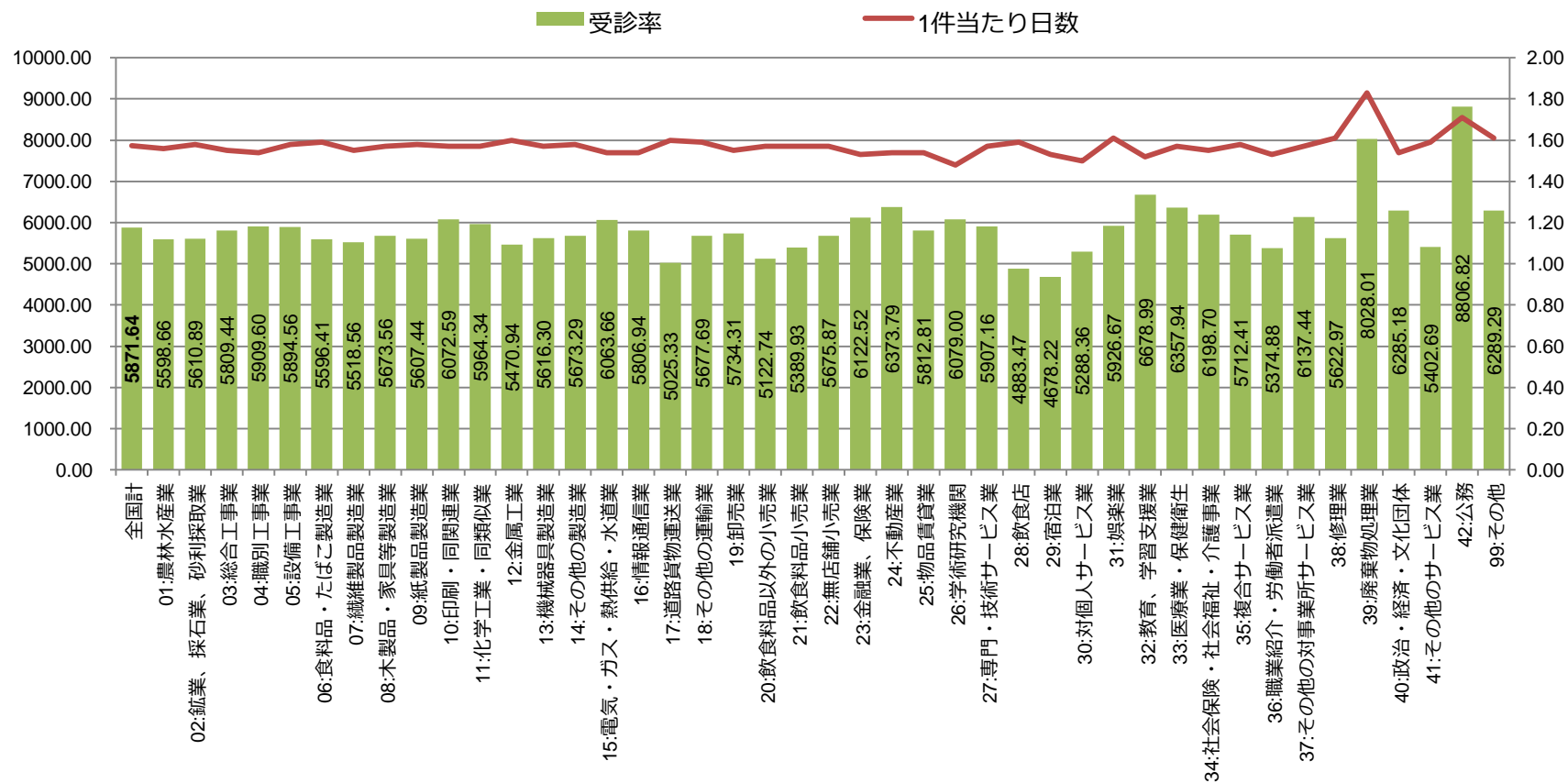
- 業態別に1人当たり医療費をみると、全国平均9万2,951円に対して、最も高いのは①廃棄物処理業：20万5,181円で、次いで、②公務：14万2,123円、③医療業・保健衛生：10万3,115円となっている。
- 逆に低いのは、①宿泊業：7万3,138円、②対個人サービス業：7万7,055円、③無店舗小売業：7万8,773円となっている。



参考：業態別にみた医療費3要素（合計）

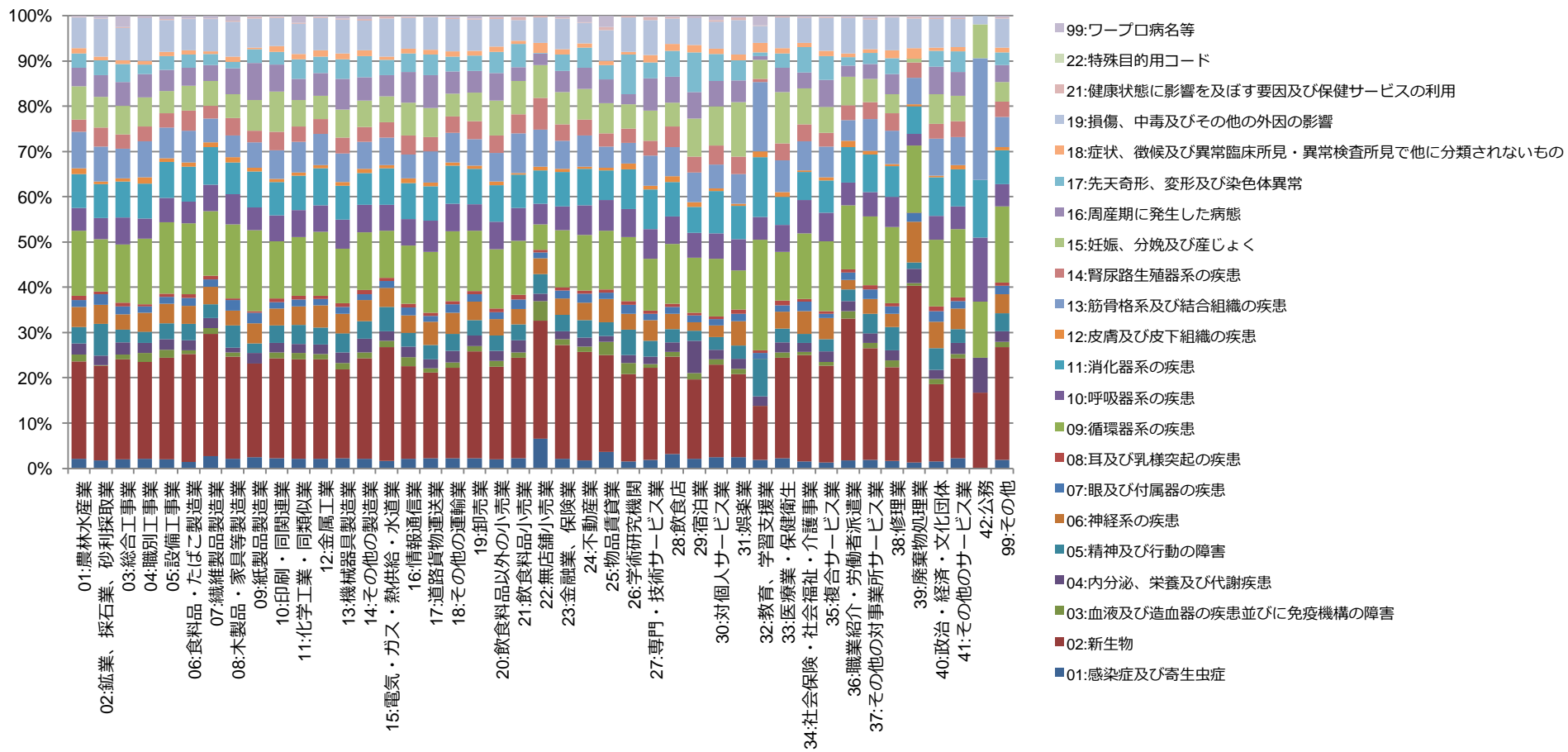


参考：業態別にみた医療費3要素（合計）



参考：業態別にみた医科・入院の疾病 19 分類別割合

- 医科・入院では、どの業態でも①「新生物」■、②「循環器」■、③「消化器」■ が主な割合を占めている。



参考：業態別にみた医科・入院外の疾病 19 分類別割合

● 医科・入院外では、どの業態でも①「呼吸器」■、②「循環器」■、③「内分泌、栄養及び代謝」■ が主な割合を占めている。

