

平成 22 年度
健保組合の特定健診・特定保健指導
に関する調査分析
報告書

平成 24 年 5 月

健康保険組合連合会
IT 推進部 データ分析推進グループ

本報告は、平成 24 年 2 月 10 日時点までに提供頂いた 841 健保組合(加入者総数 2,023 万人)の特定健診・特定保健指導結果データをもとに、年齢調整(地域調整)等、独自の分析視点を取り入れ、平成 22 年度の特定健診・特定保健指導の全体傾向について調査・分析を行ったものです。

■目次■

◇ 調査分析結果の概要	- 3-
1. 特定健診受診対象者の年齢階層別割合	- 6-
2. 特定健診実施率の比較(H22 年度、H21 年度)	- 7-
3. 特定健診実施率ごとの組合分布状況	- 8-
4. 被保険者・被扶養者別にみた特定健診実施率	- 9-
5. 被保険者・被扶養者別にみた特定健診実施率の組合分布状況	-10-
6. 都道府県別にみた加入者の特定健診受診率	-11-
7. 特定保健指導の結果概況	-12-
8. 特定保健指導利用率ごとの組合分布状況	-13-
9. 年齢階層別にみた特定保健指導の状況	-14-
10. 被保険者・被扶養者別にみた特定保健指導の結果概況	-15-
11. 被保険者・被扶養者別にみた特定保健指導利用率の組合分布状況	-16-
12. 都道府県別にみた特定保健指導の状況(①指導対象率、②指導利用率)	-17-
13. 都道府県別にみた指導改善率の状況	-18-
14. メタボリックシンドローム該当者・予備群の割合	-19-
15. 年齢階層別にみたメタボリックシンドローム該当者・予備群の割合	-20-
16. 都道府県別にみたメタボリックシンドローム該当者・予備群の割合	-21-
17. 「年齢調整」を考慮したメタボリックシンドロームの傾向分析	-22-
18. 集合契約と個別契約の利用状況	-29-
19. 都道府県別にみた特定保健指導実施機関数と 1 機関当たりの指導件数	-30-
20. 情報提供レベル対象者「服薬あり」の男女別・年齢階層別の状況	-31-
21. 特定保健指導レベルの変化状況	-32-
22. 特定保健指導における 2 年度間継続受診者の実施結果状況	-33-
23. H21 年度特定保健指導・初回実施者の H22 年度健康分布の変化	-34-
◇ 参考資料①: 特定健診主要健診項目における健診結果の傾向 (H22 年度)	-37-
◇ 参考資料②: 評価対象者の年齢補正後の生活習慣病関連検査有所見比	-48-
◇ 集計表(特定健診・保健指導実施状況: 年齢階層別・都道府県別・男女別)	-51-

【担当・照会先】

・健康保険組合連合会 IT 推進部 データ分析推進グループ
 ・電話: 03-3403-0586 / e-mail : da@kenporen.or.jp

調査分析結果の概要

I.全体の概況

(1)特定健診の実施状況

- 841 組合／加入者約 2,023 万人のうち、特定健診対象者(40～74 歳)は約 729 万人で、全体の 36%となっている。特定健診の受診者数は約 410 万人で実施率は 56.9%となっており、21 年度と比べ実施率は 1.2 ポイント上昇している。なお、健診項目の一部に欠落があるものの、その他の項目に基づき保健指導を行うことのできる評価対象者率は 67%(約 487 万人)となっている。
- 受診対象者約 729 万人の被保険者・被扶養者別の割合は、▽被保険者:68%(約 498 万人)、▽被扶養者:32%(約 231 万人)で、①特定健診実施率は、▽被保険者:68.5%(約 341 万人)、▽被扶養者:31.7%(約 73 万人)、②評価対象率は、▽被保険者:81.5%(約 405 万人)、▽被扶養者:35.6%(約 82 万人)—となっており、被扶養者の実施率、評価対象率については概ね 3 割台となっている。

(2)特定保健指導の実施状況

- 特定保健指導レベル評価対象者約 487 万人のうち、特定保健指導の対象者は約 97 万人で全体の約 20%となっており、内訳は、①積極的支援:12%(約 60 万人)、②動機付け支援:8%(約 37 万人)である。また、このうち、約 12 万人が特定保健指導を終了しており、指導完了率は 12%となっている。なお、保健指導対象者の割合は 21 年度と比較して 0.5 ポイント減少し、指導完了率は 0.6 ポイント上昇した。
- 被保険者・被扶養者別にみると、被保険者では評価対象者約 405 万人のうち、22%に当たる約 91 万人が保健指導対象者となっている。内訳は、①積極的支援:58 万人(14%)、②動機付け支援:33 万人(8%)である。一方、被扶養者では、評価対象者約 82 万人のうち、7%に当たる 22 万人が保健指導対象となっており、被扶養者では情報提供レベルが 93%と高い。
- 6 ヶ月評価時の数値が計画時を「下回る」、あるいは「改善」と判断される等の指導改善率は全体で 9.2%となっているが、40～49 歳で 9.8%と最も高く、以降、年齢とともに改善率が下がる傾向にある。

Ⅱ. 特定健診・特定保健指導の実施状況と健保組合分布

(1) 特定健診実施率

- 特定健診実施率を組合形態別(①単一、②連合、③総合)で見ると、全体 56.9% に対して、①単一:62.4%、②連合:50.5%、③総合:46.7%となっている。また、21年度と比較すると、「単一」、「連合」ではそれぞれ上昇しているが、逆に、「総合」では2.1ポイント減少した。
- 実施率の組合分布では、実施率 70%以上 80%未満が 261 組合で全体の 31.0%と最も高く、次いで60%以上 70%未満が 204 組合で 24.3%となっている。一方で、40%未満の組合が 11.1% (94 組合)となっている。
- 被保険者・被扶養者別にみると、被保険者に実施した組合数では、実施率 90%以上の階層が 311 組合(37%)と最も高く、実施率 70%以上が全体の 7 割を占める。一方、被扶養者では、30%以上 40%未満が 202 組合(24.0%)と最も高く、40%未満の組合が全体の 6 割を占めている。

(2) 特定保健指導利用率及び完了率

- 組合形態別にみると、▽指導利用率は全体 16.0%に対して、①単一:19.2%、②連合:9.0%、③総合:10.1%となっており、▽指導完了率(終了者の割合)は全体 12.3%に対して、①単一:14.9%、②連合:6.8%、③:総合:7.4%となっている。指導利用率と指導完了率が高いほど、指導改善率が高くなる傾向が示されている。
- 指導利用率の組合分布では、被保険者が利用した組合数は、利用率 10%未満が 442 組合で全体の 52.6%と最も高く、次いで 10%以上 20%未満が 161 組合(19.1%)となっている。
- 被保険者・被扶養者別にみると、被保険者が利用した組合数は、利用率 10%未満が 431 組合(51.2%)と最も高く、次いで 10%以上 20%未満が 163 組合(19.4%)となっており、利用率 30%未満が全体の 8 割を占める。一方、被扶養者では、10%未満が 692 組合で全体の 8 割を占めている。

Ⅲ. メタボリックシンドローム(内臓脂肪症候群)の全体傾向

(1) 予備群・該当者の割合と年齢階層別にみた傾向

- 特定保健指導の対象者の基準の元となるメタボリックシンドロームの該当者・予備群の割合は 25.7%で、21年度に比べ 0.3ポイント減少している。
- メタボリック該当者・予備群の割合を年齢階層別にみると、40-44 歳:20.0%、45-49

歳:23.8%と、年齢とともに割合が高くなる傾向にあるが、とくに該当者・予備群別にみると、50歳代から「該当者」の割合のほうが高くなる傾向にある。

(2) 都道府県別(加入者の居住地をもとに集計)

- 都道府県別(加入者の居住地をもとに集計)にみると、高い傾向を示しているのは、①和歌山県(30.3%)、②沖縄県(29.3%)、③茨城県(28.4%)となっており、低い傾向にあるのは、①新潟県(22.4%)、②長野県(22.9%)、③青森県(23.5%)となっている。

(3) 業態別・男女別(年齢調整を考慮した比較)

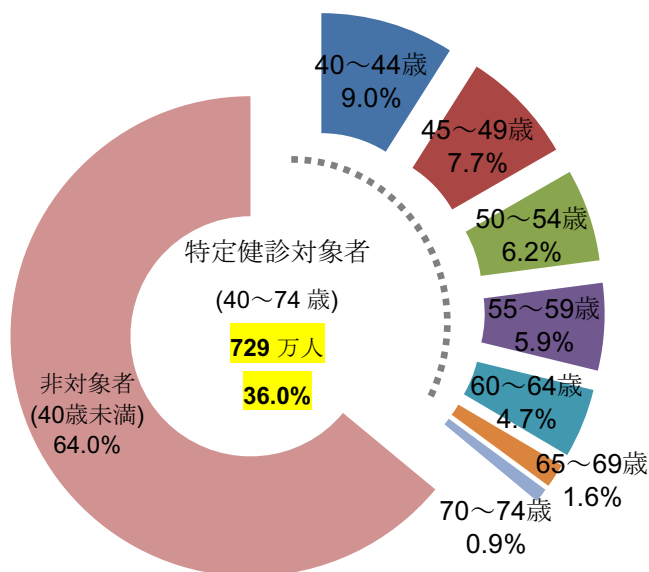
- 年齢調整後の事業所の業態別・男女別にみると、男性では、▽該当者数が全国平均に比べ比較的高い傾向にあるのは、①飲食料品小売業、②その他の運輸業、無店舗小売業、▽予備群数では、①無店舗小売業、②不動産業、③金融業、保険業／総合工事―となっている。また、女性では、▽該当者数では、①無店舗小売業、②対個人サービス業、③金融業、保険業、▽予備群数では、①金融業、保険業、②対個人サービス業、③農林水産業―となっている。

IV. 保健指導レベルの変化と改善状況

- 情報提供レベルのうち、生活習慣病関連の服薬を使用している者についてメタボリックシンドローム基準とのクロス分析をしたところ、メタボリック該当者・予備群の割合が高いのは、男性では、40-44歳:67.5%、45-49歳:65.5%で大きな割合を占めている。一方、女性では、最も高い割合示しているのは40-44歳:31.7%であり、全年齢階層で男性より低いことが示されている。
- 特定保健指導レベルの変化状況では、21年度の「積極的支援」を100とすると、22年度に約11.4%が「動機付け支援」へ、約26%が「情報提供」へ移行している。
- 21-22年度の2年度間にわたり特定保健指導を受診した者は3万4,083名で、そのうち67%の2万2,834名が2年度にわたる6ヵ月の特定保健指導を完了し、9,833名(受診者に占める割合:43%)が一定の何らかの改善が図られた結果となっている。
- 21年度特定保健指導の初回実施者(11万2,462人)の健康状態「肥満傾向」＝「肥満」を100とした「健康分布図」では、22年度に18%が「非肥満」へ移行し、81%の「肥満」でも高リスク者の割合が減少していることがわかった。

1. 特定健診受診対象者の年齢階層別割合

- 集計対象 841 組合の加入者合計 2,023 万人のうち、特定健診の対象者は約 729 万人で、全体の約 36%となっている。
- 年齢階層別の対象者数をみると、40～44歳が9.0%と最も高く、次いで、45～49歳：7.7%、50～54歳：6.2%となっている。



年齢	組合数	年齢別加入者数	特定健診対象者(人)	
			人数	割合 (%)
合計	841 組合	20,229,870	7,287,230	36.0%
40～44 歳		2,024,248	1,817,917	9.0%
45～49 歳		1,720,401	1,560,535	7.7%
50～54 歳		1,388,037	1,260,206	6.2%
55～59 歳		1,326,346	1,188,683	5.9%
60～64 歳		1,136,886	944,720	4.7%
65～69 歳		386,489	325,597	1.6%
70～74 歳		217,658	189,572	0.9%
40～64 歳	(再掲)	7,595,918	6,772,061	33.5%
65～74 歳	(再掲)	604,147	515,169	2.6%
40～74 歳	(再掲)	8,200,065	7,287,230	36.0%

種別	組合数	加入者数(人)	特定健診対象者(人)	
			人数	割合 (%)
1:単一	647 組合	12,249,442	4,675,434	38.2%
2:連合	14 組合	440,564	148,366	33.7%
3:総合	180 組合	7,539,864	2,463,430	32.7%

2. 特定健診実施率の比較(H22年度、H21年度)

- 22年度の特定健診実施率(受診率)は56.9%で、21年度に比べ1.2ポイント上昇している。
- 組合形態別にみると、「単一」が62.4%と最も高く、一方、「総合」は46.7%となっており、21年度に比べ1.9ポイント低下した。
- 年齢階層別の受診率をみると、45～49歳が60.0%と最も高く、次いで50～54歳及び55歳～59歳が59.8%となっている。
- なお、「評価対象率」とは、特定健診の必須項目の一部、情報が欠落しているものの、その他の項目に基づきリスクが確定し、動機付け、積極的支援等の保健指導が受けられる対象者の割合を示している。

年度	対象者数(人)	受診者数(人)	特定健康診査実施率
H22年度	7,287,230	4,143,754	56.9%
H21年度	7,582,779	4,219,531	55.7%

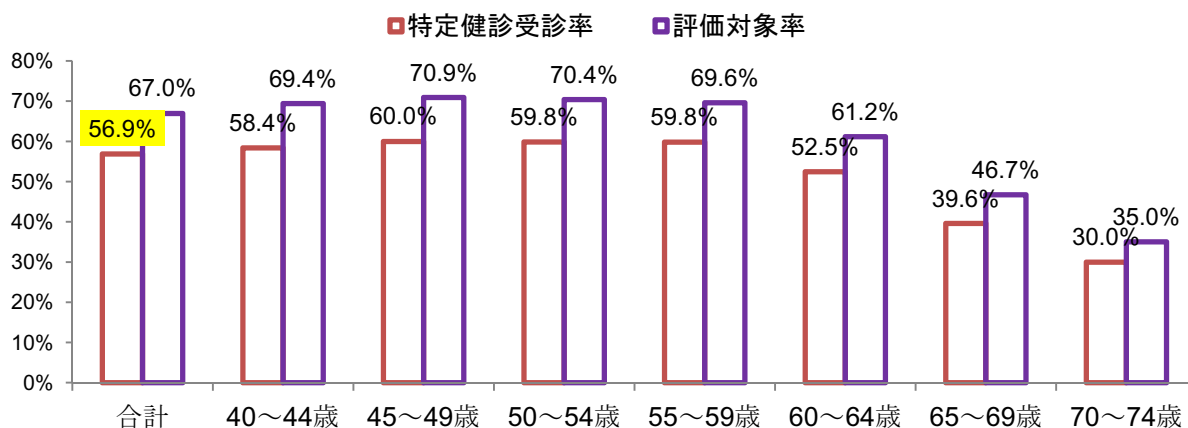
(組合形態別)

年度	形態	対象者数(人)	受診者数(人)	特定健康診査実施率
H22年度	1:単一	4,675,434	2,917,642	62.4%
H21年度		4,696,449	2,818,996	60.0%

H22年度	2:連合	148,366	74,889	50.5%
H21年度		167,911	78,621	46.8%

H22年度	3:総合	2,463,430	1,151,223	46.7%
H21年度		2,718,419	1,321,914	48.6%

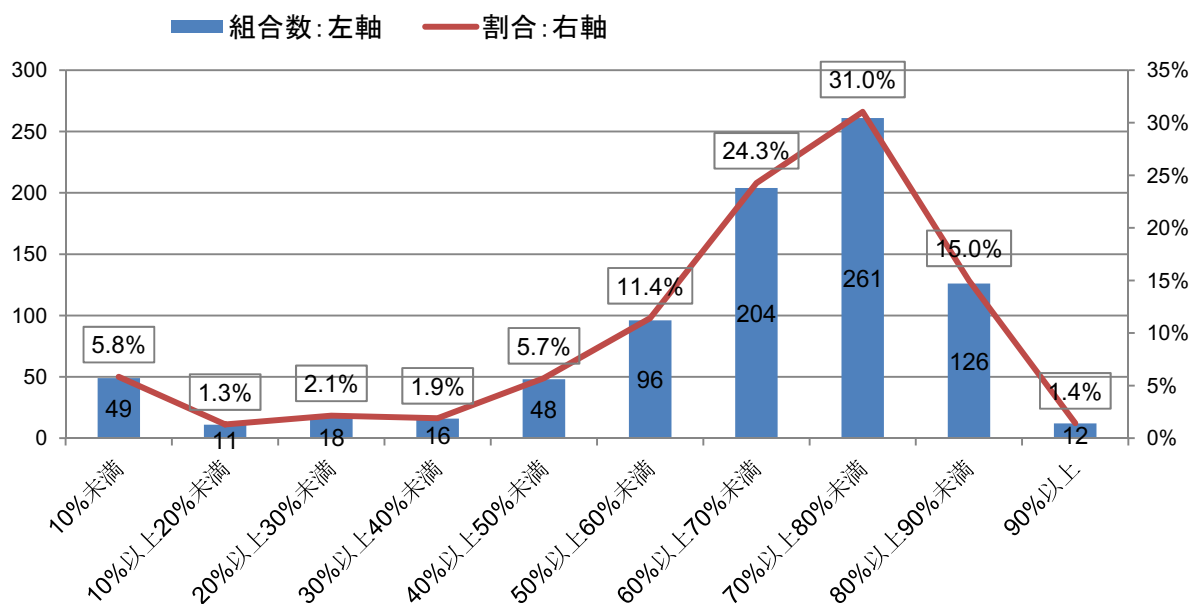
◇年齢階層別にみた特定健診実施率と評価対象率◇



3. 特定健診実施率ごとの組合分布状況(841 組合)

- 特定健診実施率の組合分布状況(841 組合)では、実施率 70%以上 80%未満が 261 組合で 31.0%と最も高く、次いで 60%以上 70%未満が 204 組合で 24.3%となっており、60%以上 80%未満で全体の約半数を占める。
- 一方で、実施率 40%未満の組合が 11.1%(94 組合)となっている。

◇特定健診実施率別組合分布(841 組合)◇

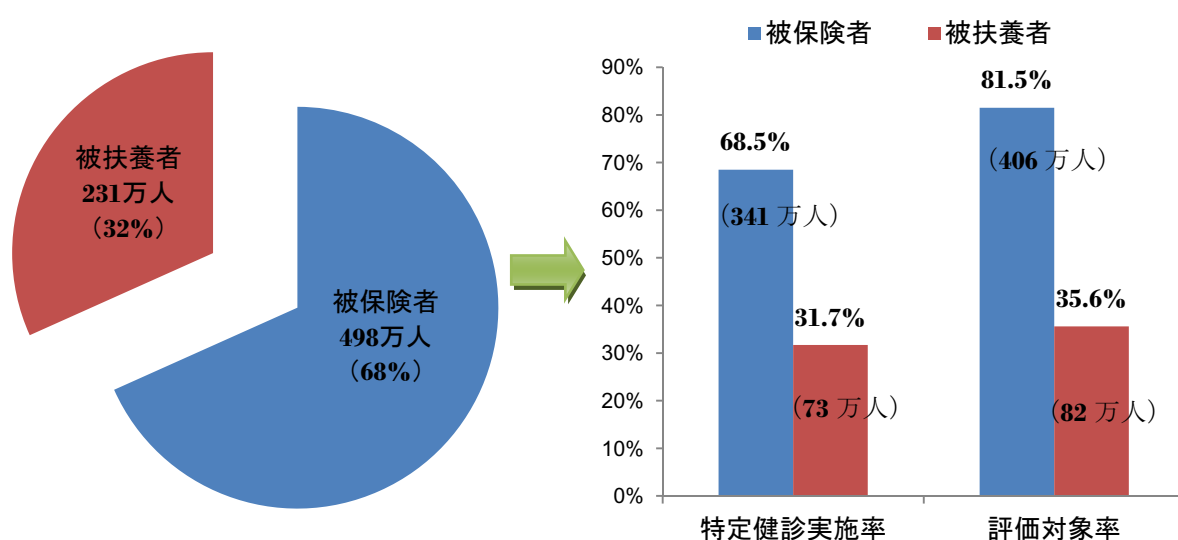


4. 被保険者・被扶養者別にみた特定健診実施率

- 特定健診対象者 729 万人(841 組合)の内訳をみると、被保険者 498 万人(68%)、被扶養者 231 万人(32%)となっており、約 3 割が被扶養者となっている。
- 特定健診実施率(全体 56.9%)を被保険者・被扶養者別にみると、被保険者 68.5%、被扶養者 31.7%となっている。また、評価対象率(全体 67.0%)は、被保険者 81.5%、被扶養者 35.6%となっており、被扶養者については実施率、評価率とも概ね 30%程度にとどまっている。

	区分	対象者数(人)	受診者数(人)	実施率	評価対象者数(人)	評価対象率
H22 年度	被保険者	4,976,986	3,410,835	68.5%	4,057,110 人	81.5%
	被扶養者	2,310,244	732,919	31.7%	821,600 人	35.6%

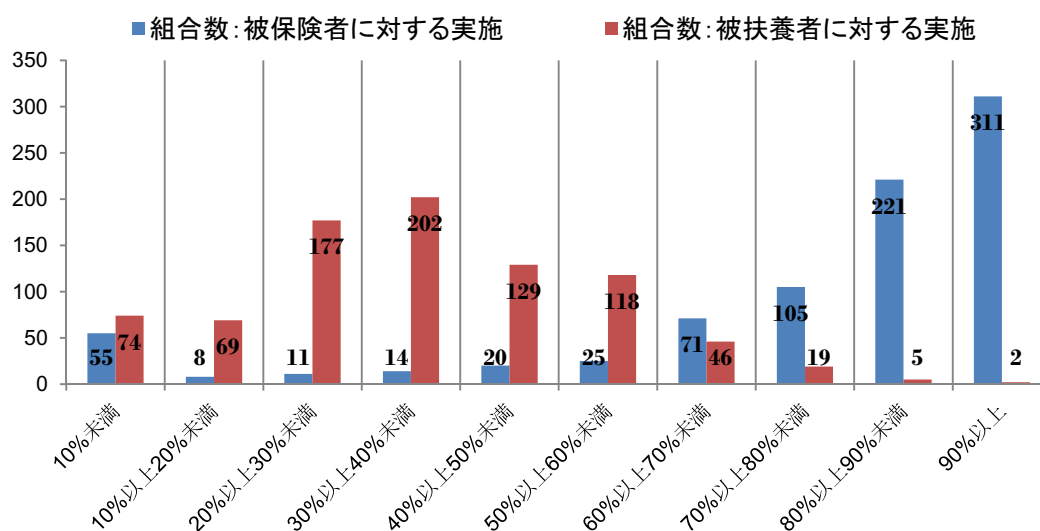
◇特定健診対象者 729 万人(841 組合)の内訳◇ ◇特定健診実施率、評価対象率◇



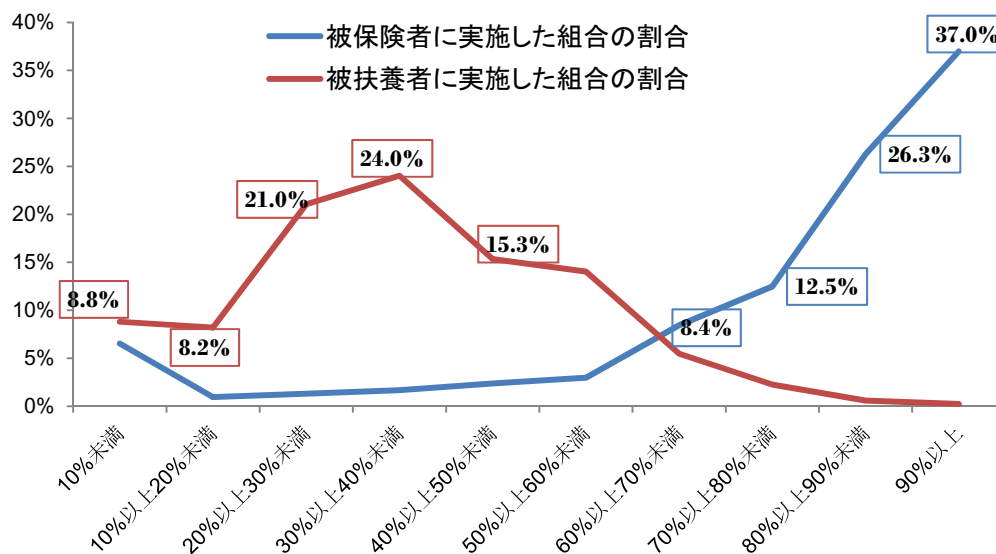
5. 被保険者・被扶養者別にみた特定健診実施率の組合分布状況(841 組合)

- 特定健診実施率の組合分布を被保険者・被扶養者別にみると、被保険者実施の組合数では、①実施率 90%以上:311 組合、②80%以上 90%未満:221 組合、③70%以上 80%未満:105 組合—となっており、実施率「70%以上」が全体の7割を占める。
- 一方、被扶養者実施の組合数では、①30%以上 40%未満:202 組合、②20%以上 30%未満:177 組合、③40%以上 50%未満:129 組合—となっており、「40%未満」が全体の6割を占めている。

◇被保険者・被扶養者別実施率の組合数分布◇



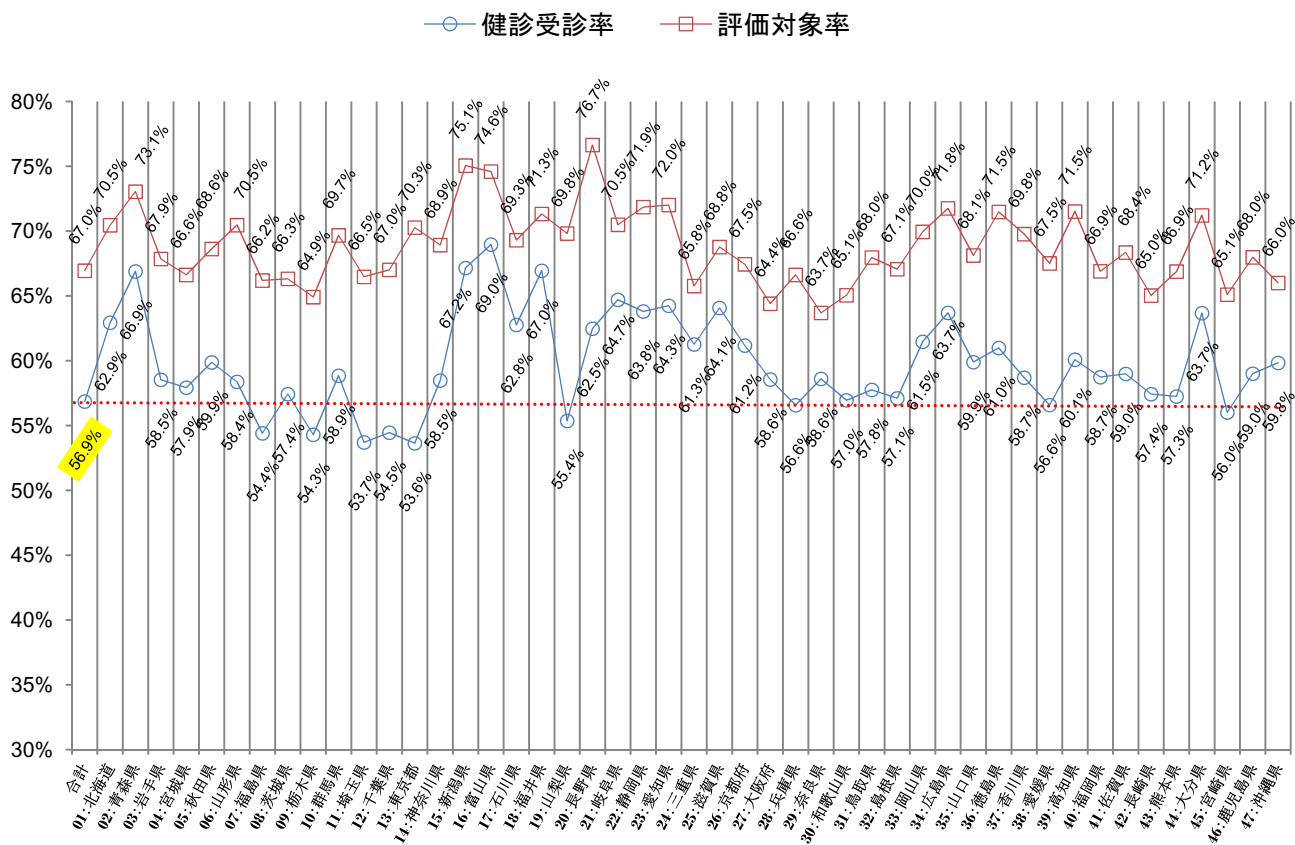
◇被保険者・被扶養者別実施率の割合分布◇



6. 都道府県別にみた加入者の特定健診受診率（※加入者の居住地をもとに集計）

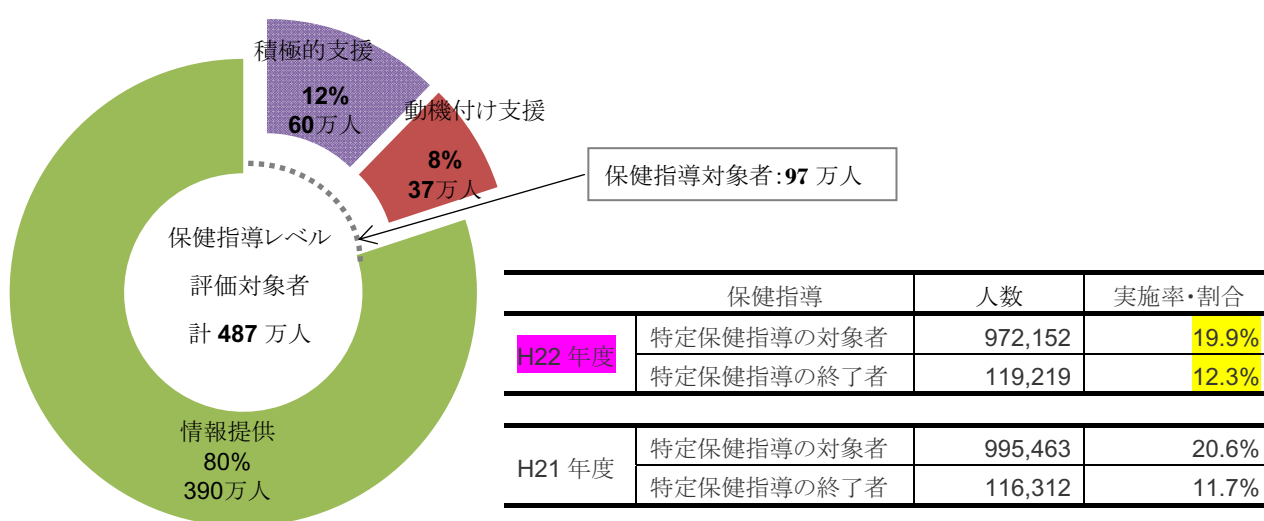
○ 都道府県別に加入者の受診率をみると、全体の平均受診率 56.9%に対して、①富山県：69.0%、②新潟県：67.2%、③福井県：67.0%と高く、逆に、①東京都：53.6%、②埼玉県：53.7%、③栃木県：54.3%—がやや低い傾向にある。

◇ 都道府県別加入者の特定健診受診率 ◇

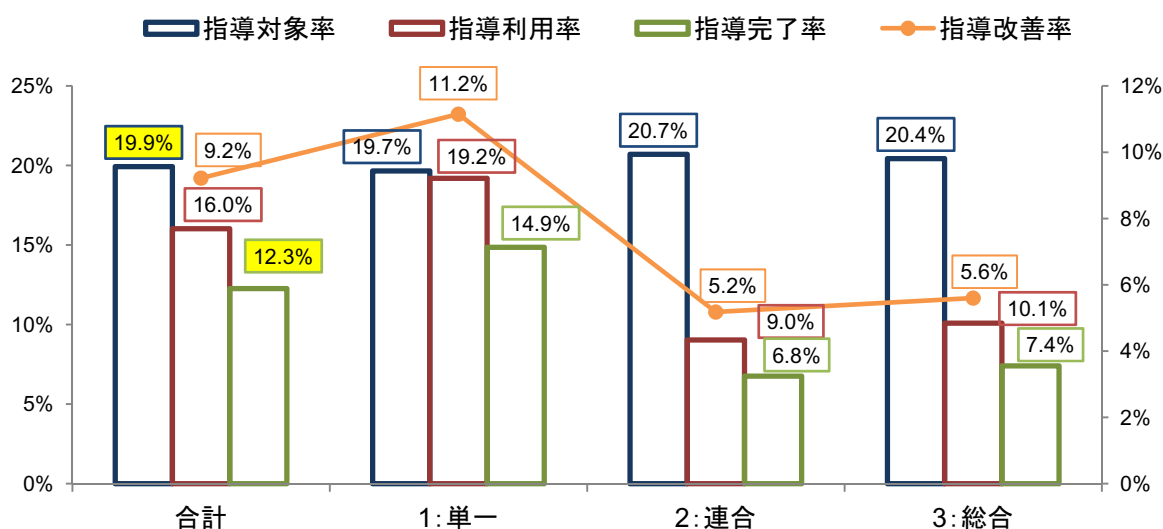


7. 特定保健指導の結果概況

- 特定保健指導レベル評価対象者 487 万人¹のうち、保健指導対象者は約 97 万人（積極的支援:60 万人、動機付け支援:37 万人）で、全体の 19.9%となっている。
- 特定保健指導対象者のうち、指導を終了した割合（特定保健指導完了率）は 12.3%となっている。
- 組合形態別に「指導完了率」をみると、「単一」に比べ、「連合」、「総合」で低い傾向がうかがえる。



◇組合形態別(単一・連合・総合)◇

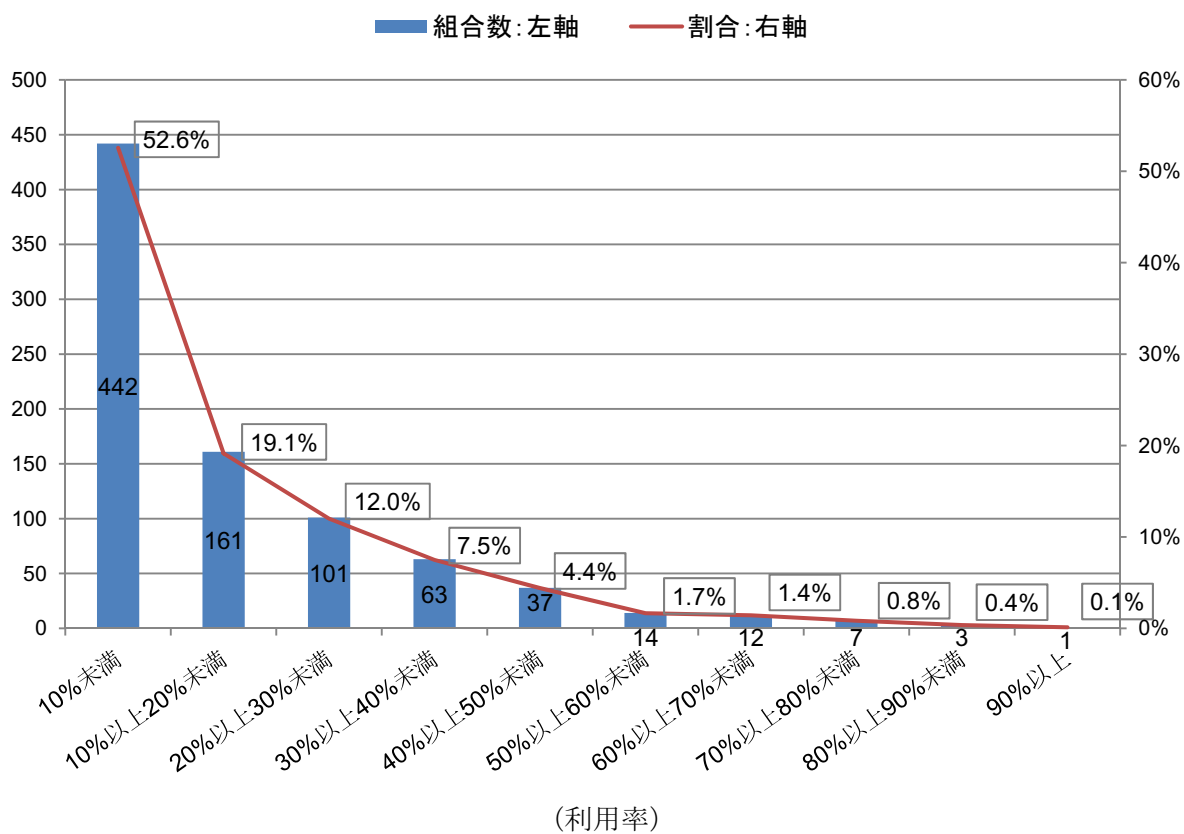


¹ 特定健診の必須項目の一部、情報が欠落しているものの、その他の項目に基づきリスクが確定し、動機付け、積極的支援等の保健指導が受けられる対象者である。この結果、特定健診対象者 729 万人 (p3) から 487 万人を引いた、約 240 万人が未受診者となる。

8. 特定保健指導利用率ごとの組合分布状況(841 組合)

○ 特定保健指導利用率の組合分布状況(841 組合)では、①10%未満が 442 組合の 52.6%と最も多く、次いで②10%以上 20%未満:161 組合(19.1%)、③20%以上 30%未満:101 組合(12.0%)となっている。

◇特定保健指導利用率別の組合分布◇



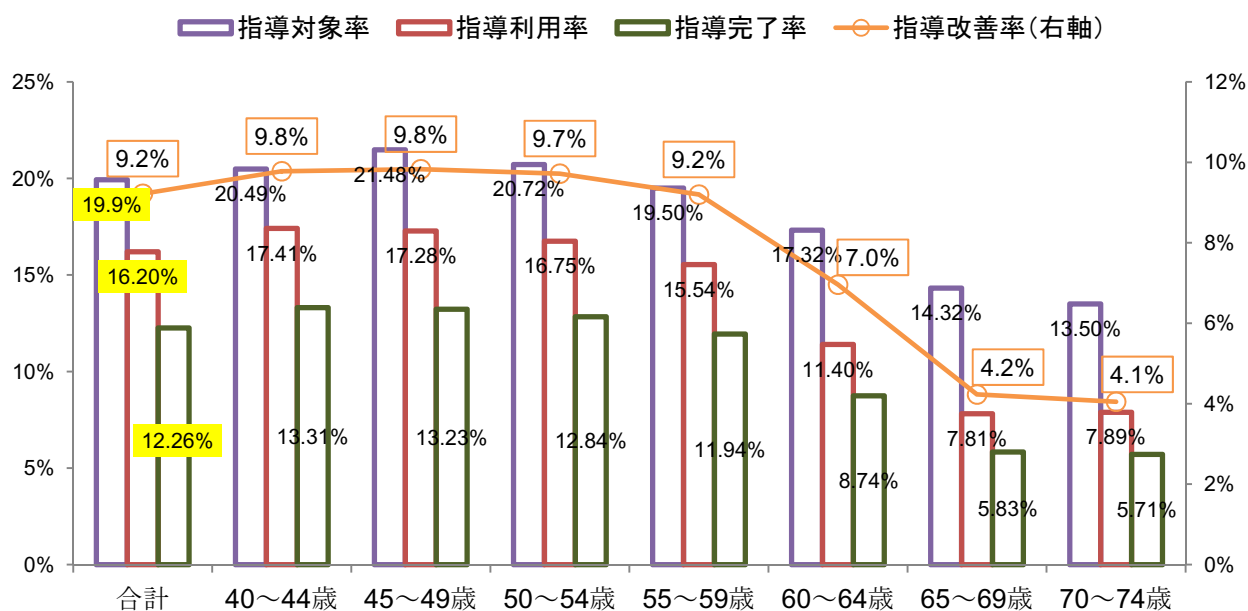
9. 年齢階層別にみた特定保健指導の状況

- 年齢階層別にみると、■指導対象率、■指導利用率、■指導完了率のすべての項目で高い割合を示しているのは40～44歳と45～49歳である。
- 指導改善率は、全体平均:9.2%に対して、40～49歳では9.8%となっており、年齢階層が上がるごとに改善率は低下する傾向にある。なお、「指導改善率」とは、以下のいずれかの条件を満たす者の割合を示している。

指導改善率の指標

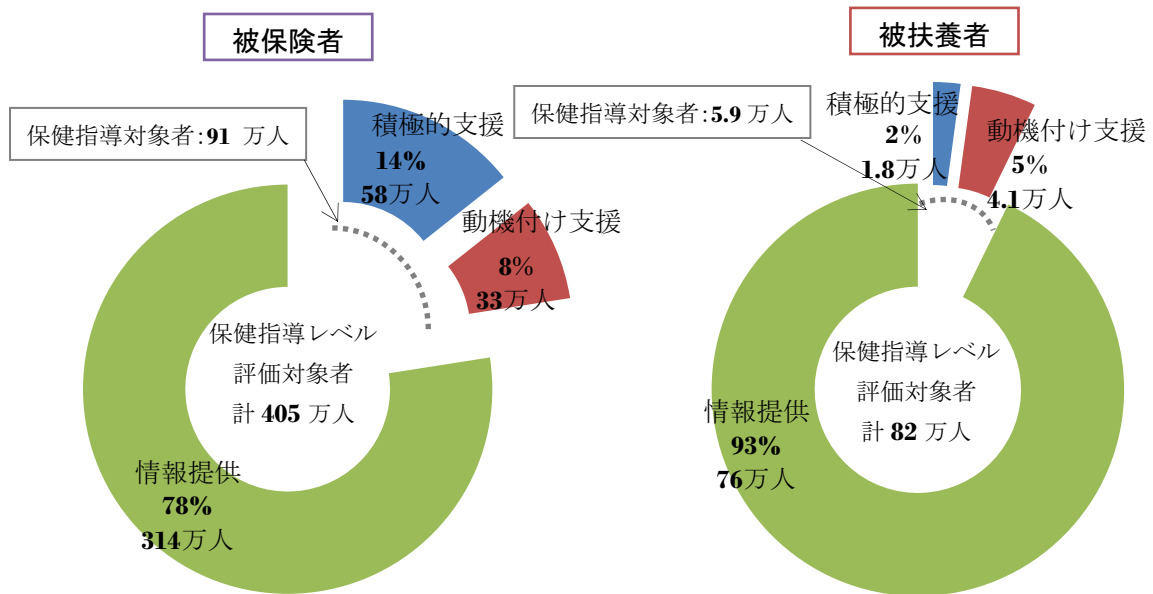
- 1～4のいずれかの項目における6ヵ月評価時の数値が計画時を下回った場合:
 - 1.「腹囲」、2.「体重」、3.「血圧:収縮期」、4.「血圧:拡張期」
- 1～3のいずれかの項目における6ヵ月評価時の評価が「改善」と判断された場合:
 - 1.「栄養・食生活」、2.「身体活動」、3.「喫煙」

◇年齢階層別特定保健指導の状況◇

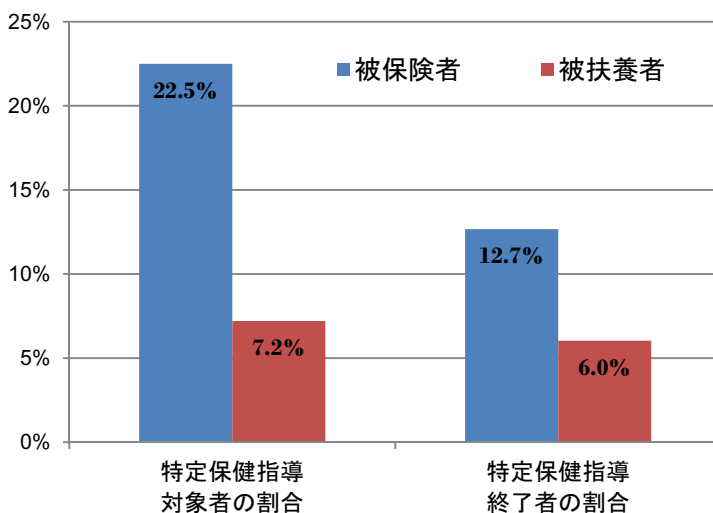


10. 被保険者・被扶養者別にみた特定保健指導の結果概況

○ 保健指導レベル評価対象者 487 万人の内訳は、被保険者 405 万人、被扶養者 82 万人となっている。このうち、保健指導対象者は、被保険者 91 万人、被扶養者 5.9 万人で、被扶養者では「情報提供」レベルが圧倒的に高いことがわかる



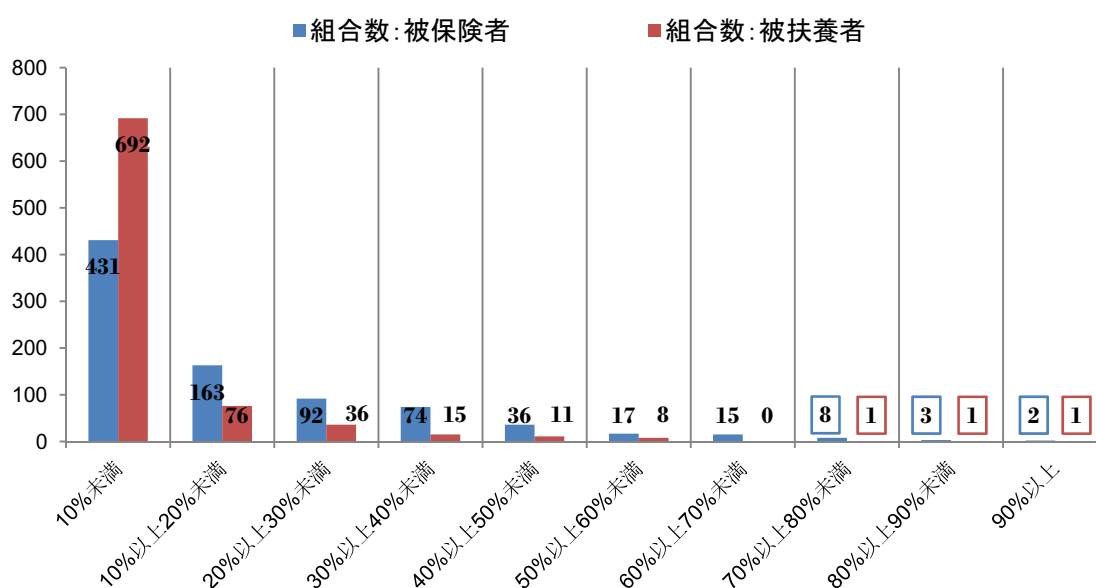
保健指導		人数(人)	実施率・割合
被保険者	特定保健指導の対象者	912,957	22.5%
	特定保健指導の終了者	115,652	12.7%
被扶養者	特定保健指導の対象者	59,195	7.2%
	特定保健指導の終了者	3,567	6.0%



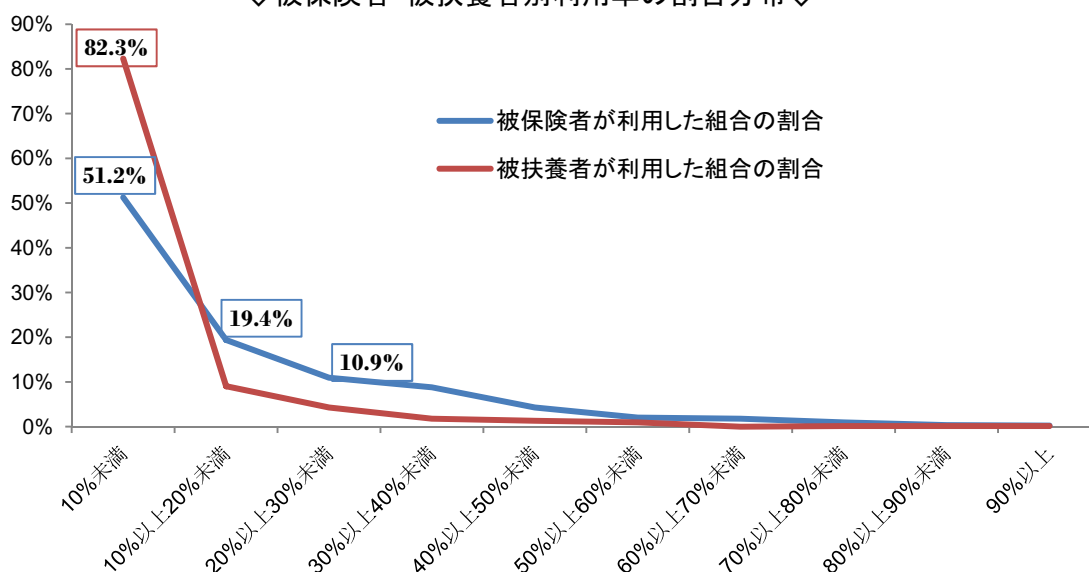
11. 被保険者・被扶養者別にみた特定保健指導利用率の組合分布状況(841 組合)

- 特定保健指導利用率の組合分布を被保険者・被扶養者別にみると、被保険者では、①利用率 10%未満:431 組合、②10%以上 20%未満:163 組合、③20%以上 30%未満:92 組合—となっており、利用率「30%未満」が全体の 8 割を占める。
- 一方、被扶養者では、「10%未満」が 692 組合で、全体の 8 割を占める結果となっている。

◇被保険者・被扶養者別利用率の組合数分布◇



◇被保険者・被扶養者別利用率の割合分布◇



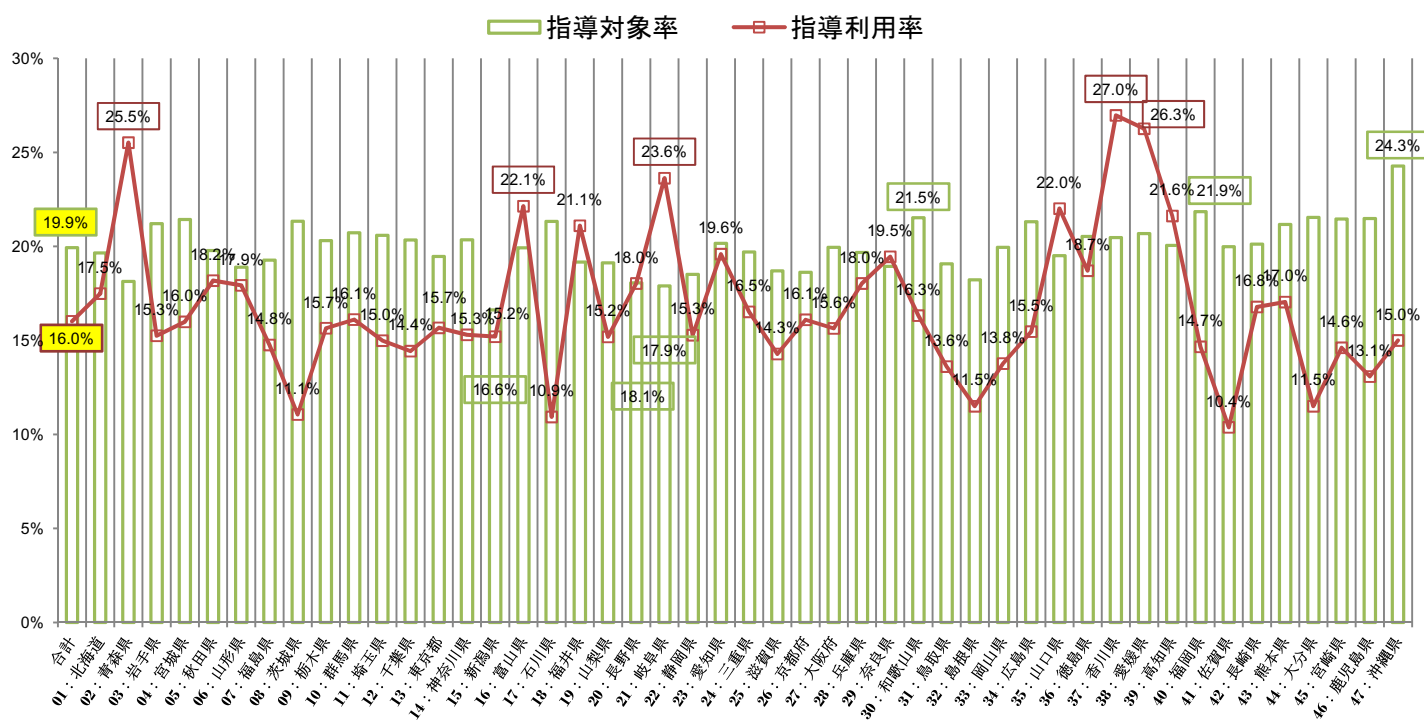
12. 都道府県別にみた特定保健指導の状況(①指導対象率、②指導利用率)

(※加入者の居住地をもとに集計)

○ 指導対象率(棒グラフ: □全国平均 19.9%)が高いのは、①沖縄県:24.3%、②福岡県:21.9%、③和歌山県:21.5%となっており、逆に低いのは、①新潟県:16.6%、②岐阜県:17.9%、③長野県 18.1%となっている。

○ 指導利用率(折れ線 □全国平均 16.0%)では、①香川県:27.0%、②愛媛県:26.3%、③青森県:25.5%、④岐阜県:23.6%、⑤富山県:22.1%が高く、逆に、①佐賀県:10.4%、②石川県:10.9%、③茨城県:11.1%、④島根県、大分県:11.5%となっており、指導率については県ごとの開きが大きい傾向にある。

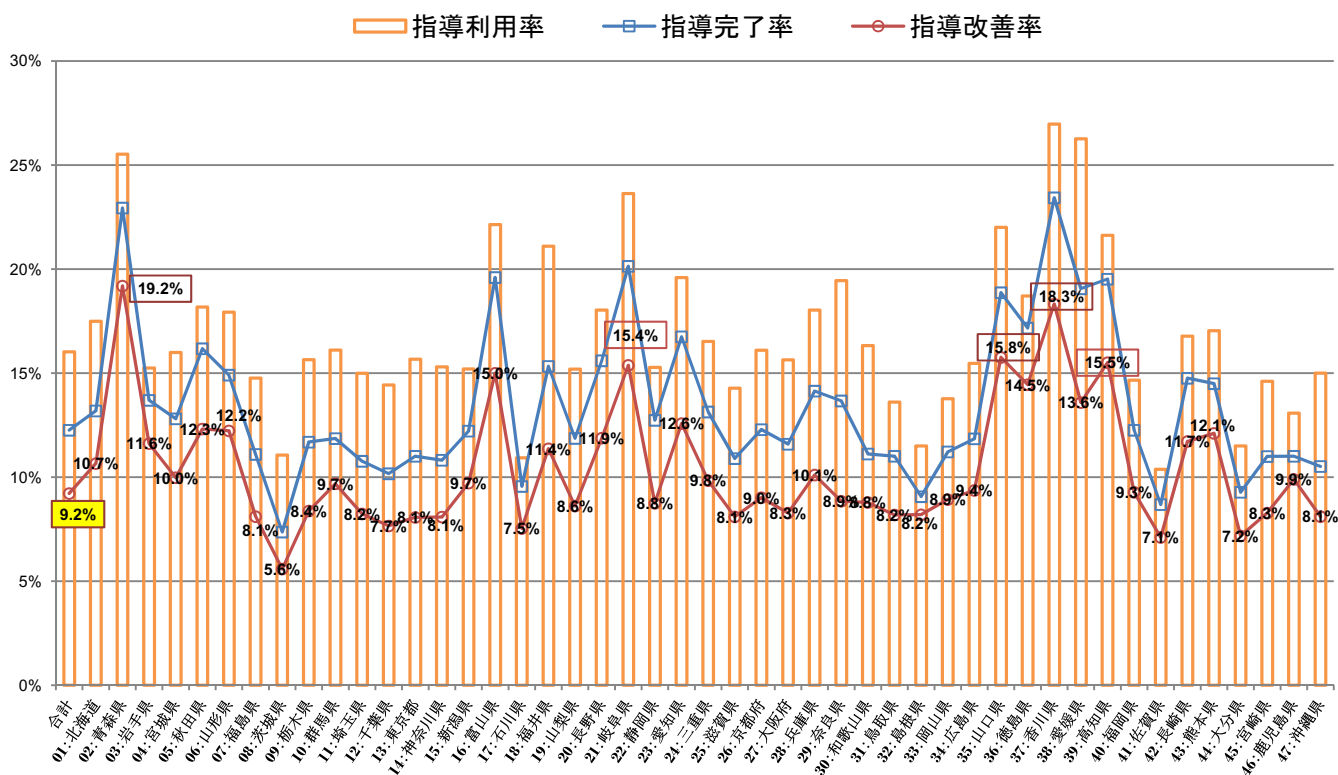
◇特定健診実施率別組合分布(841 組合)◇



13. 都道府県別にみた指導改善率の状況(※加入者の居住地をもとに集計)

○ 指導改善率(折れ線○:全国平均 9.2%)をみると、①青森県:19.2%、②香川県:18.3%、③山口県:15.8%、④高知県:15.5%、⑤岐阜県:15.4%—となっている。全体的な傾向として指導完了率が高い地域ほど、指導改善率が高いことがわかる。(※なお、指導改善率の指標・定義については、前記「7. 年齢階級別にみた特定保健指導の状況」を参照のこと。)

◇都道府県別加入者の指導改善率◇

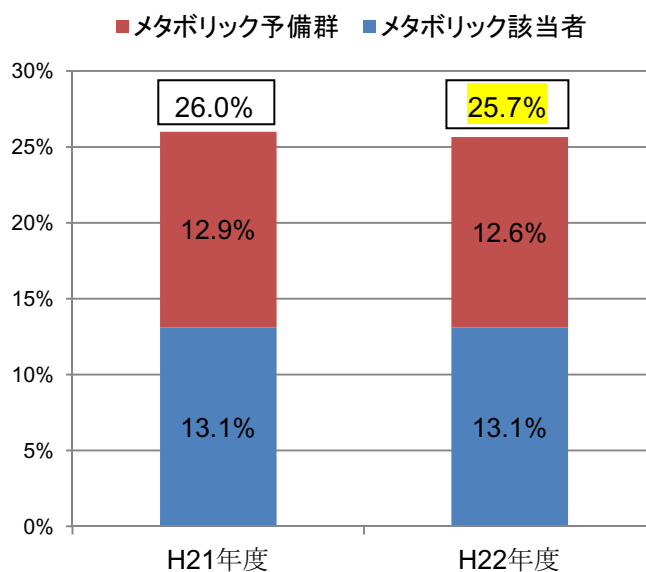


14. メタボリックシンドローム該当者・予備群の割合

○ 特定保健指導対象者の基準の元となるメタボリックシンドローム(内臓脂肪症候群)の該当者・予備群²の割合は 25.7%となっており、21 年度に比べ全体で 0.3 ポイント減少しており、予備群の減少が寄与していることがわかる。

年度	メタボリック状況	人数	割合
平成 22 年度	メタボリック該当者	639,343	13.1%
	メタボリック予備群	612,495	12.6%
	メタボリック該当者・予備群	1,251,838	25.7%
平成 21 年度	メタボリック該当者	634,404	13.1%
	メタボリック予備群	624,829	12.9%
	メタボリック該当者・予備群	1,259,233	26.0%

◇該当者・予備群の割合(前年度比較)◇



² メタボリックシンドローム(内臓脂肪症候群)該当者

- ・内臓脂肪の蓄積(主に腹囲により測定)に加え、血中脂質、血圧、血糖の基準のうち、2つ以上に該当する者。

メタボリックシンドローム予備群

- ・内臓脂肪の蓄積(主に腹囲により測定)に加え、血中脂質、血圧、血糖の基準の1つに該当する者。

15. 年齢階層別にみたメタボリックシンドローム該当者・予備群の割合

○メタボリックシンドロームの該当者・予備群とその合計の割合を年齢階層別にみると、年齢が上がるごとに合計の割合が上昇する傾向にあるが、該当者と予備群の割合に着目すると、50歳代から該当者の割合が高くなっていることがわかる。

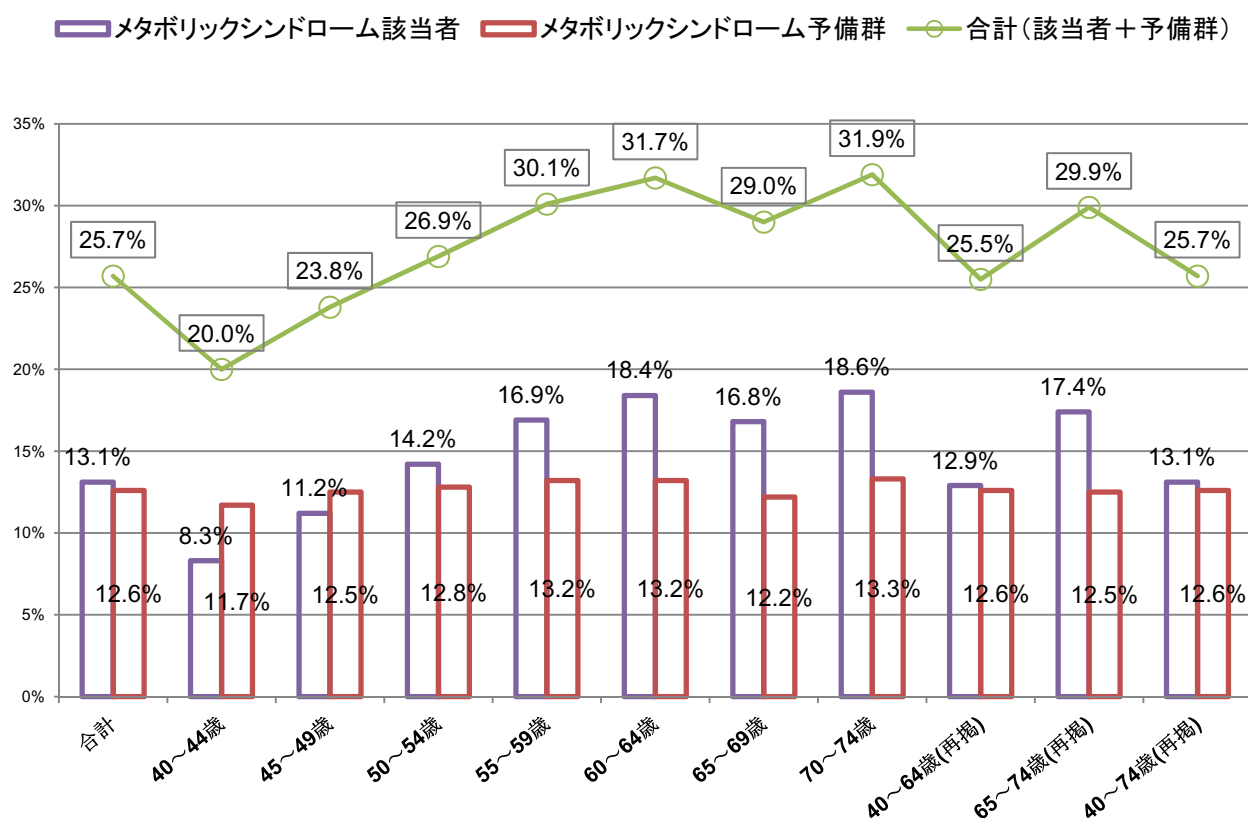
- メタボリックシンドローム該当者の割合(%)

$$= \frac{\text{メタボリックシンドローム該当者数}}{\text{特定健診評価対象者}} \times 100$$

- メタボリックシンドローム予備群の割合(%)

$$= \frac{\text{メタボリックシンドローム予備群数}}{\text{特定健診評価対象者}} \times 100$$

◇年齢階層別メタボリックシンドローム該当者・予備群の割合◇



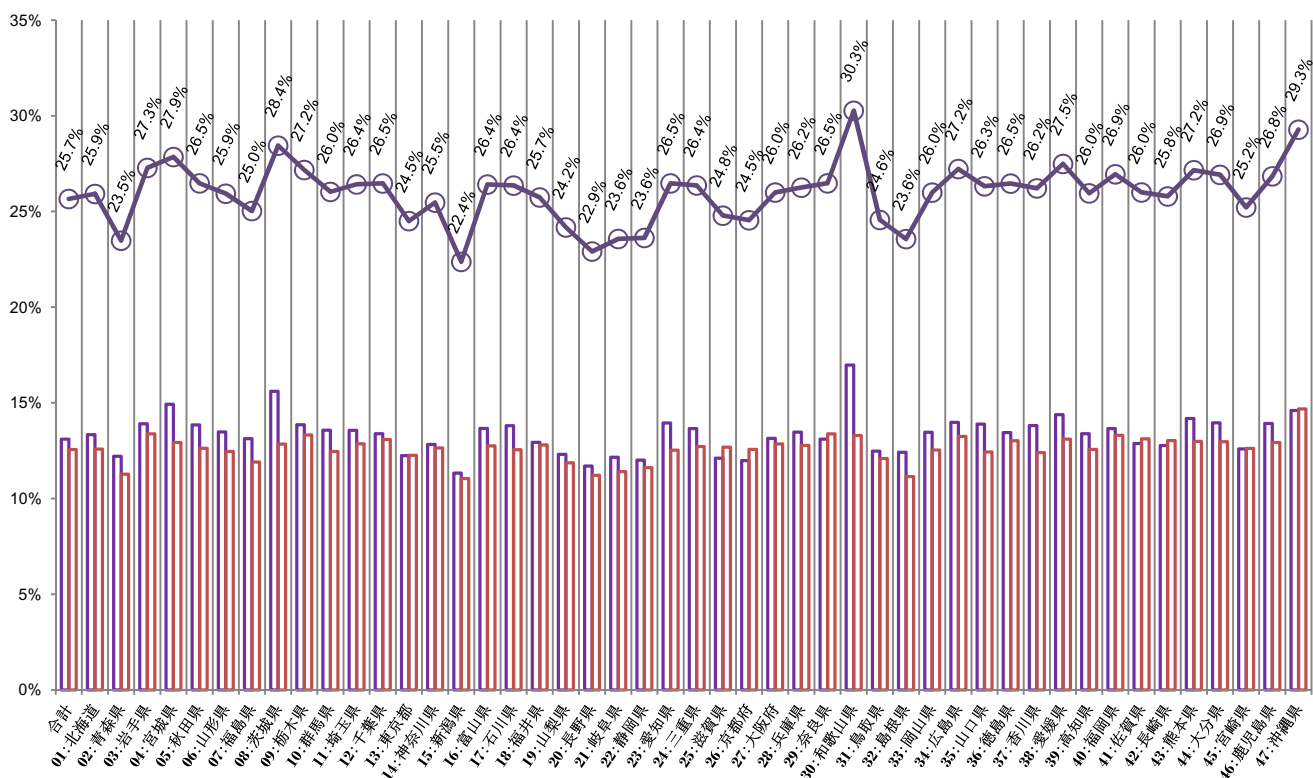
16. 都道府県別にみたメタボリックシンドローム該当者・予備群の割合

(※加入者の居住地をもとに集計)

- メタボリックシンドローム該当者・予備群合計の割合(全国平均 25.7%)を都道府県別にみると、割合が高い傾向にあるのは、①和歌山県:30.3%、②沖縄県:29.3%、③茨城県:28.4%—となっており、逆に、低い傾向にあるのは、①新潟県:22.4%、②長野県:22.9%、③青森県:23.5%—となっている。

◇都道府県別メタボリックシンドローム該当者・予備群の割合◇

■ 該当者の割合 ■ 予備群の割合 ● 合計(該当者+予備群)



17. 「年齢調整」を考慮したメタボリックシンドロームの傾向分析

- 1 都道府県別にみたメタボリックシンドローム該当者・予備群の傾向
- 2 業態別にみたメタボリックシンドローム該当者・予備群の傾向

(1)「年齢調整」の定義

- 都道府県別・業態別などで特定健診結果や医療費等の比較を行う際に、単純平均で比較を行うと、高齢者の多い都道府県では平均値が高くなり、若年者の多い都道府県では平均値が低くなる傾向があります。
- このような年齢構成の影響を除くため、全国の年齢構成を標準モデルとして、各都道府県の年齢構成が全国と同じと仮定して算出した数値を用いて比較を行う統計手法を、「年齢調整」といいます。

(2)「年齢調整」を考慮した結果の見方

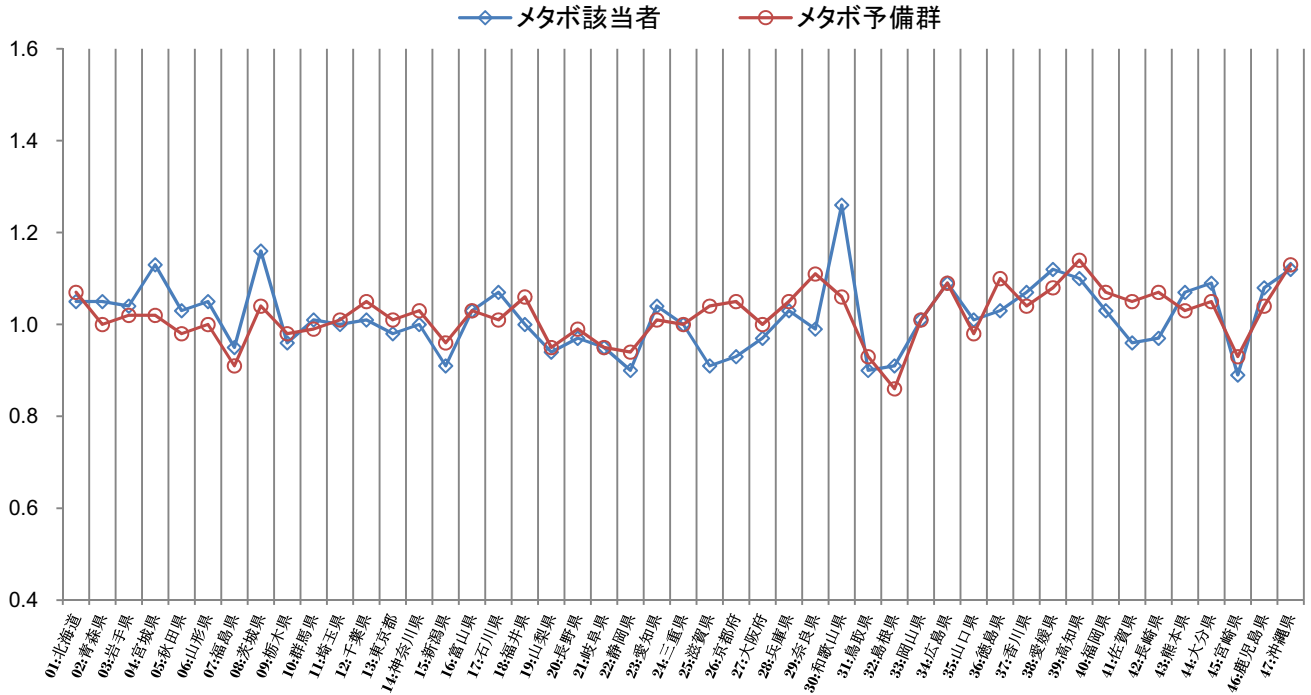
- 年齢調整の結果は、全国平均値を「標準値」とし、標準値と比較して高・低を判断します。
 - ① 標準値(全国平均値):
 - ・グラフ上の 1.0 で表現し、1.0 が全国平均値となります。
 - ② 各集団の数値:
 - ・数値が 1.0 より高い場合には、「年齢階層による影響を除いても多い傾向にある」、といえます。
 - ・数値が 1.0 より低い場合には、「年齢階層による影響を除いても少ない傾向にある」、といえます。

※ あくまでも全国平均を標準値:1.0 とした高・低の傾向を観察するためのものであり、具体的な数値を表したものではありません。

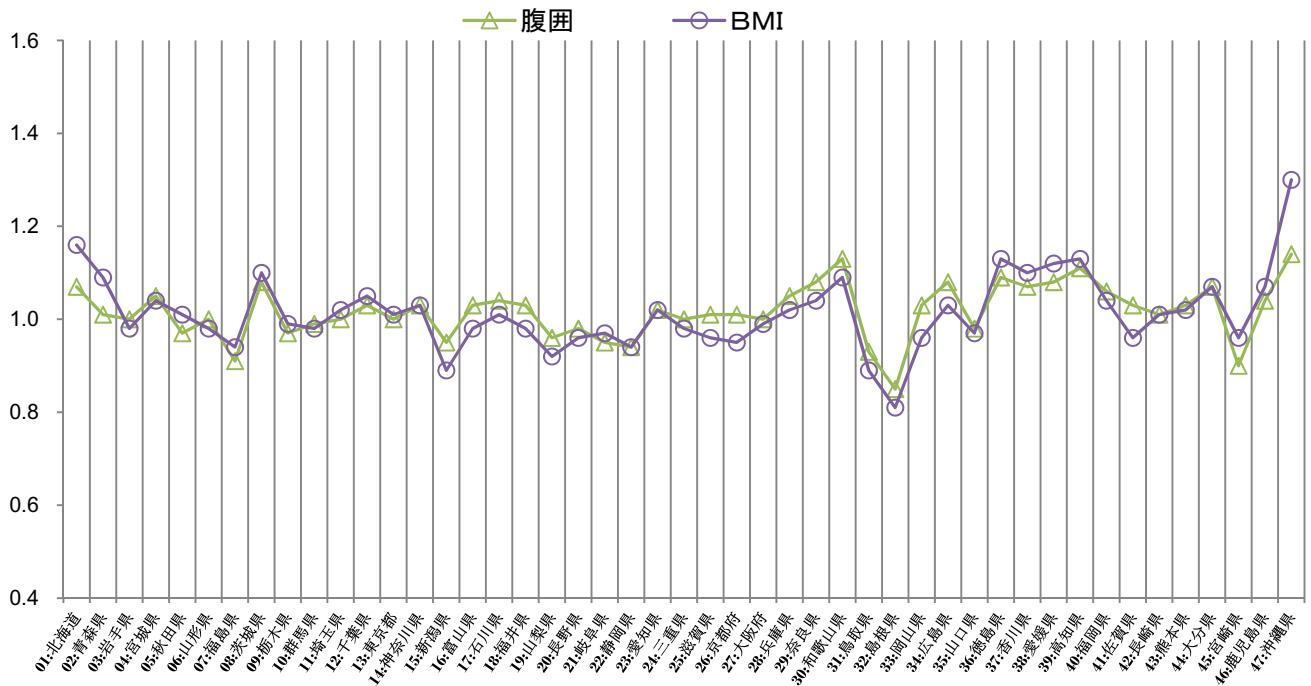
※ 参考資料:「評価対象者の年齢補正後の生活習慣病関連検査有所見比」参照。

1 都道府県別にみたメタボリックシンドローム該当者・予備群の傾向

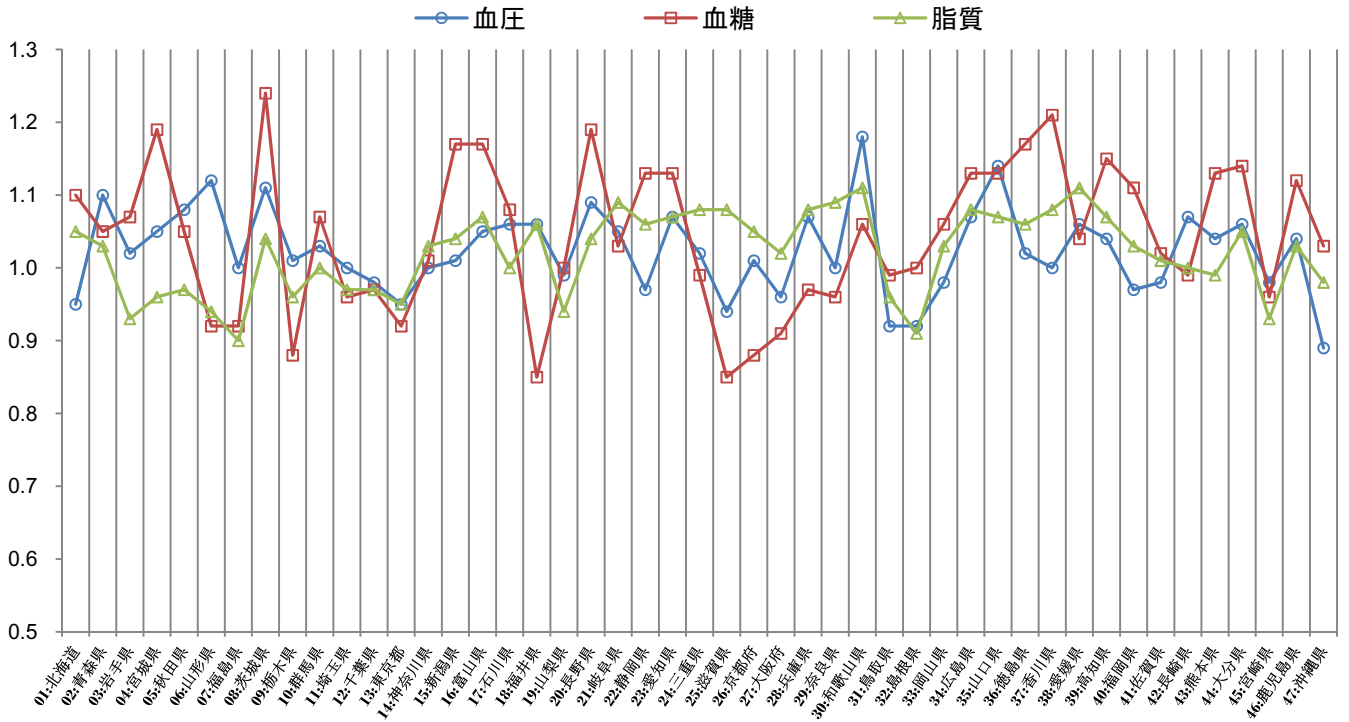
【男性】:メタボリックシンドローム該当者・予備群



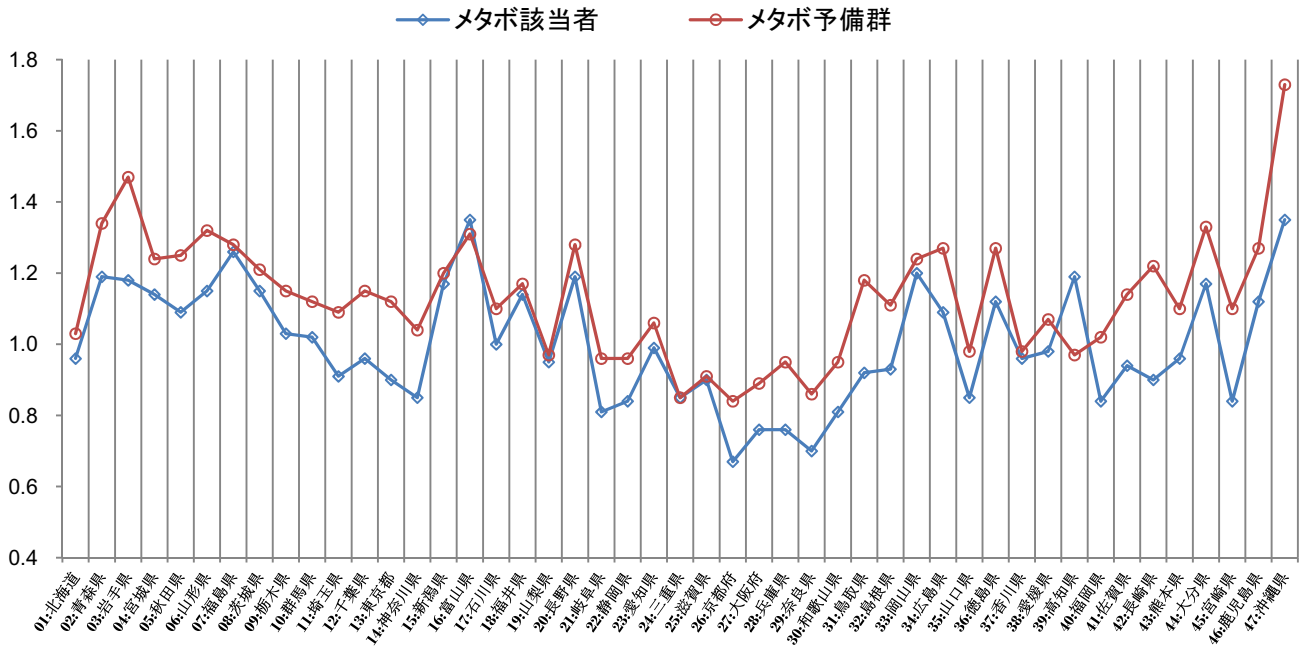
【男性】:腹囲・BMI



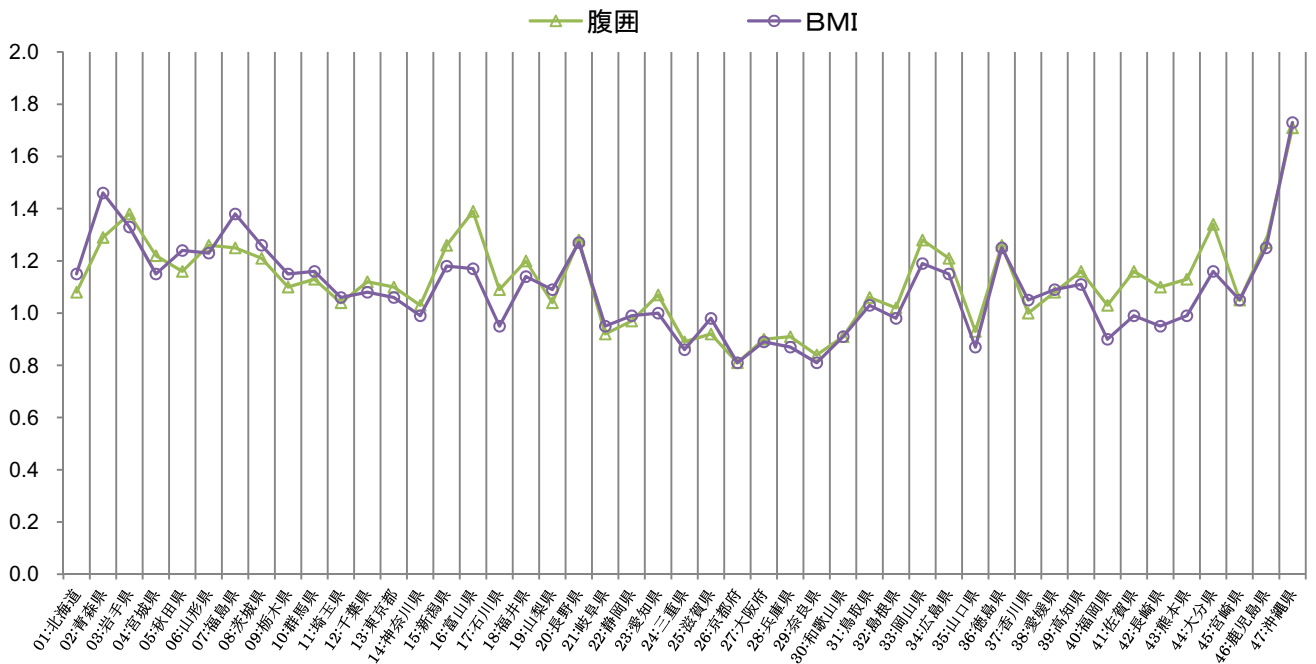
【男性】: 血压・血糖・脂質



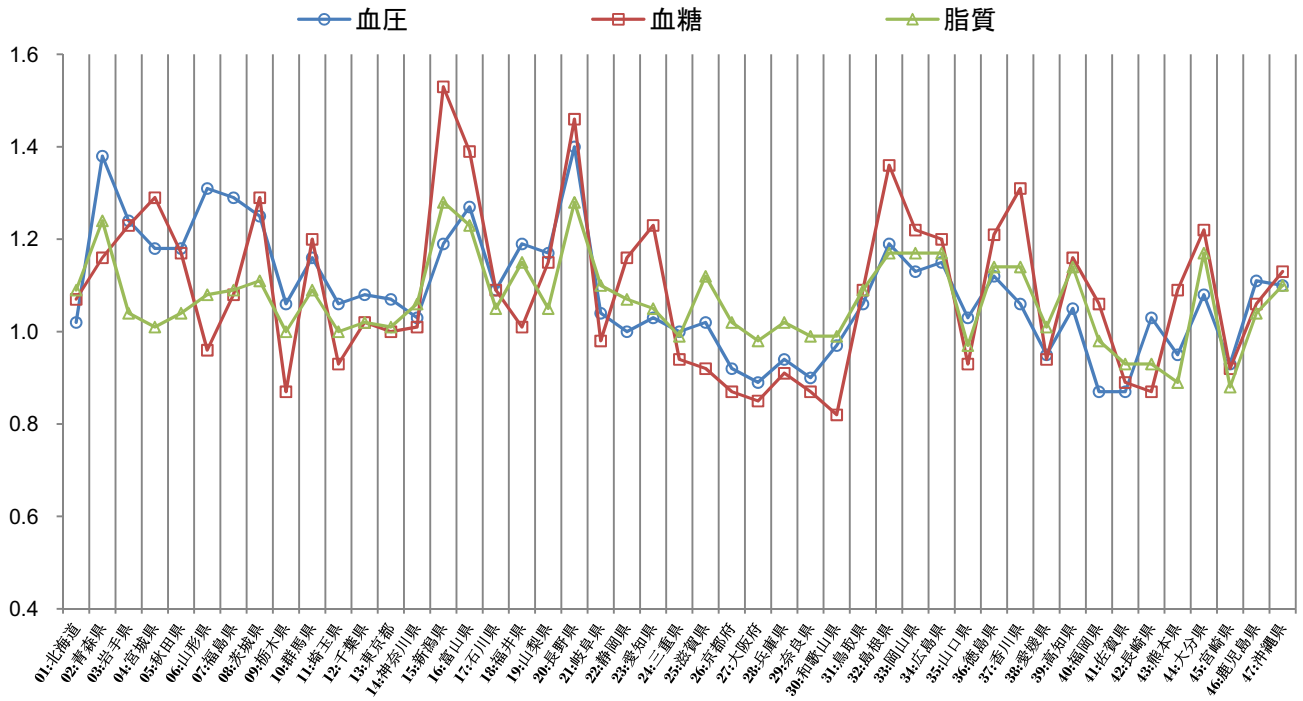
【女性】:メタボリックシンドローム該当者・予備群



【女性】:腹囲・BMI



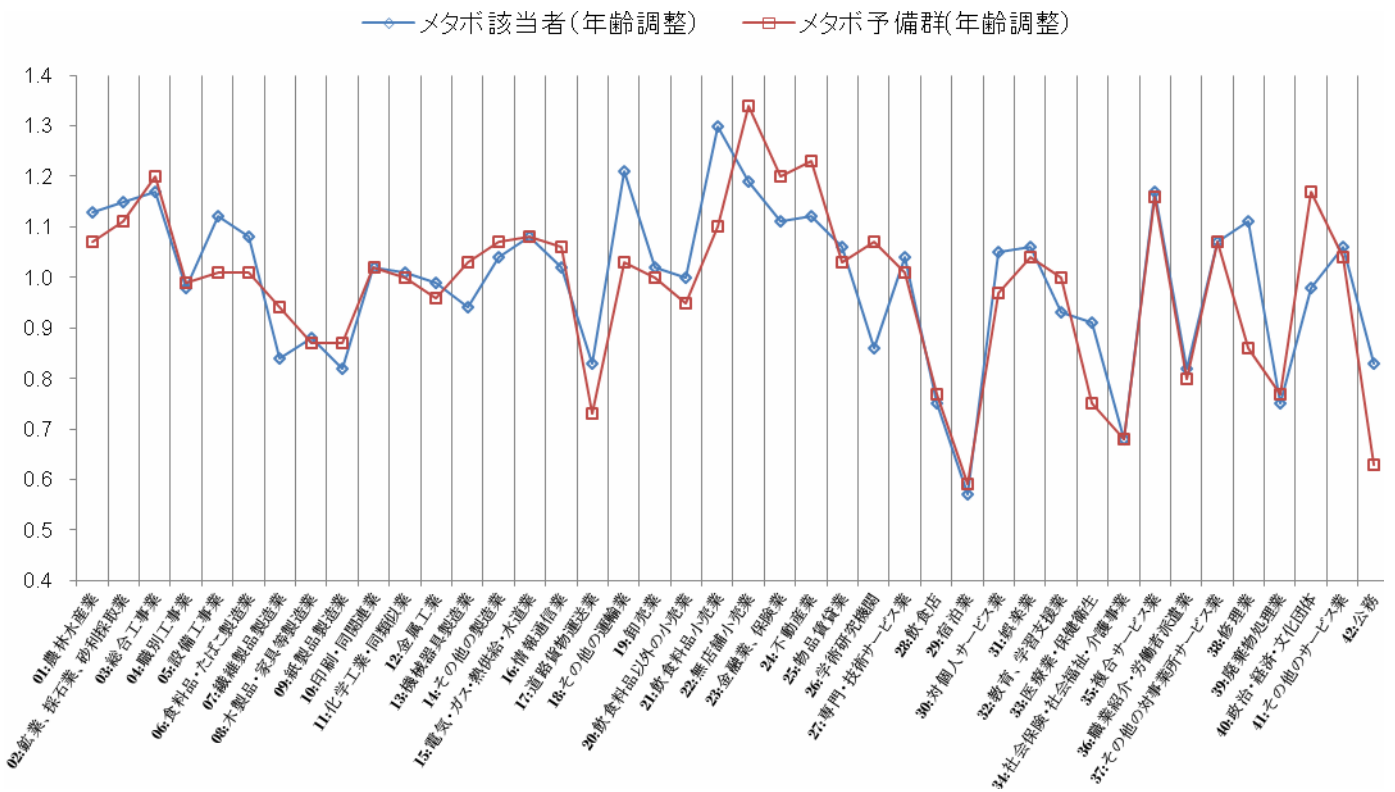
【女性】：血压・血糖・脂質



2 業態別にみたメタボリックシンドローム該当者・予備群の傾向

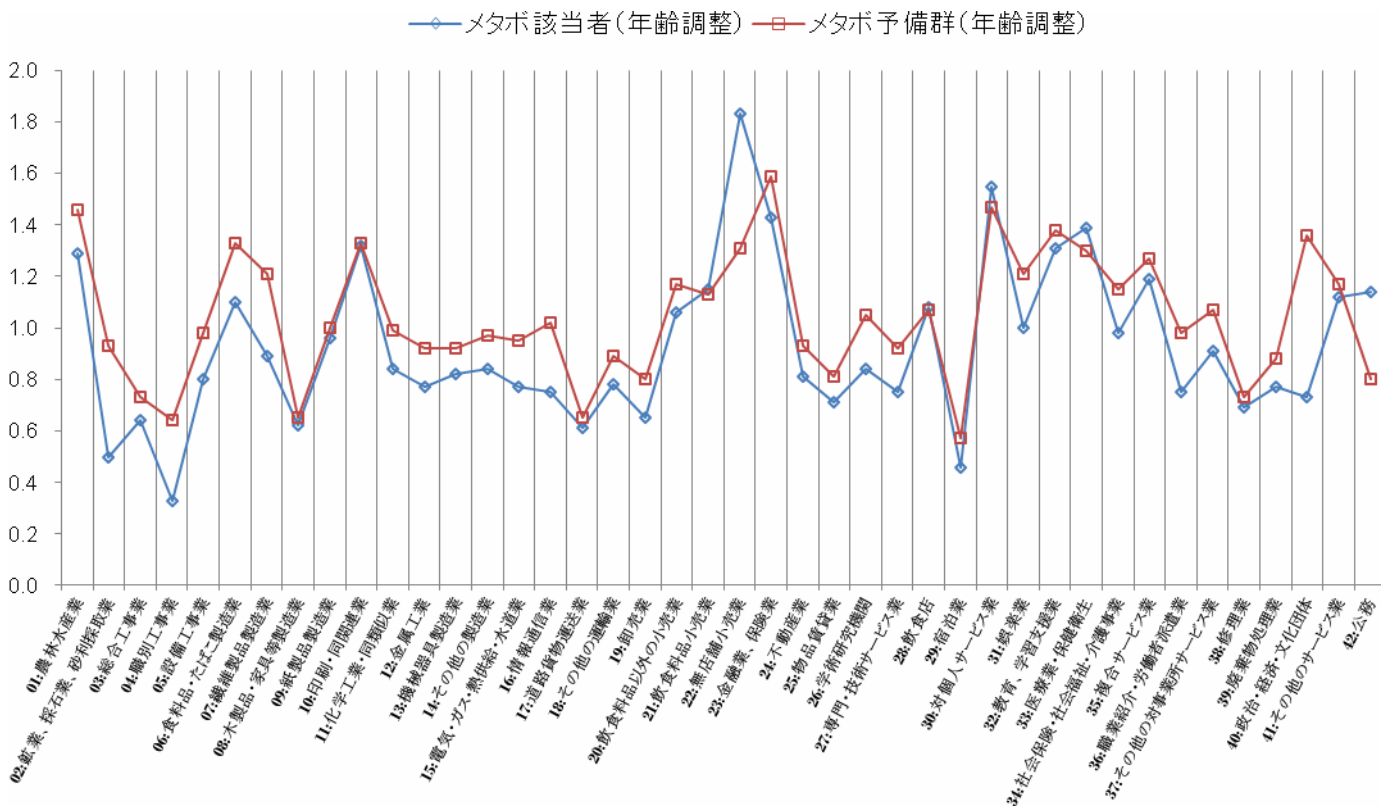
男性

○ 男性では、該当者数(◇)が全国平均値(1.0)に比べ比較的高い傾向を示しているのは、①飲食料品小売業、②その他の運輸業、③無店舗小売業であり、予備群数(□)では、①無店舗小売業、②不動産業、③金融業、保険業／総合工事業—となっている。



女性

○ 女性では、該当者数(◇)が全国平均値(1.0)に比べ比較的高い傾向を示しているのは、①無店舗小売業、②対個人サービス業、③金融業、保険業であり、予備群数(□)では、①金融業、保険業、②対個人サービス業、③農林水産業一となっている。

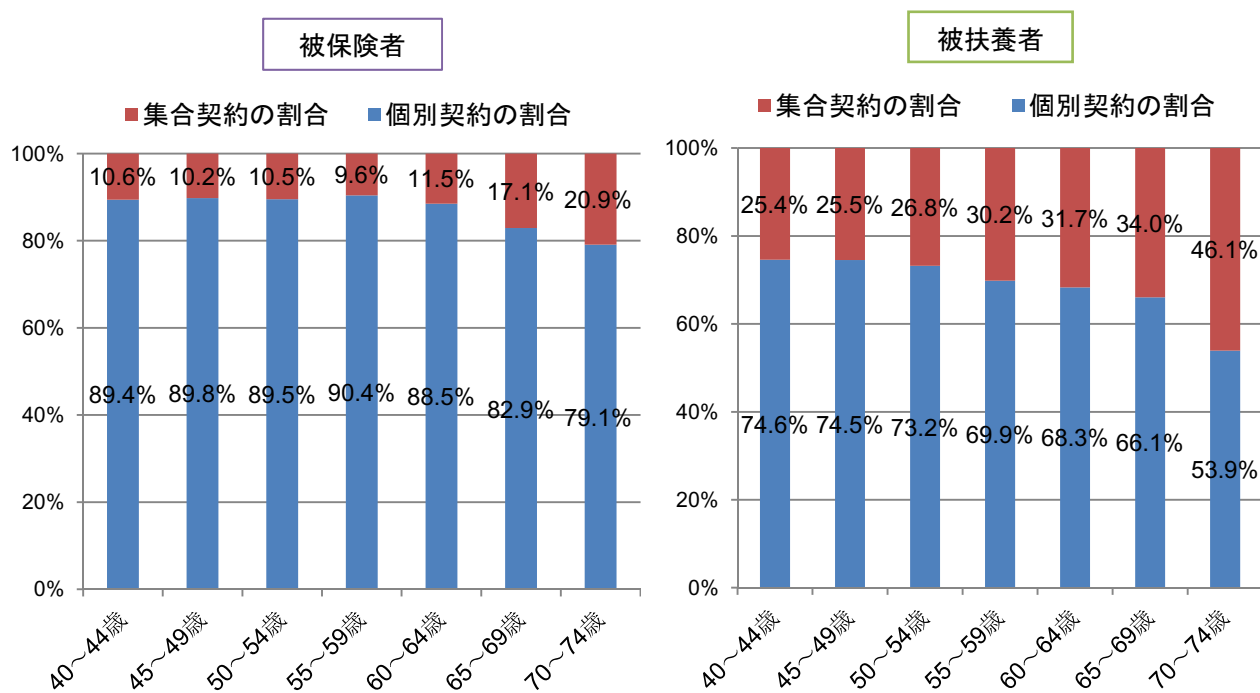


18. 集合契約と個別契約の利用状況(H22 年度)

(※評価対象者(487万4,140人)を集計したもの)

- グラフは、年齢別・被保険者・被扶養者別に「集合契約」と「個別契約」の状況を示したものである。被保険者では、概ねどの年齢階層においても「個別契約」が 80～90%を占めている。
- 一方、被扶養者の場合は、年齢階層が上がるごとに「集合契約」の割合が高くなる傾向にある。

◇被保険者・被扶養者別にみた契約利用状況◇

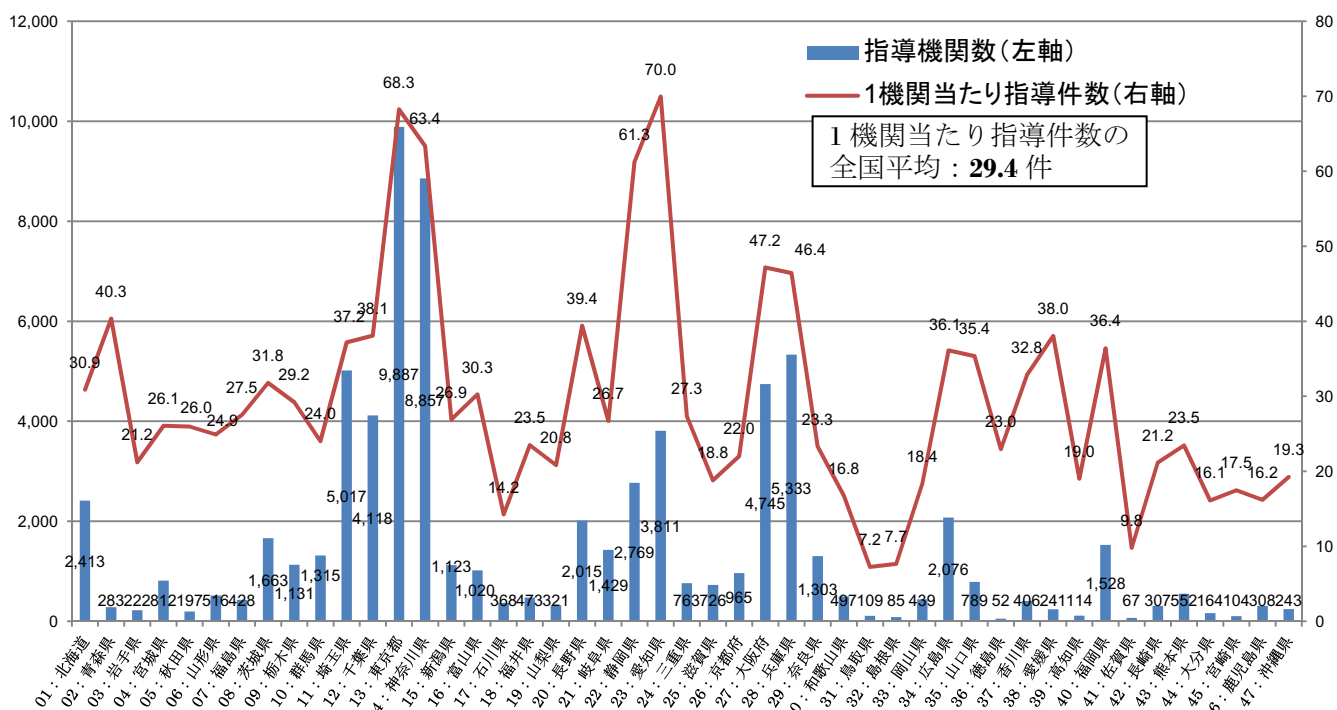


19. 都道府県別にみた特定保健指導実施機関数と1機関当たりの指導件数

(※加入者の居住地をもとに集計)

- グラフは、特定保健指導で初回面談受診者の居住地をもとに集計したものである。指導実施機関は、①東京都:9,887 機関、②神奈川県:8,857 機関、③兵庫県:5,333 機関、④埼玉県:5,017 機関、⑤大阪府:4,745 機関—と大都市が集中する県に多い傾向がみてとれる。
- 1機関当たりの指導件数は全国平均 29.4 件に対して、①愛知県:70.0 件、②東京都:68.3 件、③神奈川 63.4 件、④静岡県:61.3 件、⑤大阪府:47.2 件—となっている。

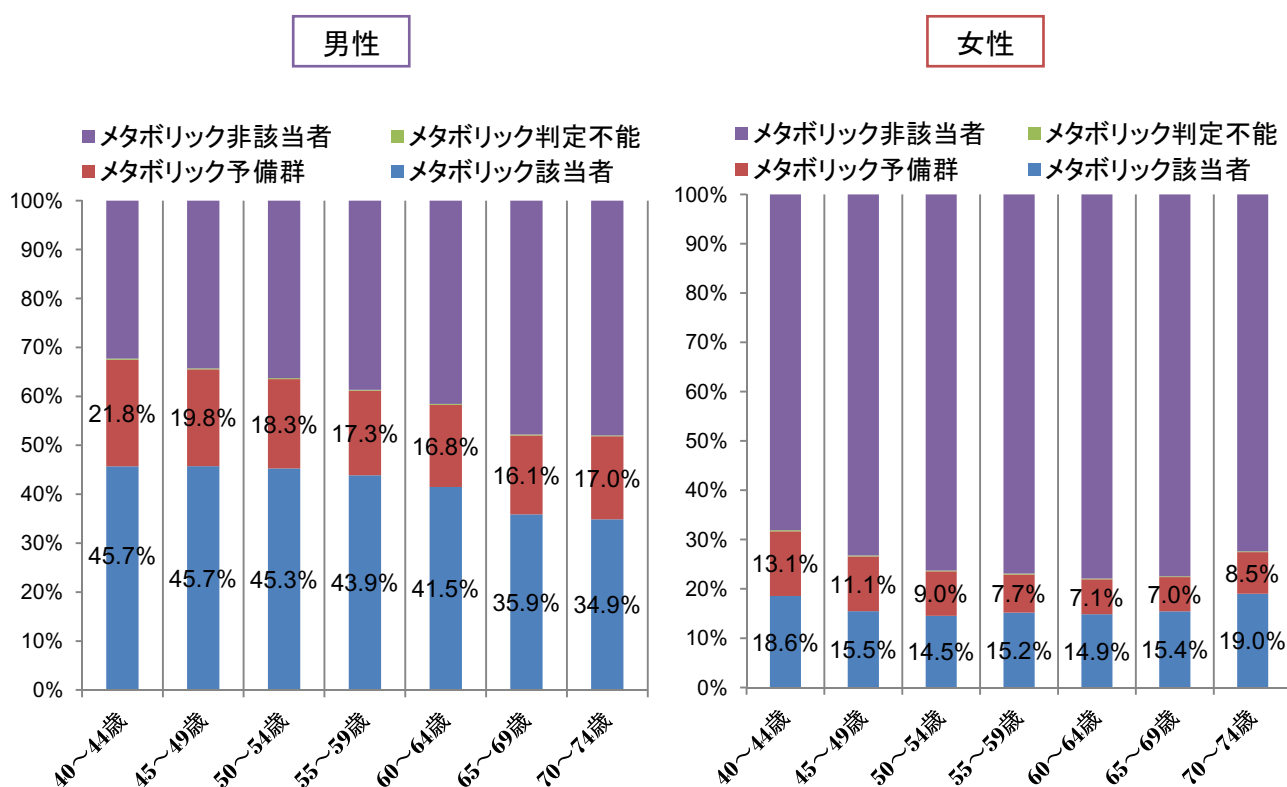
◇都道府県別・特定保健指導実施機関数及び1機関当たり指導件数◇



20. 情報提供レベル対象者「服薬あり」の男女別・年齢階層別の状況

- グラフは「情報提供レベル対象者」のうち、生活習慣病関連の薬を服用している者について、メタボリックシンドローム基準とのクロス分析を行ったものである。
- 「男性」におけるメタボリック該当者・予備群の割合をみると、40～44歳：67.5%、45～49歳：65.5%、50～54歳：63.6%と40～50歳代で大きな割合を占めていることがわかる。
- 一方、「女性」では、最も高い割合を示している階層は40～44歳の31.7%であり、全体的に「男性」に比べ低い傾向にある。また、メタボリック該当者も各年齢層で低い割合にあるものの、70～74歳で19.0%と高い傾向にある。

◇情報提供レベル対象者「服薬あり」の男女別・年齢階層別の状況◇



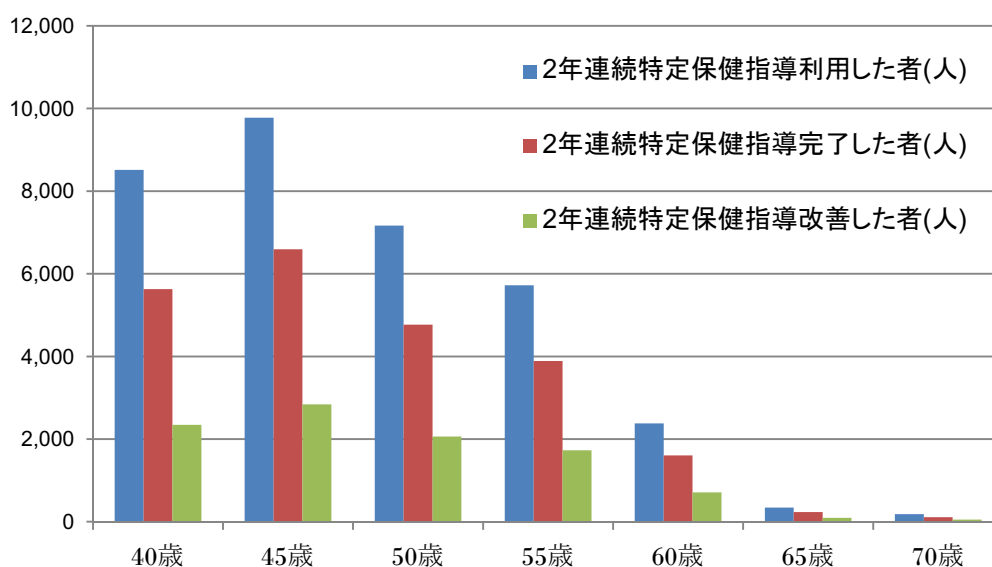
21. 特定保健指導レベルの変化状況

- 下の表は、評価対象者(21-22年度の2年度間における該当者371万人)の特定保健指導レベルの内容が21年度を100%としたとき、22年度にどのように変化したかを示したものである。
- 「積極的支援」の項では、約38%の対象者が「積極的支援」から「動機づけ支援(11.4%)」や「情報提供(26.2%)」へと指導レベルの改善が図られていることがわかる。
- 一方、「動機づけ支援」の項では、約35%の対象者が「情報提供」へと改善が図られているとともに、約20%が「積極的支援」へと変化している。

H21年度	該当者数(人)	割合(%)	H22年度	該当者数(人)
	計:3,711,450			計:3,711,450
1:積極的支援 (100%)	493,909	62.3%	1:積極的支援	307,455
		11.4%	2:動機づけ支援	56,514
		26.2%	3:情報提供	129,607
		0.1%	4:判定不能	333
2:動機づけ支援 (100%)	284,125	19.9%	1:積極的支援	56,456
		44.7%	2:動機づけ支援	127,001
		35.4%	3:情報提供	100,450
		0.1%	4:判定不能	218
3:情報提供 (100%)	2,922,818	3.5%	1:積極的支援	102,734
		3.4%	2:動機づけ支援	100,605
		93.0%	3:情報提供	2,717,892
		0.1%	4:判定不能	1,587
4:判定不能 (100%)	10,598	16.0%	1:積極的支援	1,698
		12.2%	2:動機づけ支援	1,288
		65.1%	3:情報提供	6,903
		6.7%	4:判定不能	709

22. 特定保健指導における2年度間継続受診者の実施結果状況

- 分析対象者のうち、2年度間にわたり継続して特定保健指導を受診した者は34,083名で、そのうち67%にあたる22,834名が2年度にわたる6ヵ月間の特定保健指導を完了している。
- また、特定保健指導完了者22,834名のうち、約43%(9,833名)が2年度(21年度、22年度)間、連続してなんらかの改善が図られた結果となっている。



(単位:人)

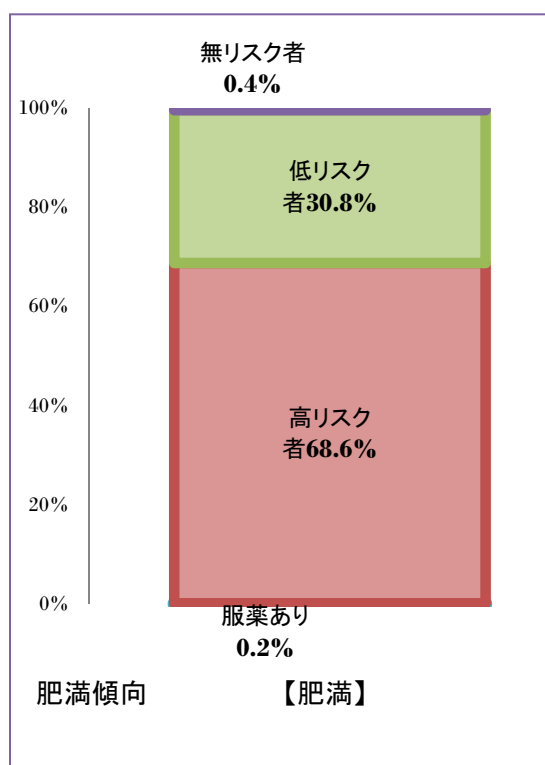
2年連続	40歳	45歳	50歳	55歳	60歳	65歳	70歳	合計
指導利用者	8,516	9,778	7,165	5,720	2,381	341	182	34,083
指導完了者	5,629	6,593	4,770	3,891	1,606	234	111	22,834
指導改善者	2,345	2,840	2,061	1,730	710	95	52	9,833
改善者/完了者								43%

23. H21 年度特定保健指導・初回実施者の H22 年度健康分布の変化

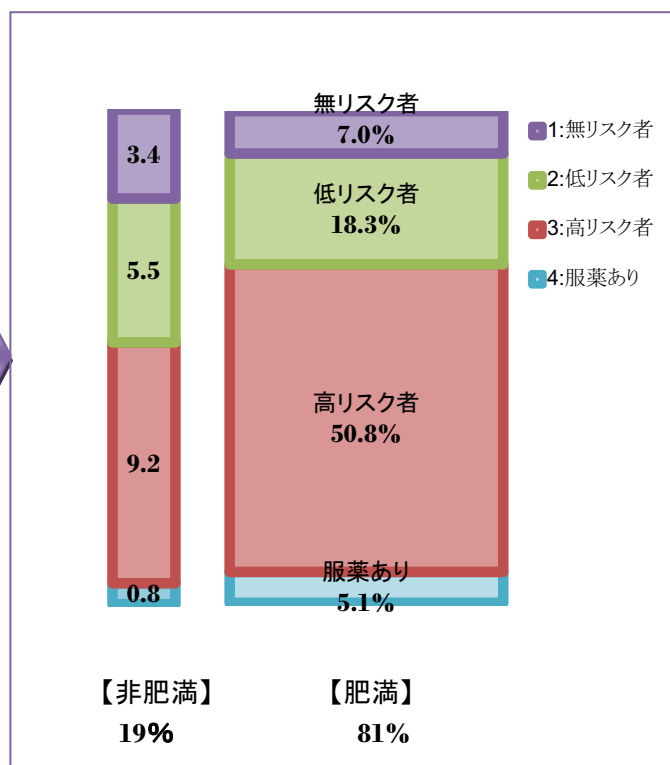
- 図表は、21 年度特定保健指導の初回実施者(112,462 人)の健康状況(=肥満)が、22 年度にどのように変化したのかを、リスク分類による「健康分布図」によって示したものである。
- 21 年度に特定保健指導の初回実施者のうち、約 19%(21,298 人)が「非肥満」グループに推移している。
- なお、肥満・非肥満の判定基準は以下の通り。また、リスク条件については次頁(p35)を参照のこと。

健診項目	判定結果
・下記①～③のいずれか1つを満たす場合 ①内臓脂肪面積 :100cm ² 以上 ②腹囲 : (男)85cm 以上 (女)90cm 以上 ③BMI :25kg/m ² 以上	肥 満
・上記①～③のいずれにも該当しない	非肥満

H21年度 健康分布図



H22 年度 健康分布図



参考:リスク条件について

1. リスク判定のうちいずれか1項目に該当した場合、当該判定項目に集計
2. リスク判定4~2に該当しない場合、1:「無リスク者」に集計

※ 判定に使用する健診項目がいずれも正常値でない場合は欠損データと判断し、集計対象に含めない。

リスク判定 健診項目	4:服薬あり	3:高リスク	2:低リスク
①服薬(血圧)	服薬あり	—	—
②服薬(血糖)	服薬あり	—	—
③服薬(脂質)	服薬あり	—	—
④収縮期血圧	—	140mgHg 以上	130mgHg 以上
⑤拡張期血圧	—	90mgHg 以上	85mgHg 以上
⑥中性脂肪	—	300mg/dl 以上	150mg/dl 以上
⑦HDL コレステロール	—	34mg/dl 以下	39mg/dl 以下
⑧LDL コレステロール	—	140mg/dl 以上	—
⑨空腹時血糖	—	126mg/dl 以上	100mg/dl 以上
⑩HbA1c	—	6.1%以上	5.2%以上
⑪GOT(AST)	—	51U/I 以上	—
⑫GPT(ALT)	—	51U/I 以上	—
⑬γ-GT(γ-GTP)	—	101U/I 以上	—
⑭血色素量	—	(男性)12.0g/dl 未満 (女性)11.0g/dl 未満	—

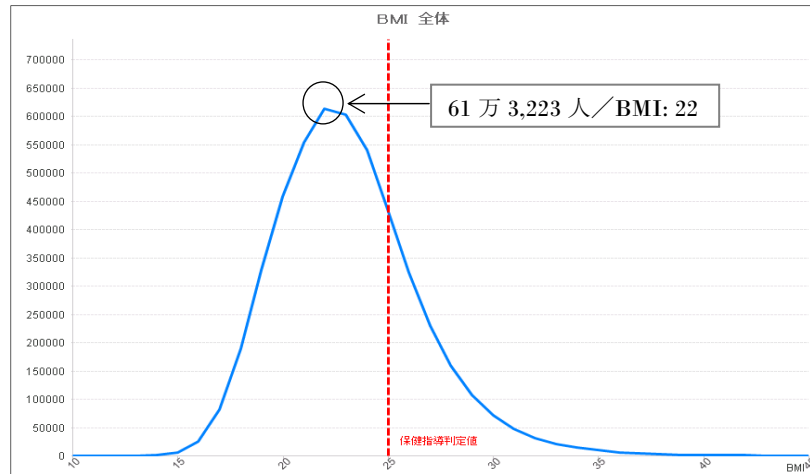
参考資料・集計表

参考資料①

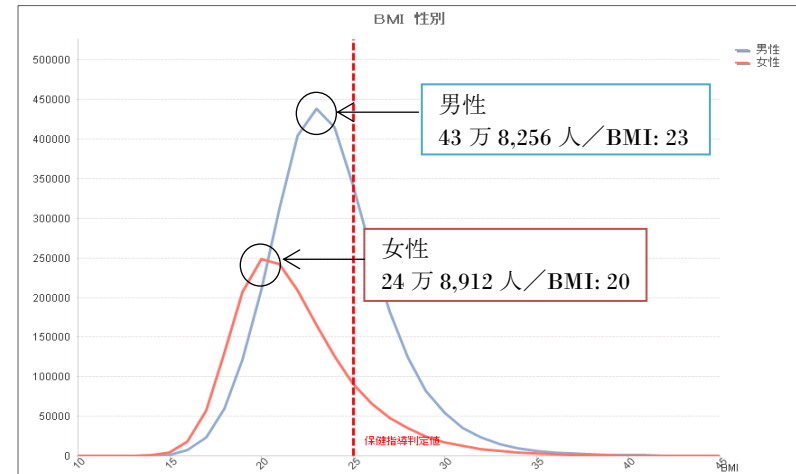
特定健診主要健診項目における健診結果の傾向 (H22年度)

■ BMI ■

(全体)

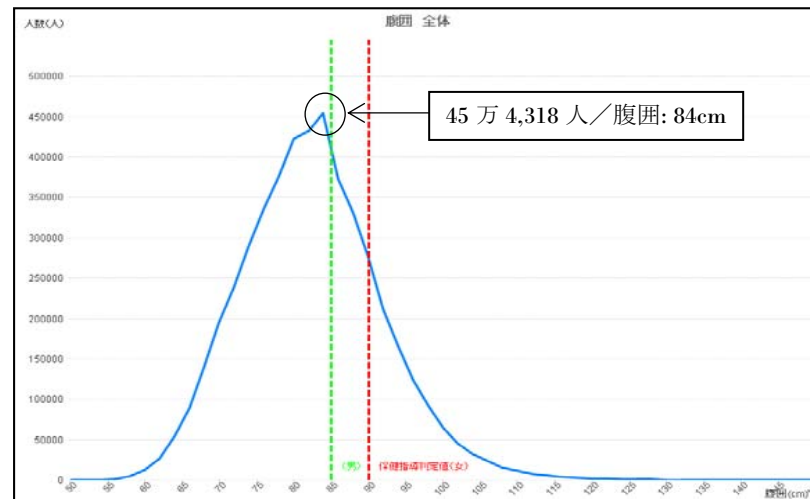


(男女別)

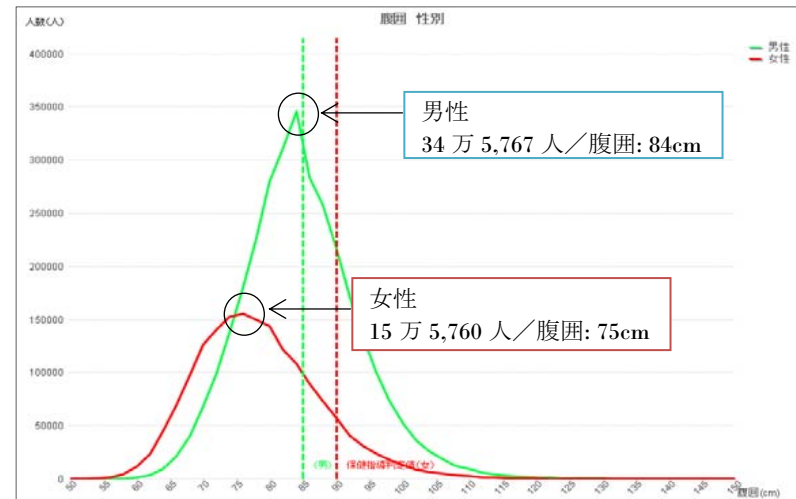


■ 腹囲 ■

(全体)

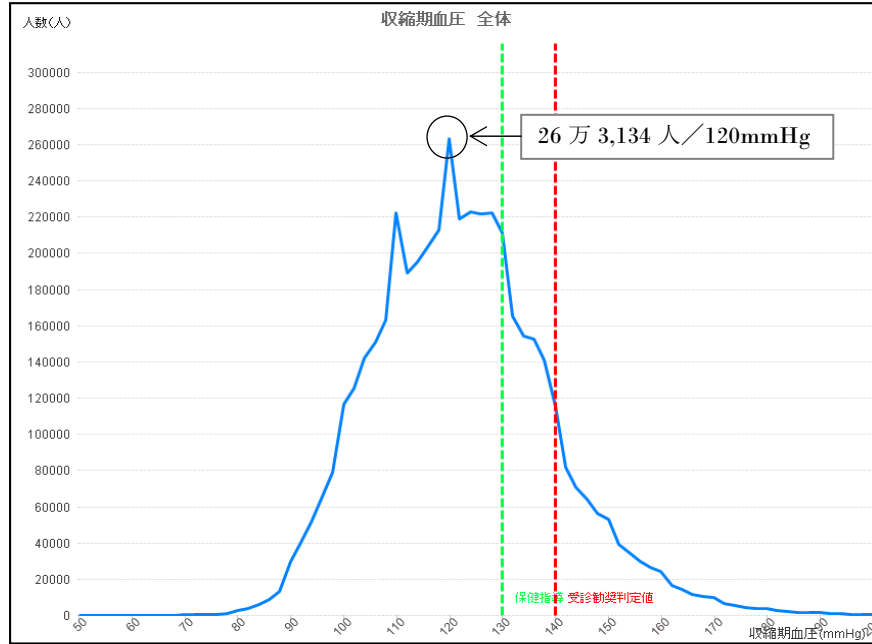


(男女別)

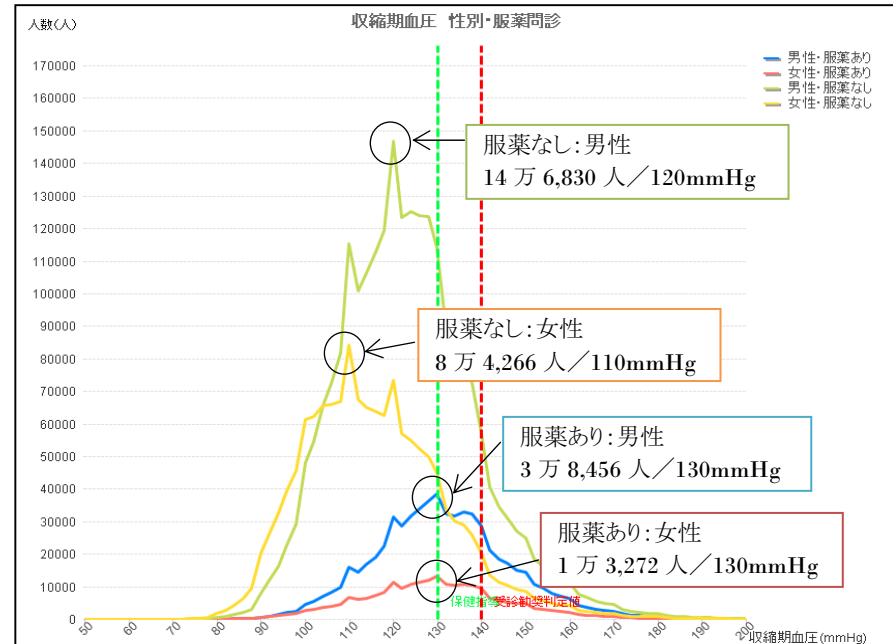


■収縮期血圧■

(全体)



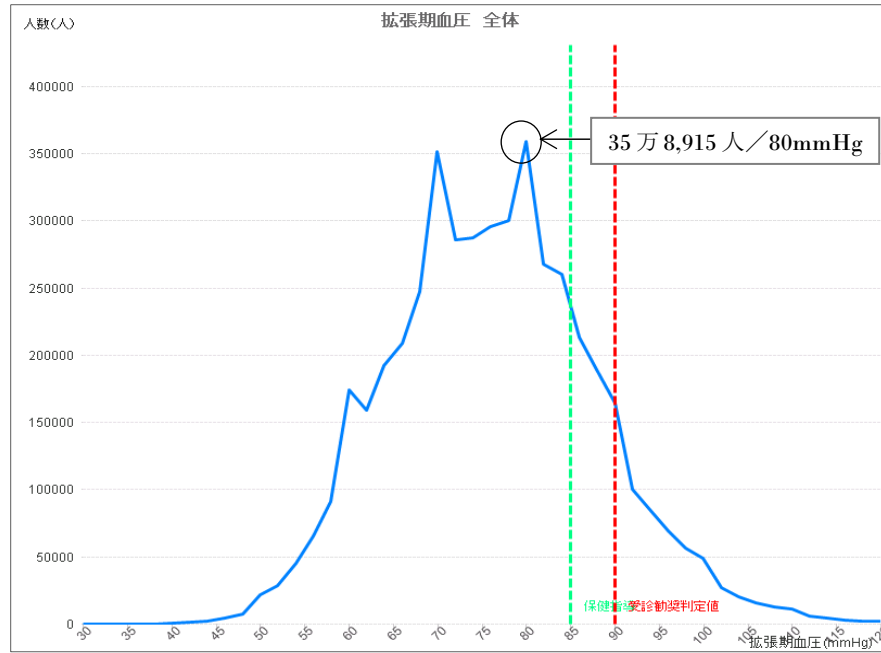
(男女別・服薬有無別)



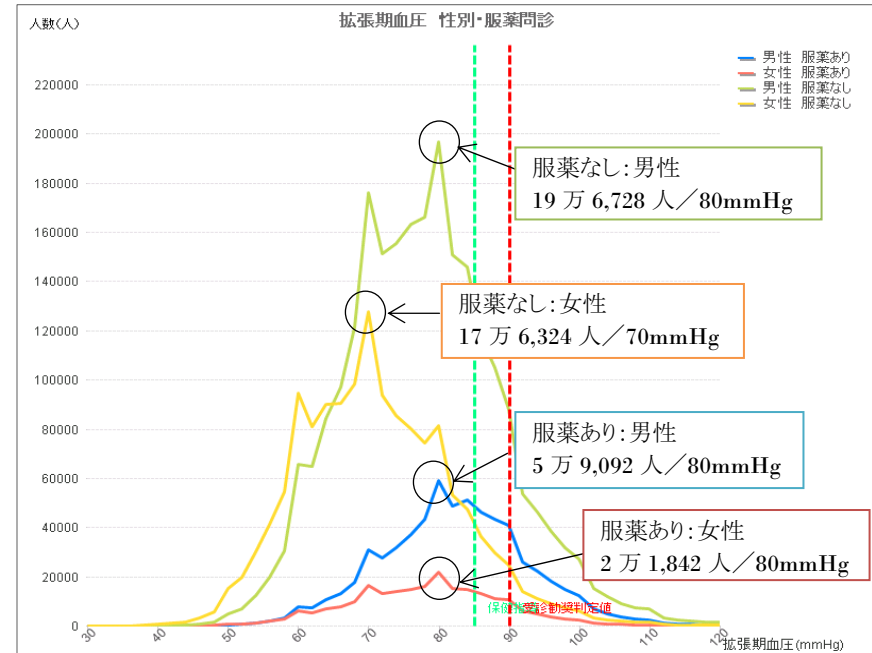
収縮期血圧	生活習慣病関連の服薬あり (問診情報より)						生活習慣病関連の服薬なし (問診情報より)						総計(人)
	男性(人)	割合	女性(人)	割合	男女計(人)	割合	男性(人)	割合	女性(人)	割合	男女計(人)	割合	
~129mmHg	197,454	4.2%	63,731	1.4%	261,185	5.6%	1,769,404	37.7%	1,213,775	25.9%	2,983,179	63.6%	3,244,364
130~139mmHg	130,595	2.8%	41,422	0.9%	172,017	3.7%	450,251	9.6%	168,530	3.6%	618,781	13.2%	790,798
140mmHg~	149,771	3.2%	47,712	1.0%	197,483	4.2%	337,752	7.2%	119,350	2.5%	457,102	9.6%	654,585

■ 拡張期血圧 ■

(全体)



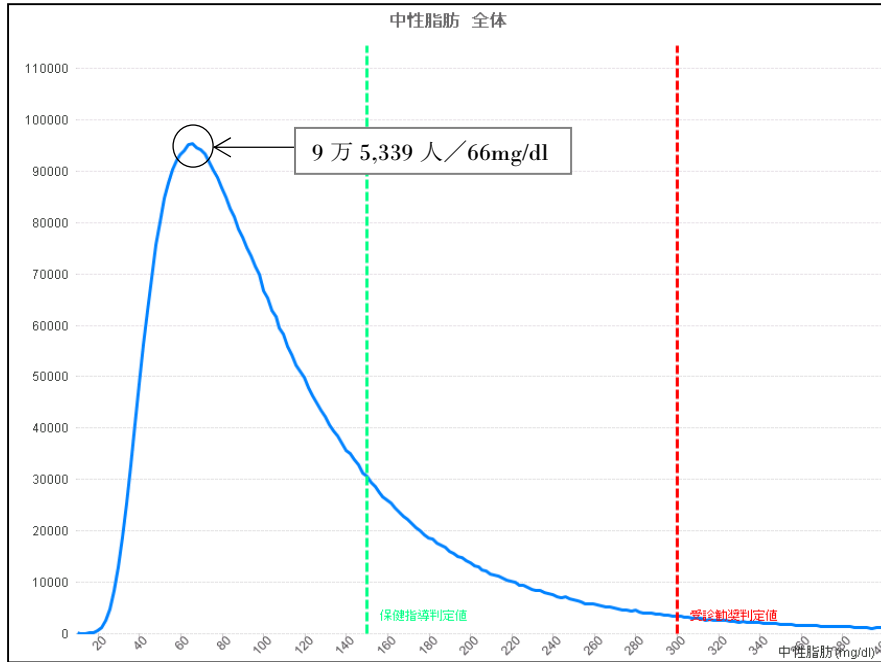
(男女別・服薬有無別)



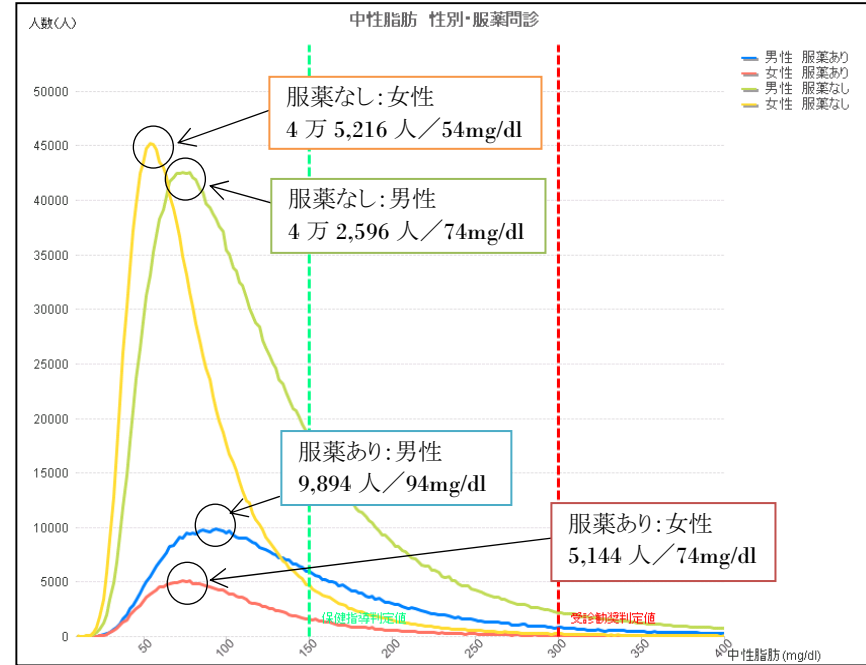
拡張期血圧	生活習慣病関連の服薬あり(問診情報より)						生活習慣病関連の服薬なし(問診情報より)						総計(人)
	男性(人)	割合	女性(人)	割合	男女計(人)	割合	男性(人)	割合	女性(人)	割合	男女計(人)	割合	
~84mmHg	265,630	5.7%	102,408	2.2%	368,038	7.9%	1,944,063	41.4%	1,338,561	28.5%	3,282,624	70.0%	3,650,662
85~89mmHg	84,052	1.8%	22,135	0.5%	106,187	2.3%	274,690	5.9%	80,576	1.7%	355,266	7.6%	461,453
90mmHg~	128,138	2.7%	28,322	0.6%	156,460	3.3%	338,654	7.2%	82,518	1.8%	421,172	9.0%	577,632

■ 中性脂肪 ■

(全体)

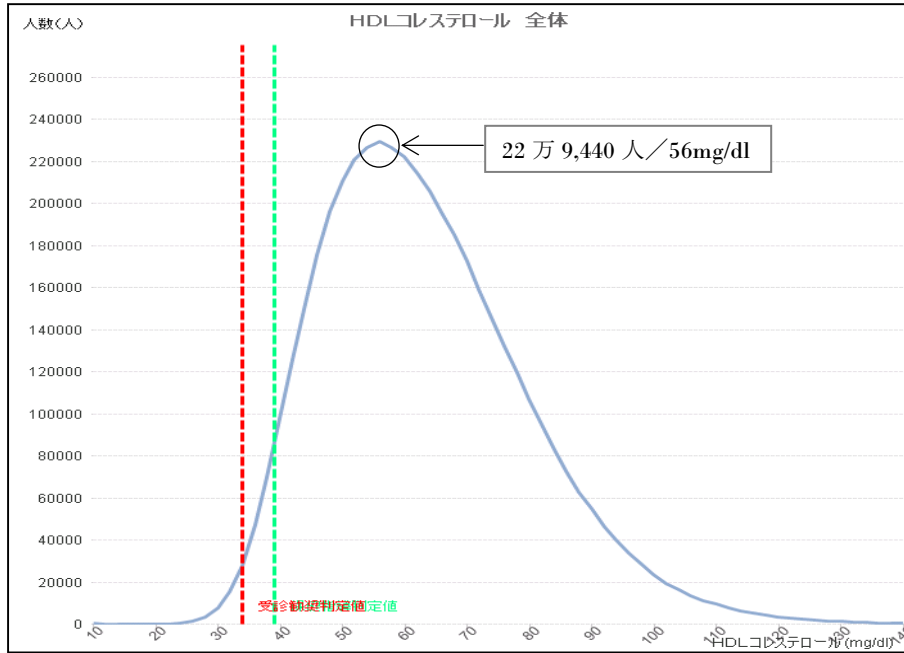


(男女別・服薬有無別)

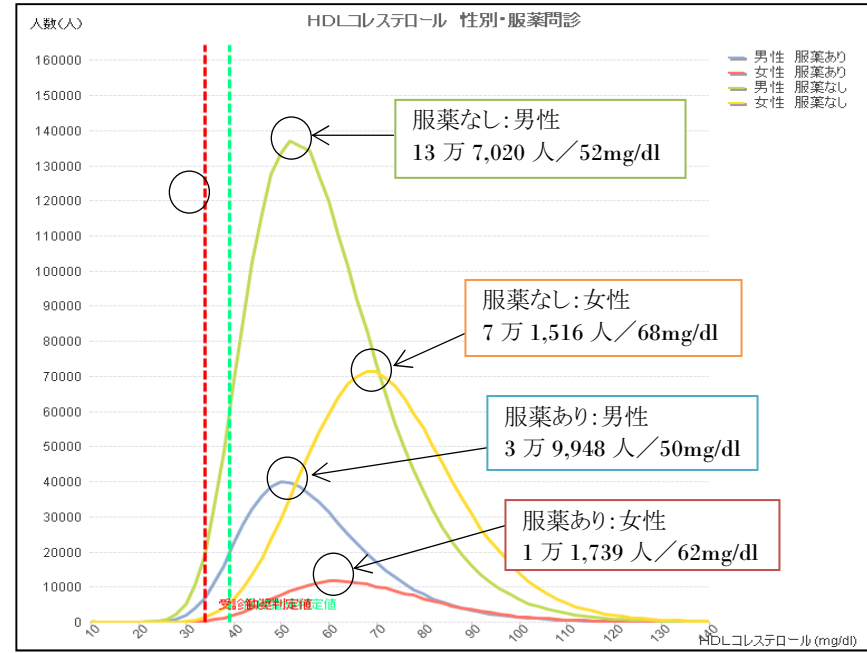


中性脂肪	生活習慣病関連の服薬あり(問診情報より)						生活習慣病関連の服薬なし(問診情報より)						総計(人)
	男性(人)	割合	女性(人)	割合	男女計(人)	割合	男性(人)	割合	女性(人)	割合	男女計(人)	割合	
~149mg/dl	92,701	1.9%	20,468	0.4%	113,169	2.3%	2,124,590	43.8%	1,550,806	32.0%	3,675,396	75.8%	3,788,565
150~299mg/dl	37,406	0.8%	5,191	0.1%	42,597	0.9%	705,286	14.6%	133,887	2.8%	839,173	17.3%	881,770
300mg/dl~	9,705	0.2%	706	0.0%	10,411	0.2%	153,407	3.2%	12,803	0.3%	166,210	3.4%	176,621

■ HDL コレステロール ■ (全体)

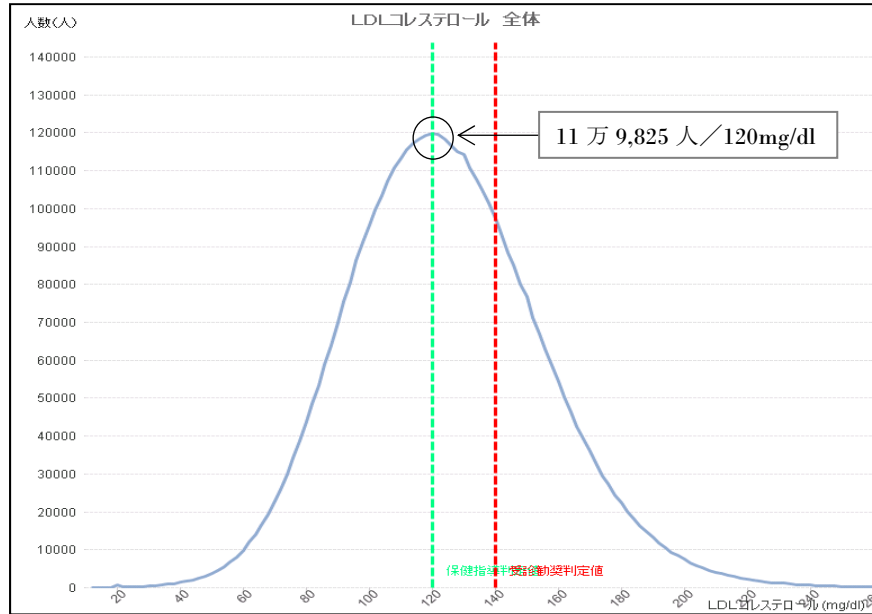


(男女別・服薬有無別)

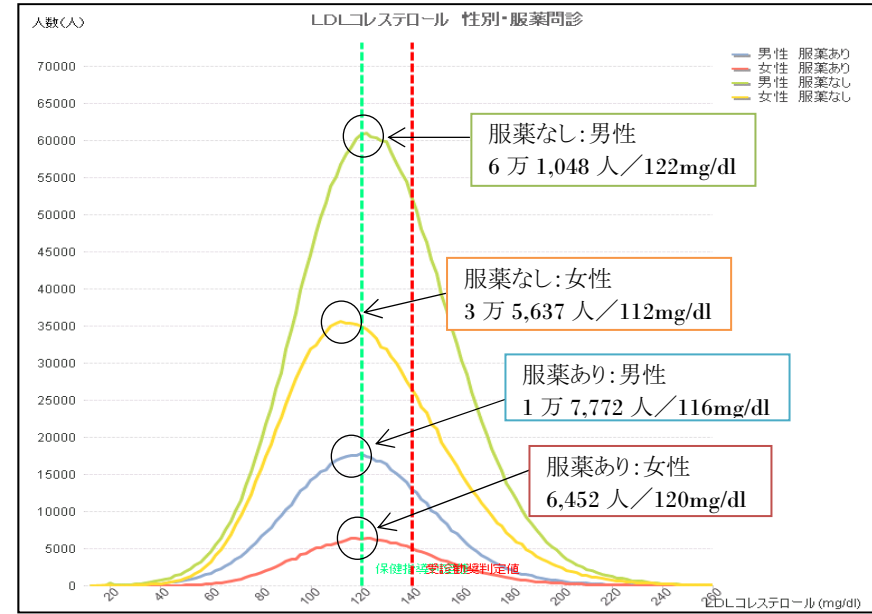


HDL コレス テロール	生活習慣病関連の服薬あり(問診情報より)						生活習慣病関連の服薬なし(問診情報より)						総計(人)
	男性(人)	割合	女性(人)	割合	男女計(人)	割合	男性(人)	割合	女性(人)	割合	男女計(人)	割合	
40mg/dl～	118,254	2.6%	23,719	0.5%	141,973	3.1%	2,616,483	57.7%	1,556,683	34.3%	4,173,166	92.1%	4,315,139
35～ 39mg/dl	9,715	0.2%	571	0.0%	10,286	0.2%	139,382	3.1%	11,622	0.3%	151,004	3.3%	161,290
～34mg/dl	4,103	0.1%	182	0.0%	4,285	0.1%	48,975	1.1%	3,269	0.1%	52,244	1.2%	56,529

■ LDL コレステロール ■ (全体)



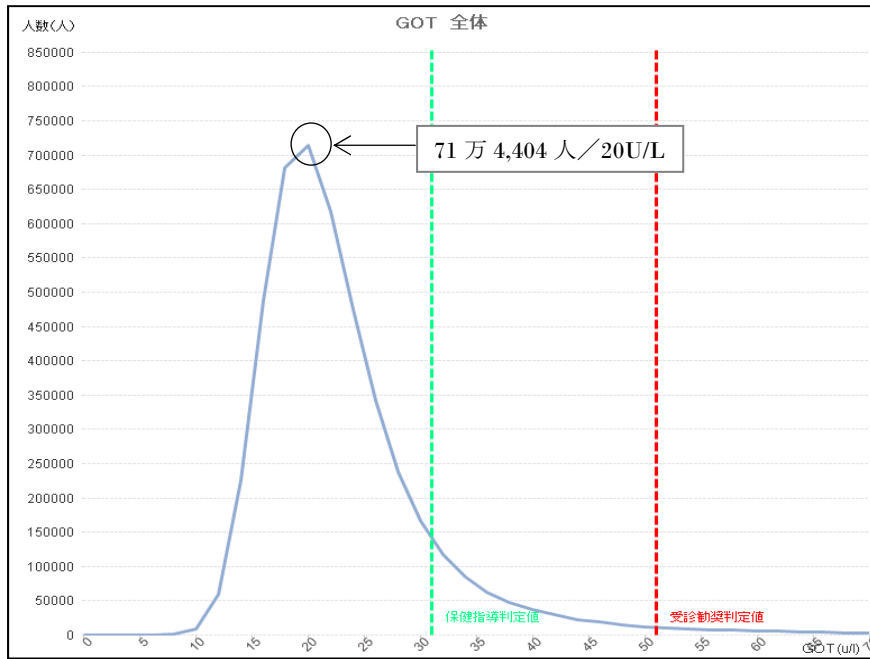
(男女別・服薬有無別)



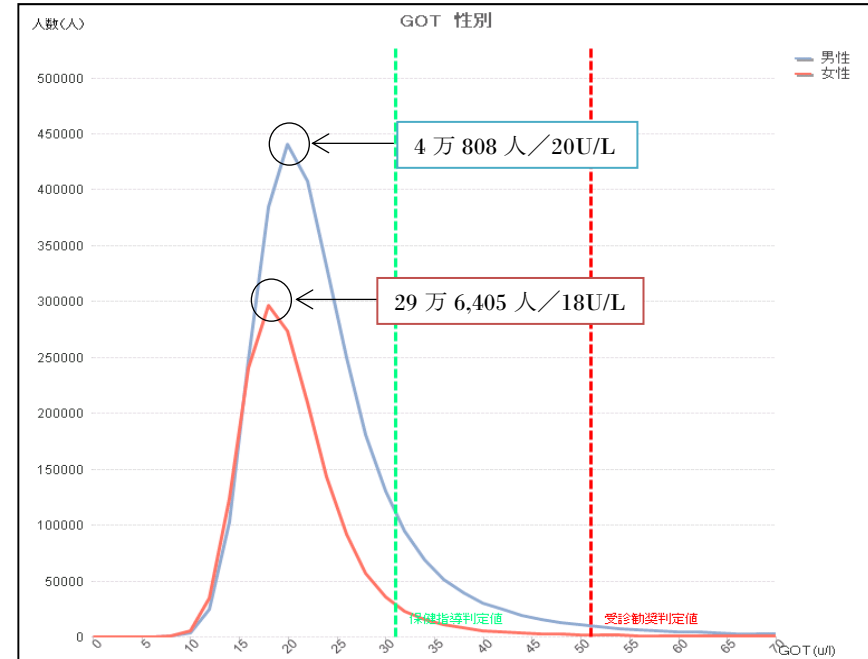
LDL コレステロール	生活習慣病関連の服薬あり(問診情報より)						生活習慣病関連の服薬なし(問診情報より)						総計(人)
	男性(人)	割合	女性(人)	割合	男女計(人)	割合	男性(人)	割合	女性(人)	割合	男女計(人)	割合	
~ 119mg/dl	71,516	1.6%	11,756	0.3%	83,272	1.8%	1,236,149	27.3%	773,426	17.1%	2,009,575	44.4%	2,092,847
120~ 139mg/dl	31,365	0.7%	6,035	0.1%	37,400	0.8%	710,714	15.7%	366,650	8.1%	1,077,364	23.8%	1,114,764
140mg/dl ~	28,903	0.6%	6,661	0.2%	35,564	0.8%	855,980	18.9%	431,197	9.5%	1,287,177	28.4%	1,322,741

■ GOT ■

(全体)



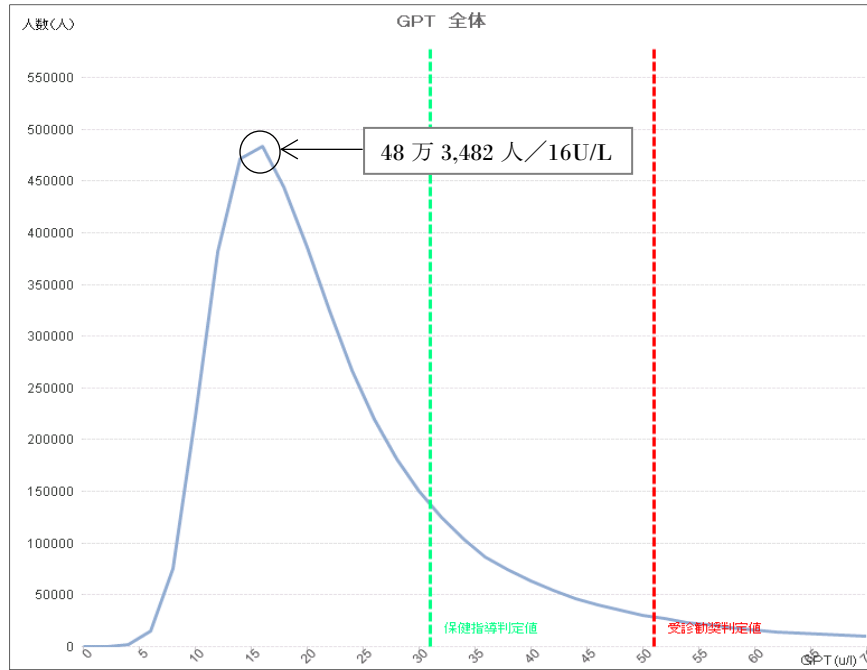
(男女別)



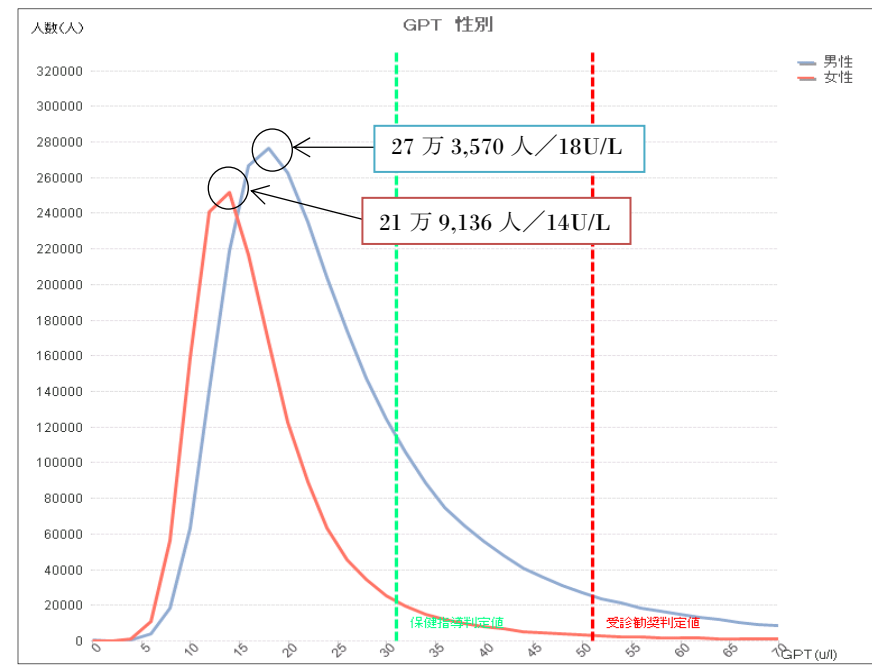
GOT	男性(人)	割合	女性(人)	割合	総計(人)
~30U/L	2,507,858	55.0%	1,511,833	33.2%	4,019,691
31~50U/L	368,981	8.1%	79,274	1.7%	448,255
51U/L~	78,125	1.7%	14,453	0.3%	92,578

■ GPT ■

(全体)



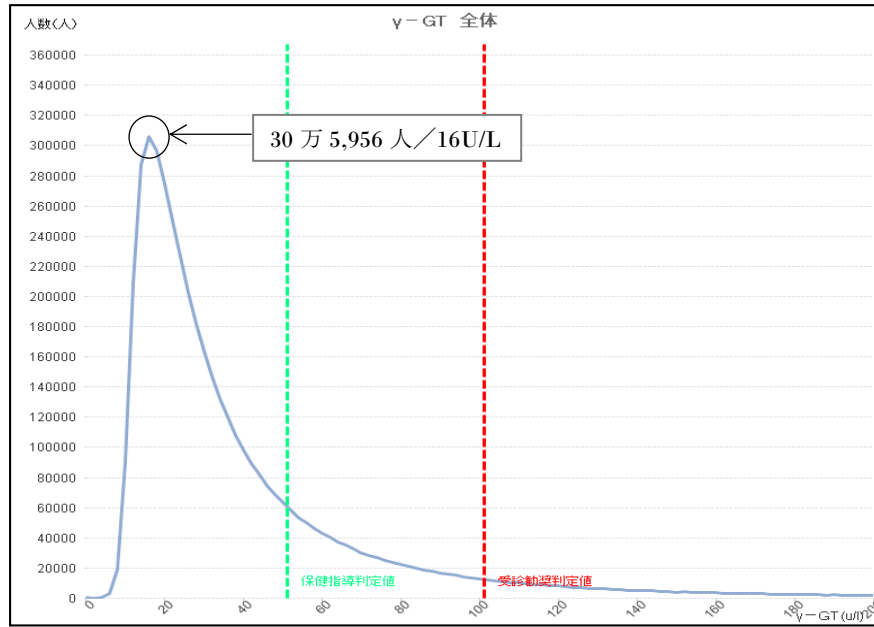
(男女別)



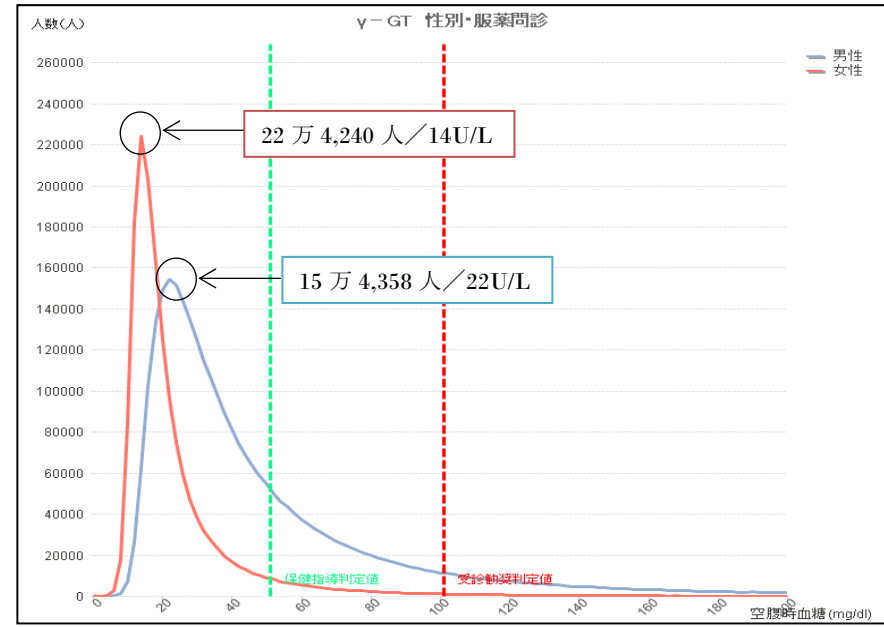
GPT	男性(人)	割合	女性(人)	割合	総計(人)
~30U/L	2,138,332	46.9%	1,485,683	32.6%	3,624,015
31~50U/L	571,608	12.5%	88,660	1.9%	660,268
51U/L~	244,269	5.2%	30,322	0.7%	274,591

■ γ -GT ■

(全体)



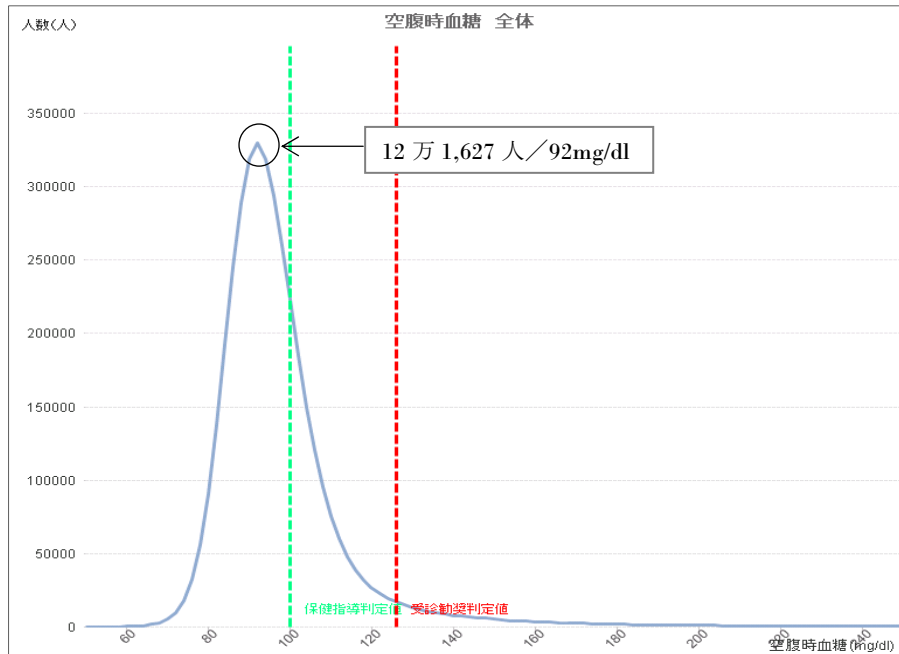
(男女別)



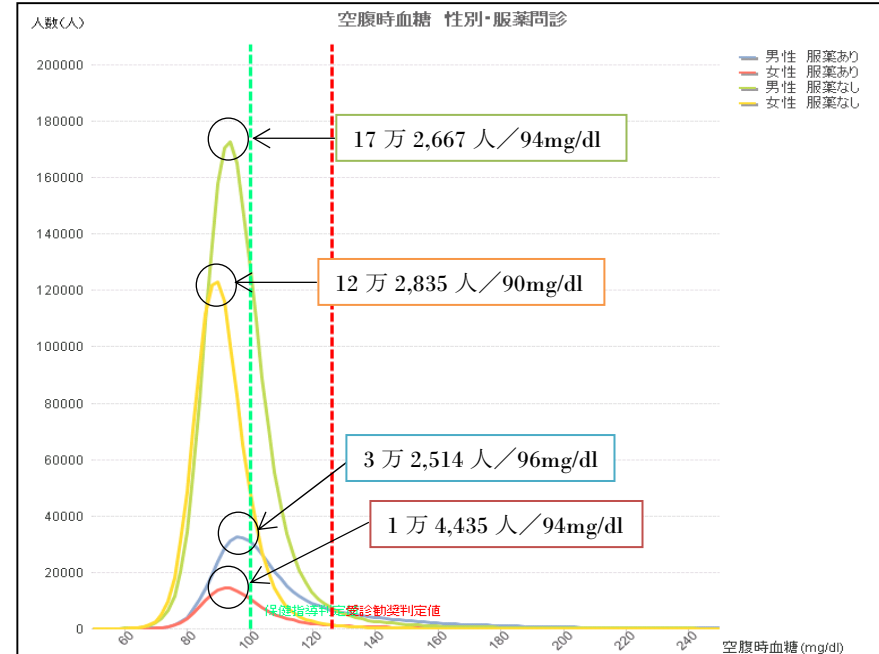
γ -GT	男性(人)	割合	女性(人)	割合	総計(人)
~50U/L	2,001,465	43.9%	1,492,140	32.8%	3,493,605
51~100U/L	314,841	6.9%	26,039	0.6%	340,880
101U/L~	635,604	14.0%	85,024	1.9%	720,628

■空腹時血糖■

(全体)

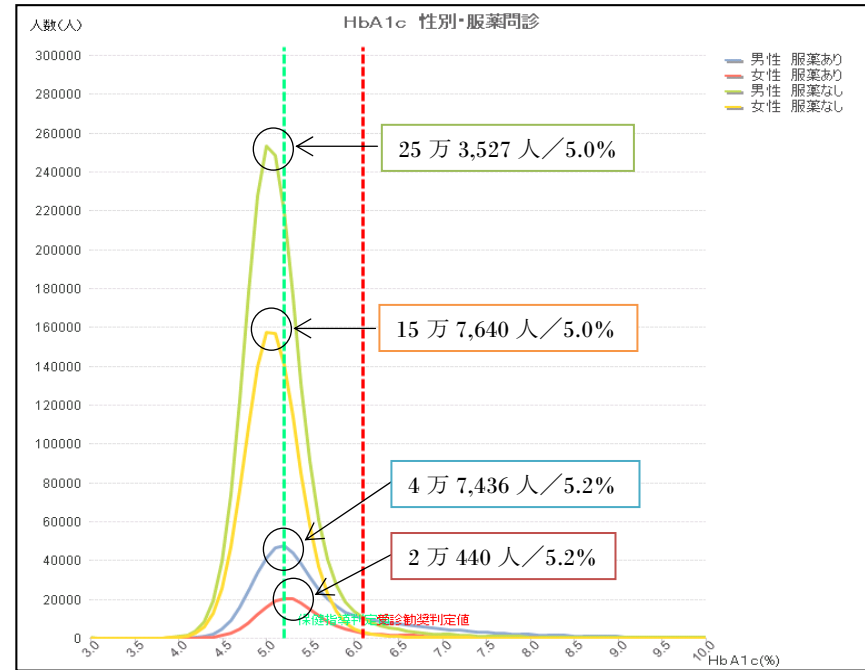
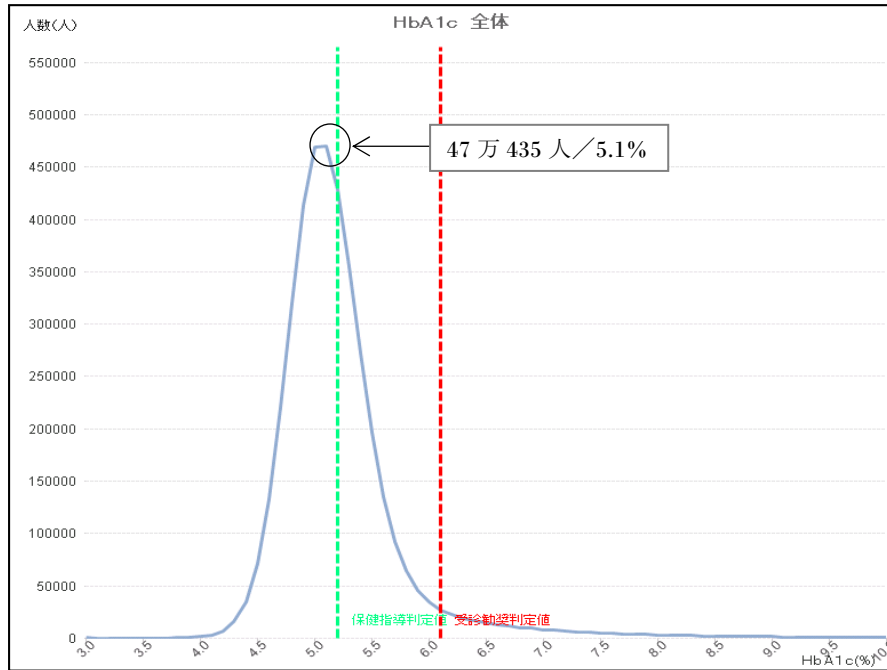


(男女別・服薬有無別)



空腹時血糖	生活習慣病関連の服薬あり(問診情報より)						生活習慣病関連の服薬なし(問診情報より)						総計(人)
	男性(人)	割合	女性(人)	割合	男女計(人)	割合	男性(人)	割合	女性(人)	割合	男女計(人)	割合	
～99mg/dl	8,544	0.2%	2,464	0.1%	11,008	0.3%	1,556,243	39.9%	1,140,032	29.3%	2,696,275	69.2%	2,707,283
100～125mg/dl	28,995	0.7%	6,012	0.2%	35,007	0.9%	741,596	19.0%	208,570	5.4%	950,166	24.4%	985,173
126mg/dl～	74,824	1.9%	11,915	0.3%	86,739	2.2%	99,965	2.6%	17,063	0.4%	117,028	3.0%	203,767

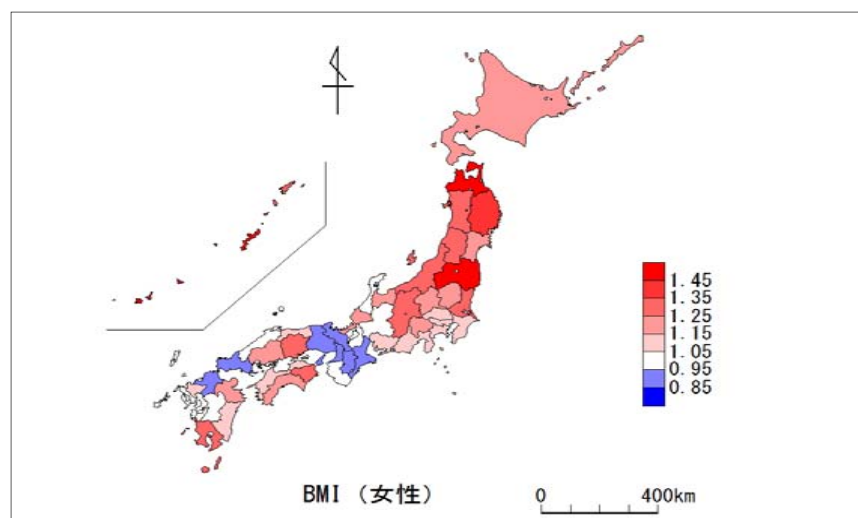
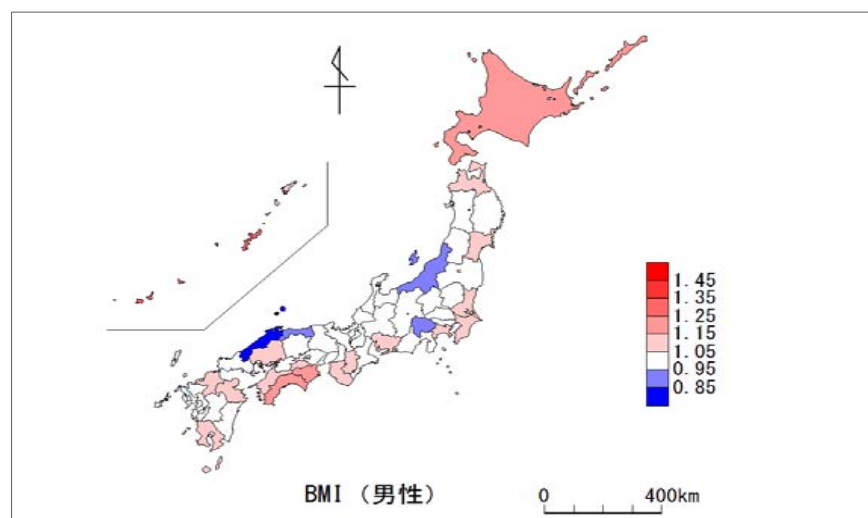
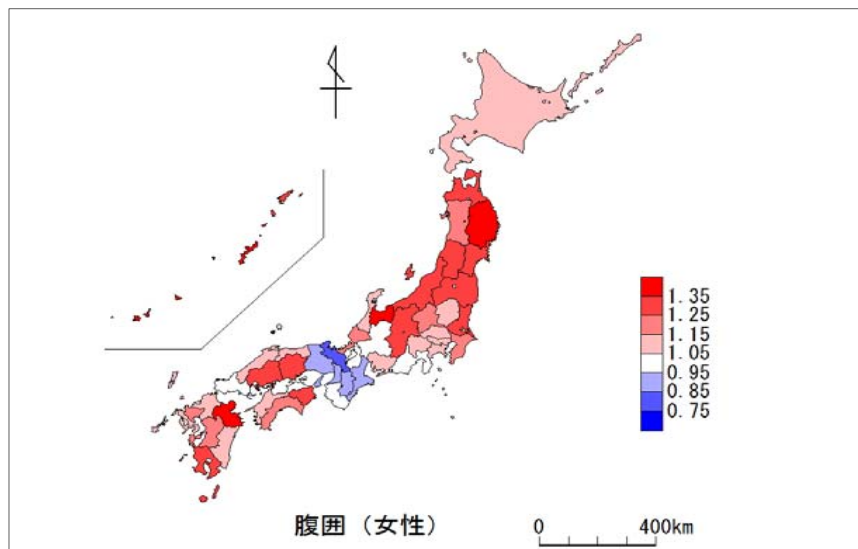
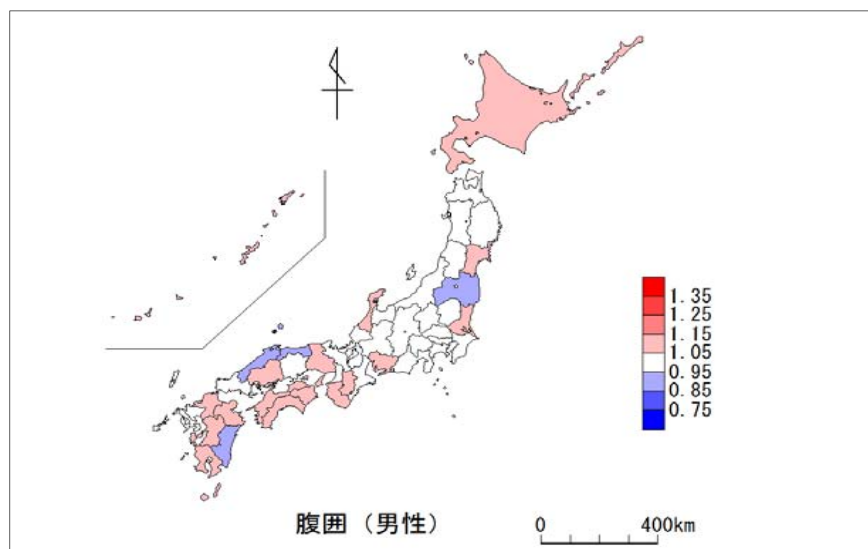
■ HbA1c ■



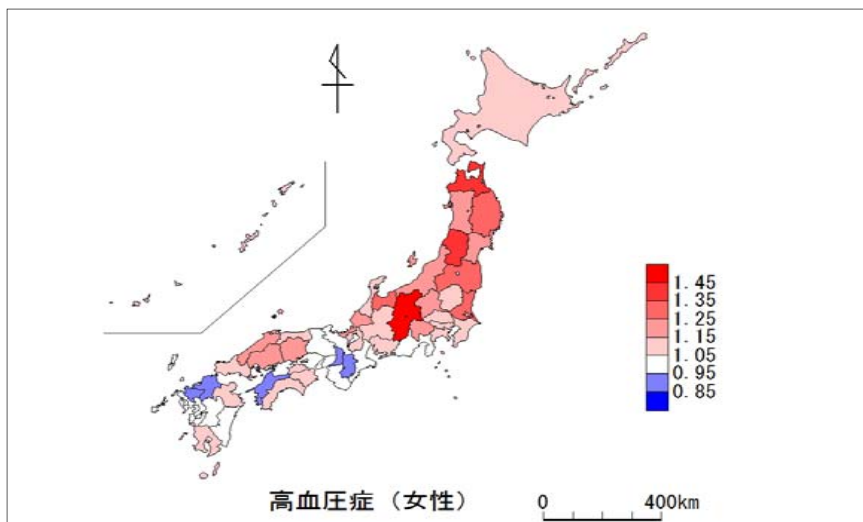
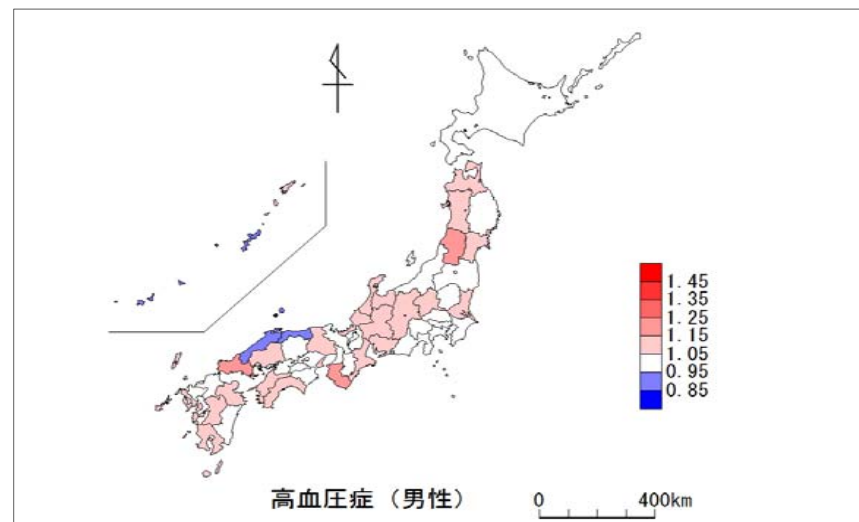
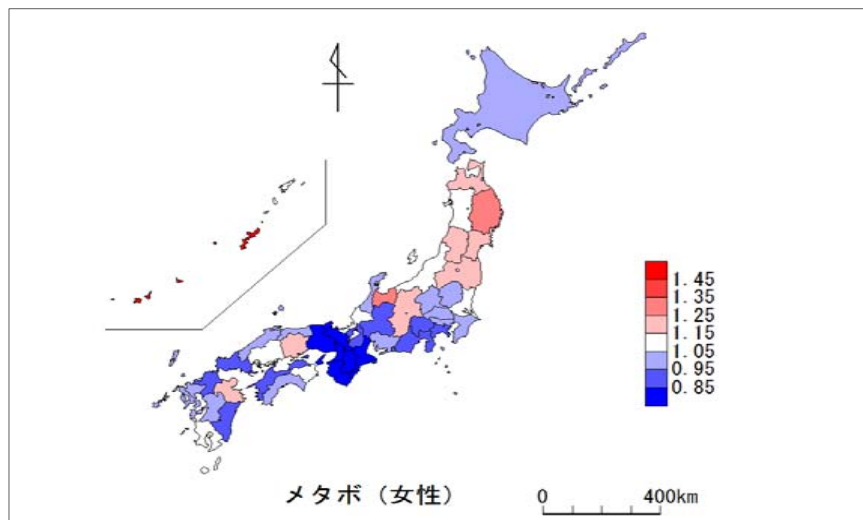
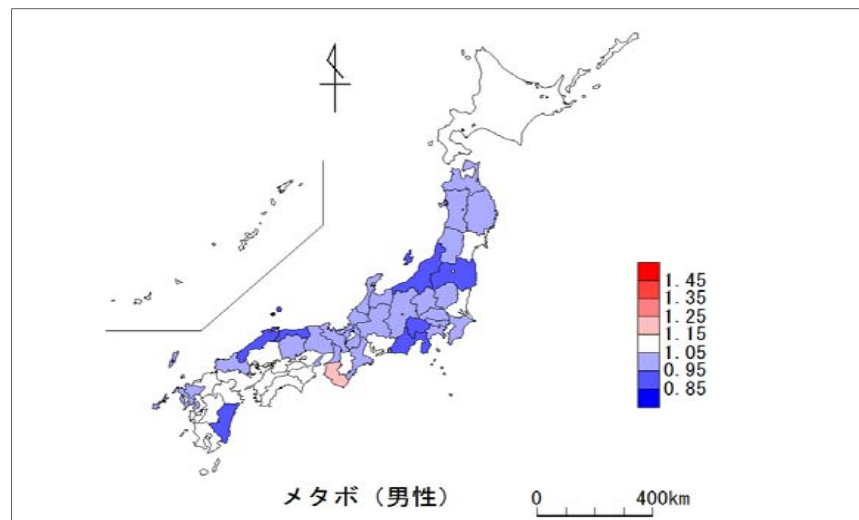
HbA1c	生活習慣病関連の服薬あり(問診情報より)						生活習慣病関連の服薬なし(問診情報より)						総計(人)
	男性(人)	割合	女性(人)	割合	男女計(人)	割合	男性(人)	割合	女性(人)	割合	男女計(人)	割合	
~5.1%	2,258	0.1%	445	0.0%	2,703	0.1%	1,352,274	33.7%	798,504	19.9%	2,150,778	53.5%	2,153,481
5.2~6.0%	23,349	0.6%	4,143	0.1%	27,492	0.7%	999,775	24.9%	588,267	14.6%	1,588,042	39.5%	1,615,534
6.1%~	94,468	2.4%	17,827	0.4%	112,295	2.8%	109,554	2.7%	26,124	0.7%	135,678	3.4%	247,973

参考資料②

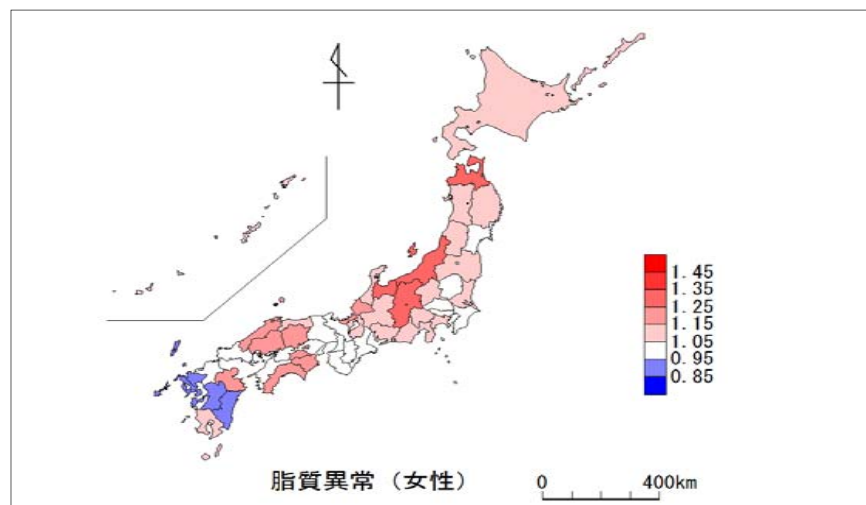
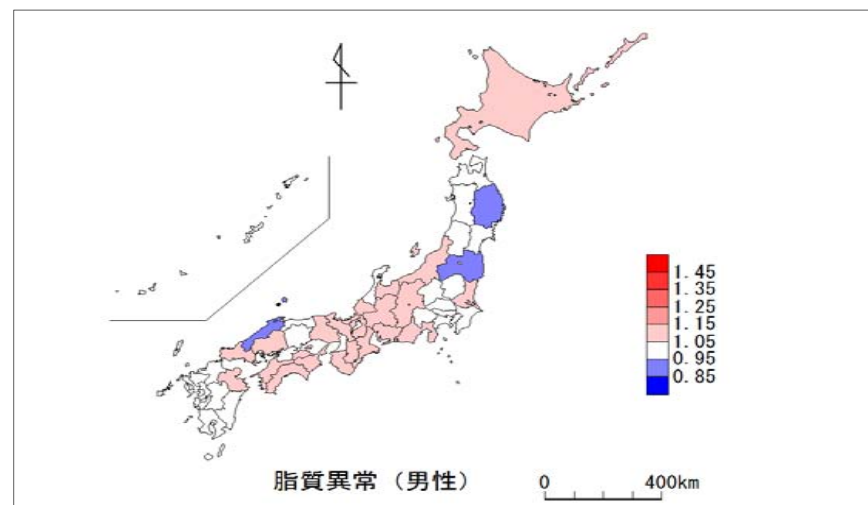
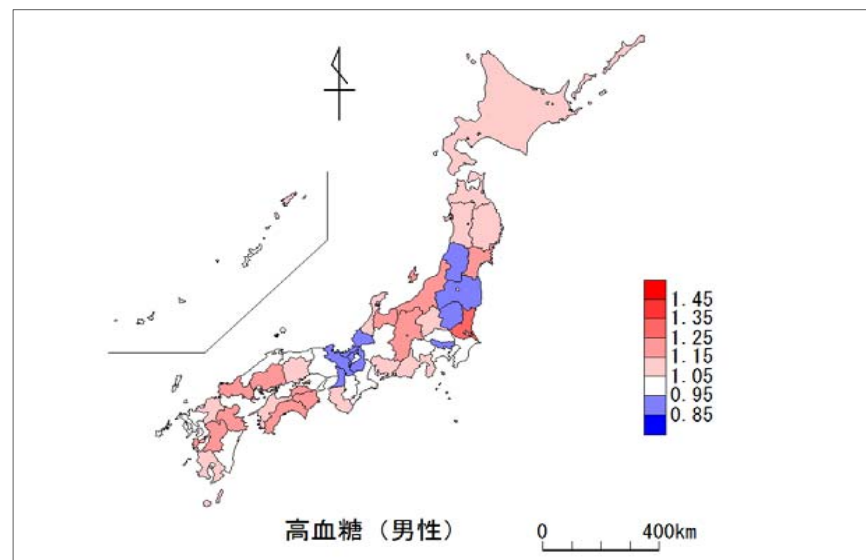
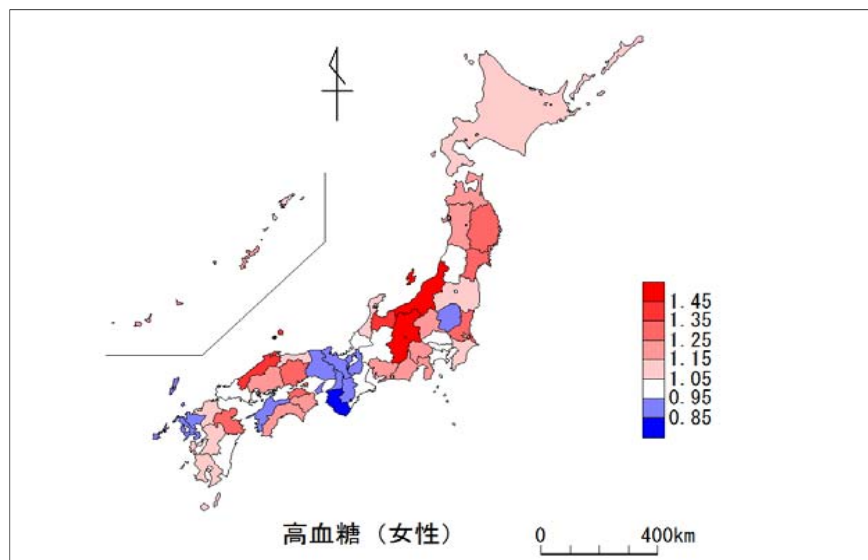
1. 評価対象者の年齢補正後の生活習慣病関連検査有所見比(腹囲、BMI/男女別)



2. 評価対象者の年齢補正後の生活習慣病関連検査有所見比(メタボ、高血圧症/男女別)



3. 評価対象者の年齢補正後の生活習慣病関連検査有所見比(高血糖、脂質異常/男女別)



【集計表】

(特定健診実施状況:年齢階層別)

年齢	組合数	年齢別加入者数(A)	特定健診対象者(B)		特定健診受診者(C)		評価対象者(D)		メタボリックシンドローム(人)		
			(人)	健診対象率	(人)	健診受診率	(人)	評価対象率	該当者(E)	予備群(F)	合計
			(B)/(A)		(C)/(B)		(D)/(B)				
合計	841 組合	20,229,870	7,287,230	36.02%	4,143,754	56.86%	4,878,710	66.95%	639,343	612,495	1,251,838
40～44 歳		2,024,248	1,817,917	8.99%	1,061,483	58.39%	1,261,487	69.39%	105,094	147,659	252,753
45～49 歳		1,720,401	1,560,535	7.71%	935,990	59.98%	1,106,290	70.89%	124,409	138,757	263,166
50～54 歳		1,388,037	1,260,206	6.23%	753,978	59.83%	887,367	70.41%	125,733	113,391	239,124
55～59 歳		1,326,346	1,188,683	5.88%	711,073	59.82%	827,128	69.58%	139,599	109,018	248,617
60～64 歳		1,136,886	944,720	4.67%	495,588	52.46%	577,915	61.17%	106,591	76,339	182,930
65～69 歳		386,489	325,597	1.61%	128,858	39.58%	152,151	46.73%	25,589	18,499	44,088
70～74 歳		217,658	189,572	0.94%	56,784	29.95%	66,372	35.01%	12,328	8,832	21,160
40～64 歳	(再掲)	7,595,918	6,772,061	33.48%	3,958,112	58.45%	4,660,187	68.81%	601,426	585,164	1,186,590
65～74 歳	(再掲)	604,147	515,169	2.55%	185,642	36.04%	218,523	42.42%	37,917	27,331	65,248
40～74 歳	(再掲)	8,200,065	7,287,230	36.02%	4,143,754	56.86%	4,878,710	66.95%	639,343	612,495	1,251,838

(組合形態別)

組合数		年齢別加入者数(A)	特定健診対象者(B)		特定健診受診者(C)		評価対象者(D)		メタボリックシンドローム(人)		
			(人)	健診対象率	(人)	健診受診率	(人)	評価対象率	該当者(E)	予備群(F)	合計
			(B)/(A)		(C)/(B)		(D)/(B)				
合計	841 組合	20,229,870	7,287,230	36.02%	4,143,754	56.86%	4,878,710	66.95%	639,343	612,495	1,251,838
1:単一	647 組合	12,249,442	4,675,434	38.17%	2,917,642	62.40%	3,233,365	69.16%	417,865	407,060	824,925
2:連合	14 組合	440,564	148,366	33.68%	74,889	50.48%	103,178	69.54%	14,302	13,394	27,696
3:総合	180 組合	7,539,864	2,463,430	32.67%	1,151,223	46.73%	1,542,167	62.60%	207,176	192,041	399,217

(特定保健指導実施状況：年齢階層別)

年齢	保健指導レベル(人)				保健指導対象者(J)		保健指導利用者(K)		保健指導完了者(L)		保健指導改善者(M)	
	積極的 (G)	動機付け (H)	情報提供 (I)	合計	(人)	指導対象率	(人)	指導利用率	(人)	指導完了率	(人)	指導改善率
						(J)/(D)		(K)/(J)		(L)/(J)		(M)/(J)
合計	599,408	372,744	3,901,988	4,874,140	972,152	19.93%	155,761	16.02%	119,219	12.26%	89,599	9.22%
40～44 歳	161,543	96,961	1,001,569	1,260,073	258,504	20.49%	45,000	17.41%	34,396	13.31%	25,285	9.78%
45～49 歳	151,022	86,642	867,541	1,105,205	237,664	21.48%	41,075	17.28%	31,439	13.23%	23,353	9.83%
50～54 歳	118,135	65,703	702,773	886,611	183,838	20.72%	30,796	16.75%	23,606	12.84%	17,868	9.72%
55～59 歳	104,779	56,538	665,169	826,486	161,317	19.5%	25,069	15.54%	19,254	11.94%	14,849	9.2%
60～64 歳	63,598	36,473	477,411	577,482	100,071	17.32%	11,411	11.4%	8,742	8.74%	6,960	6.96%
65～69 歳	245	21,550	130,210	152,005	21,795	14.32%	1,703	7.81%	1,270	5.83%	921	4.23%
70～74 歳	86	8,877	57,315	66,278	8,963	13.5%	707	7.89%	512	5.71%	363	4.05%
40～64 歳	599,077	342,317	3,714,463	4,655,857	941,394	20.2%	153,351	16.29%	117,437	12.47%	88,315	9.38%
65～74 歳	331	30,427	187,525	218,283	30,758	14.08%	2,410	7.84%	1,782	5.79%	1,284	4.17%
40～74 歳	599,408	372,744	3,901,988	4,874,140	972,152	19.93%	155,761	16.02%	119,219	12.26%	89,599	9.22%

(組合形態別)

	保健指導レベル(人)				保健指導対象者(J)		保健指導利用者(K)		保健指導完了者(L)		保健指導改善者(M)	
	積極的 (G)	動機付け (H)	情報提供 (I)	合計	(人)	指導対象率	(人)	指導利用率	(人)	指導完了率	(人)	指導改善率
						(J)/(D)		(K)/(J)		(L)/(J)		(M)/(J)
合計	599,408	372,744	3,901,988	4,874,140	972,152	19.93%	155,761	16.02%	119,219	12.26%	89,599	9.22%
1:単一	385,800	249,984	2,595,032	3,230,816	635,784	19.66%	122,035	19.19%	94,469	14.86%	70,860	11.15%
2:連合	13,628	7,732	81,809	103,169	21,360	20.7%	1,928	9.03%	1,444	6.76%	1,106	5.18%
3:総合	199,980	115,028	1,225,147	1,540,155	315,008	20.43%	31,798	10.09%	23,306	7.4%	17,633	5.6%

(特定健診実施状況:都道府県別)

都道府県	都道府県に加入者が所在する組合数	都道府県別加入者(A) (人)	特定健診対象者(B)		特定健診受診者(C)		評価対象者(D)		メタボリックシンドローム(人)		
			(人)	健診対象率(%)	(人)	健診受診率(%)	(人)	評価対象率(%)	該当者(E)	予備群(F)	合計
			(B)/(A)	(C)/(B)			(D)/(B)				
合計	841	20,229,870	7,287,230	36.02	4,143,754	56.86	4,878,710	66.95	639,343	612,495	1,251,838
01:北海道	579	357,014	147,873	41.42	93,072	62.94	104,187	70.46	13,895	13,111	27,006
02:青森県	404	72,713	28,624	39.37	19,149	66.9	20,909	73.05	2,553	2,356	4,909
03:岩手県	416	109,612	37,671	34.37	22,054	58.54	25,562	67.86	3,555	3,419	6,974
04:宮城県	583	272,063	99,286	36.49	57,512	57.93	66,152	66.63	9,872	8,552	18,424
05:秋田県	390	81,003	30,509	37.66	18,270	59.88	20,937	68.63	2,899	2,644	5,543
06:山形県	364	102,447	37,521	36.62	21,906	58.38	26,441	70.47	3,564	3,293	6,857
07:福島県	486	215,889	78,948	36.57	42,958	54.41	52,265	66.2	6,859	6,222	13,081
08:茨城県	617	513,188	221,242	43.11	127,060	57.43	146,748	66.33	22,891	18,852	41,743
09:栃木県	565	347,049	131,573	37.91	71,438	54.3	85,423	64.92	11,836	11,375	23,211
10:群馬県	528	257,741	101,174	39.25	59,543	58.85	70,498	69.68	9,566	8,783	18,349
11:埼玉県	725	1,346,171	516,526	38.37	277,417	53.71	343,391	66.48	46,558	44,164	90,722
12:千葉県	735	1,138,926	441,409	38.76	240,375	54.46	295,836	67.02	39,596	38,706	78,302
13:東京都	783	2,564,557	977,592	38.12	524,425	53.64	687,100	70.28	84,118	84,228	168,346
14:神奈川県	742	1,994,709	788,183	39.51	460,964	58.48	543,300	68.93	69,666	68,699	138,365
15:新潟県	498	231,384	93,642	40.47	62,889	67.16	70,288	75.06	7,962	7,762	15,724
16:富山県	394	126,900	48,730	38.4	33,609	68.97	36,354	74.6	4,968	4,634	9,602
17:石川県	452	104,454	36,146	34.6	22,688	62.77	25,054	69.31	3,459	3,145	6,604
18:福井県	335	79,397	28,476	35.87	19,066	66.95	20,313	71.33	2,628	2,600	5,228
19:山梨県	413	105,008	39,004	37.14	21,597	55.37	27,234	69.82	3,351	3,232	6,583
20:長野県	500	345,317	127,868	37.03	79,898	62.48	98,009	76.65	11,465	10,991	22,456

21:岐阜県	522	232,635	86,014	36.97	55,658	64.71	60,637	70.5	7,374	6,917	14,291
22:静岡県	582	765,538	280,402	36.63	178,929	63.81	201,510	71.86	24,193	23,410	47,603
23:愛知県	661	1,207,167	427,999	35.45	274,969	64.25	308,264	72.02	42,990	38,614	81,604
24:三重県	538	298,231	112,467	37.71	68,910	61.27	73,968	65.77	10,098	9,404	19,502
25:滋賀県	527	237,794	89,008	37.43	57,040	64.08	61,217	68.78	7,409	7,765	15,174
26:京都府	587	301,095	114,292	37.96	69,929	61.18	77,088	67.45	9,235	9,686	18,921
27:大阪府	719	1,436,825	549,280	38.23	321,632	58.56	353,765	64.41	46,509	45,451	91,960
28:兵庫県	664	914,575	349,686	38.23	197,867	56.58	233,004	66.63	31,386	29,777	61,163
29:奈良県	574	205,070	85,449	41.67	50,084	58.61	54,427	63.7	7,129	7,281	14,410
30:和歌山県	423	80,013	32,247	40.3	18,368	56.96	20,980	65.06	3,561	2,789	6,350
31:鳥取県	321	37,493	13,945	37.19	8,055	57.76	9,478	67.97	1,182	1,146	2,328
32:島根県	320	38,144	14,168	37.14	8,092	57.11	9,502	67.07	1,180	1,059	2,239
33:岡山県	516	150,607	59,207	39.31	36,396	61.47	41,413	69.95	5,574	5,190	10,764
34:広島県	565	312,024	126,768	40.63	80,747	63.7	90,973	71.76	12,717	12,049	24,766
35:山口県	440	144,484	56,804	39.32	34,027	59.9	38,699	68.13	5,375	4,811	10,186
36:徳島県	336	52,430	21,742	41.47	13,261	60.99	15,543	71.49	2,090	2,023	4,113
37:香川県	452	96,436	35,810	37.13	21,019	58.7	24,988	69.78	3,451	3,099	6,550
38:愛媛県	433	109,693	41,488	37.82	23,477	56.59	28,014	67.52	4,030	3,671	7,701
39:高知県	323	32,543	11,648	35.79	6,999	60.09	8,331	71.52	1,115	1,047	2,162
40:福岡県	628	529,160	195,265	36.9	114,700	58.74	130,658	66.91	17,836	17,376	35,212
41:佐賀県	382	54,078	18,630	34.45	10,990	58.99	12,735	68.36	1,640	1,671	3,311
42:長崎県	388	62,053	23,135	37.28	13,286	57.43	15,048	65.04	1,921	1,960	3,881
43:熊本県	453	139,291	49,581	35.6	28,383	57.25	33,165	66.89	4,702	4,306	9,008
44:大分県	416	102,577	33,771	32.92	21,505	63.68	24,053	71.22	3,356	3,119	6,475
45:宮崎県	371	67,002	23,951	35.75	13,417	56.02	15,595	65.11	1,964	1,968	3,932
46:鹿児島県	457	87,869	31,343	35.67	18,497	59.01	21,310	67.99	2,966	2,754	5,720
47:沖縄県	348	65,233	19,232	29.48	11,508	59.84	12,695	66.01	1,853	1,864	3,717
99:その他	678	2,104,268	371,901	17.67	110,119	29.61	135,649	36.47	15,246	15,520	30,766

(特定保健指導実施状況:都道府県別)

都道府県	保健指導レベル(人)				保健指導対象者(J)		保健指導利用者(K)		保健指導完了者(L)		保健指導改善者(M)	
	積極的(G)	動機付け(H)	情報提供(I)	合計	(人)	指導対象率(%)	(人)	指導利用率(%)	(人)	指導完了率(%)	(人)	指導改善率(%)
						(J)/(D)		(K)/(J)		(L)/(J)		(M)/(J)
合計	599,408	372,744	3,901,988	4,874,140	972,152	19.93	155,761	16.02	119,219	12.26	89,599	9.22
01:北海道	13,162	7,314	83,655	104,131	20,476	19.65	3,582	17.49	2,701	13.19	2,182	10.66
02:青森県	2,398	1,395	17,106	20,899	3,793	18.14	968	25.52	870	22.94	728	19.19
03:岩手県	3,475	1,947	20,130	25,552	5,422	21.21	827	15.25	743	13.7	630	11.62
04:宮城県	9,329	4,849	51,947	66,125	14,178	21.43	2,267	15.99	1,816	12.81	1,415	9.98
05:秋田県	2,724	1,417	16,791	20,932	4,141	19.78	753	18.18	670	16.18	510	12.32
06:山形県	3,240	1,756	21,434	26,430	4,996	18.89	896	17.93	745	14.91	611	12.23
07:福島県	6,384	3,685	41,878	51,947	10,069	19.27	1,486	14.76	1,118	11.1	817	8.11
08:茨城県	19,074	12,248	115,335	146,657	31,322	21.34	3,464	11.06	2,307	7.37	1,751	5.59
09:栃木県	10,842	6,508	68,040	85,390	17,350	20.31	2,716	15.65	2,028	11.69	1,454	8.38
10:群馬県	9,298	5,308	55,876	70,482	14,606	20.72	2,353	16.11	1,732	11.86	1,415	9.69
11:埼玉県	43,584	27,110	272,496	343,190	70,694	20.59	10,595	14.99	7,612	10.77	5,825	8.24
12:千葉県	36,167	24,002	235,205	295,374	60,169	20.34	8,684	14.43	6,120	10.17	4,609	7.66
13:東京都	81,210	52,523	552,831	686,564	133,733	19.46	20,954	15.67	14,726	11.01	10,794	8.07
14:神奈川県	67,427	43,142	432,393	542,962	110,569	20.35	16,916	15.3	11,962	10.82	8,947	8.09
15:新潟県	7,323	4,358	58,588	70,269	11,681	16.62	1,776	15.2	1,427	12.22	1,135	9.72
16:富山県	4,634	2,606	29,089	36,329	7,240	19.92	1,603	22.14	1,419	19.6	1,086	15
17:石川県	3,435	1,910	19,667	25,012	5,345	21.33	584	10.93	511	9.56	403	7.54
18:福井県	2,452	1,443	16,417	20,312	3,895	19.17	822	21.1	597	15.33	443	11.37
19:山梨県	3,256	1,951	21,969	27,176	5,207	19.12	791	15.19	618	11.87	449	8.62
20:長野県	10,737	6,959	79,994	97,690	17,696	18.06	3,191	18.03	2,761	15.6	2,102	11.88
21:岐阜県	6,632	4,220	49,770	60,622	10,852	17.9	2,564	23.63	2,186	20.14	1,669	15.38

22:静岡県	23,333	13,958	164,179	201,470	37,291	18.51	5,697	15.28	4,752	12.74	3,264	8.75
23:愛知県	39,529	22,630	245,998	308,157	62,159	20.16	12,174	19.59	10,414	16.75	7,819	12.58
24:三重県	9,289	5,279	59,383	73,951	14,568	19.7	2,406	16.52	1,914	13.14	1,433	9.84
25:滋賀県	6,783	4,663	49,729	61,175	11,446	18.7	1,635	14.28	1,248	10.9	927	8.1
26:京都府	8,465	5,886	62,690	77,041	14,351	18.62	2,311	16.1	1,764	12.29	1,294	9.02
27:大阪府	43,402	27,181	282,384	352,967	70,583	19.95	11,038	15.64	8,183	11.59	5,845	8.28
28:兵庫県	28,008	17,842	186,620	232,470	45,850	19.68	8,265	18.03	6,483	14.14	4,635	10.11
29:奈良県	5,867	4,443	44,097	54,407	10,310	18.94	2,005	19.45	1,409	13.67	912	8.85
30:和歌山県	3,057	1,458	16,447	20,962	4,515	21.52	737	16.32	502	11.12	397	8.79
31:鳥取県	1,160	647	7,671	9,478	1,807	19.07	246	13.61	199	11.01	148	8.19
32:島根県	1,115	616	7,731	9,462	1,731	18.22	199	11.5	157	9.07	142	8.2
33:岡山県	5,159	3,104	33,109	41,372	8,263	19.95	1,138	13.77	927	11.22	738	8.93
34:広島県	12,056	7,329	71,562	90,947	19,385	21.31	2,999	15.47	2,297	11.85	1,816	9.37
35:山口県	4,846	2,706	31,137	38,689	7,552	19.51	1,662	22.01	1,425	18.87	1,190	15.76
36:徳島県	1,901	1,290	12,344	15,535	3,191	20.53	597	18.71	548	17.17	461	14.45
37:香川県	3,177	1,937	19,861	24,975	5,114	20.47	1,379	26.97	1,198	23.43	937	18.32
38:愛媛県	3,566	2,226	22,208	28,000	5,792	20.68	1,521	26.26	1,104	19.06	787	13.59
39:高知県	1,049	621	6,656	8,326	1,670	20.05	361	21.62	326	19.52	259	15.51
40:福岡県	17,937	10,612	102,046	130,595	28,549	21.85	4,185	14.66	3,501	12.26	2,650	9.28
41:佐賀県	1,624	920	10,179	12,723	2,544	19.98	264	10.38	221	8.69	181	7.11
42:長崎県	1,817	1,211	11,977	15,005	3,028	20.12	508	16.78	447	14.76	355	11.72
43:熊本県	4,480	2,540	26,141	33,161	7,020	21.17	1,196	17.04	1,018	14.5	850	12.11
44:大分県	3,297	1,884	18,862	24,043	5,181	21.54	596	11.5	481	9.28	372	7.18
45:宮崎県	2,001	1,345	12,245	15,591	3,346	21.46	489	14.61	368	11	277	8.28
46:鹿児島県	2,882	1,696	16,695	21,273	4,578	21.48	599	13.08	504	11.01	453	9.9
47:沖縄県	1,750	1,331	9,609	12,690	3,081	24.27	462	15	324	10.52	250	8.11
99:その他	15,075	10,738	109,817	135,630	25,813	19.03	3,300	12.78	2,836	10.99	2,232	8.65

(特定健診及びメタボリックシンドロームの状況:男女別)

	年齢区分	加入者 (A)	特定健康診査						メタボリックシンドローム(内臓脂肪症候群)		
			対象者 (B)	対象率 (B)/(A)	受診者 (C)	受診率 (C)/(B)	評価対象者 (D)	評価対象率 (D)/(B)	該当者 (E)	予備群 (F)	合計 (E)+(F)
男	合計	10,425,667	3,877,579	19.2%	2,674,501	69.0%	3,143,295	81.1%	577,907	541,037	1,118,944
	40-44 歳	1,026,134	947,118	4.7%	679,984	71.8%	805,804	85.1%	98,477	134,939	233,416
	45-49 歳	891,411	828,734	4.1%	604,659	73.0%	712,676	86.0%	116,197	125,169	241,366
	50-54 歳	713,324	662,246	3.3%	480,819	72.6%	566,159	85.5%	114,593	99,400	213,993
	55-59 歳	693,844	638,849	3.2%	464,431	72.7%	539,593	84.5%	124,569	94,193	218,762
	60-64 歳	633,796	531,215	2.6%	330,378	62.2%	384,472	72.4%	93,914	65,660	159,574
	65-69 歳	201,500	170,415	0.8%	78,814	46.3%	93,049	54.6%	20,749	14,803	35,552
	70-74 歳	108,294	99,002	0.5%	35,416	35.8%	41,542	42.0%	9,408	6,873	16,281
	40-64 歳(再掲)	3,958,509	3,608,162	17.8%	2,560,271	71.0%	3,008,704	83.4%	547,750	519,361	1,067,111
	65-74 歳(再掲)	309,794	269,417	1.3%	114,230	42.4%	134,591	50.0%	30,157	21,676	51,833
	40-74 歳(再掲)	4,268,303	3,877,579	19.2%	2,674,501	69.0%	3,143,295	81.1%	577,907	541,037	1,118,944
女	合計	9,804,203	3,409,651	16.9%	1,469,253	43.1%	1,735,415	50.9%	61,436	71,458	132,894
	40-44 歳	998,114	870,799	4.3%	381,499	43.8%	455,683	52.3%	6,617	12,720	19,337
	45-49 歳	828,990	731,801	3.6%	331,331	45.3%	393,614	53.8%	8,212	13,588	21,800
	50-54 歳	674,713	597,960	3.0%	273,159	45.7%	321,208	53.7%	11,140	13,991	25,131
	55-59 歳	632,502	549,834	2.7%	246,642	44.9%	287,535	52.3%	15,030	14,825	29,855
	60-64 歳	503,090	413,505	2.0%	165,210	40.0%	193,443	46.8%	12,677	10,679	23,356
	65-69 歳	184,989	155,182	0.8%	50,044	32.3%	59,102	38.1%	4,840	3,696	8,536
	70-74 歳	109,364	90,570	0.5%	21,368	23.6%	24,830	27.4%	2,920	1,959	4,879
	40-64 歳(再掲)	3,637,409	3,163,899	15.6%	1,397,841	44.2%	1,651,483	52.2%	53,676	65,803	119,479
	65-74 歳(再掲)	294,353	245,752	1.2%	71,412	29.1%	83,932	34.2%	7,760	5,655	13,415
	40-74 歳(再掲)	3,931,762	3,409,651	16.9%	1,469,253	43.1%	1,735,415	50.9%	61,436	71,458	132,894

(特定保健指導の実施状況:男女別)

年齢区分	特定健診 評価対象者 (D)	特定保健指導												
		積極的 (G)	動機づけ (H)	情報提供 (I)	合計 (G)+(H)+(I)	対象者 (J)	対象率 (J)/(D)	利用者 (K)	利用率 (K)/(J)	完了者 (L)	完了率 (L)/(J)	改善者 (M)	改善率 (M)/(J)	
男	合計	3,143,295	553,639	279,338	2,307,463	3,140,440	832,977	26.5%	140,398	16.9%	106,990	12.8%	80,648	9.7%
	40-44 歳	805,804	151,829	76,532	576,616	804,977	228,361	28.3%	41,311	18.1%	31,495	13.8%	23,262	10.2%
	45-49 歳	712,676	140,993	65,408	505,557	711,958	206,401	29.0%	37,330	18.1%	28,467	13.8%	21,221	10.3%
	50-54 歳	566,159	108,124	47,068	410,475	565,667	155,192	27.4%	27,467	17.7%	20,937	13.5%	15,888	10.2%
	55-59 歳	539,593	95,092	40,386	403,700	539,178	135,478	25.1%	22,287	16.5%	17,060	12.6%	13,191	9.7%
	60-64 歳	384,472	57,342	26,340	300,518	384,200	83,682	21.8%	10,071	12.0%	7,637	9.1%	6,098	7.3%
	65-69 歳	93,049	195	16,786	75,988	92,969	16,981	18.3%	1,362	8.0%	989	5.8%	713	4.2%
	70-74 歳	41,542	64	6,818	34,609	41,491	6,882	16.6%	570	8.3%	405	5.9%	275	4.0%
	40-64 歳(再掲)	3,008,704	553,380	255,734	2,196,866	3,005,980	809,114	26.9%	138,466	17.1%	105,596	13.1%	79,660	9.9%
	65-74 歳(再掲)	134,591	259	23,604	110,597	134,460	23,863	17.7%	1,932	8.1%	1,394	5.8%	988	4.1%
40-74 歳(再掲)	3,143,295	553,639	279,338	2,307,463	3,140,440	832,977	26.5%	140,398	16.9%	106,990	12.8%	80,648	9.7%	
女	合計	1,735,415	45,769	93,406	1,594,525	1,733,700	139,175	8.0%	15,363	11.0%	12,229	8.8%	8,951	6.4%
	40-44 歳	455,683	9,714	20,429	424,953	455,096	30,143	6.6%	3,689	12.2%	2,901	9.6%	2,023	6.7%
	45-49 歳	393,614	10,029	21,234	361,984	393,247	31,263	7.9%	3,745	12.0%	2,972	9.5%	2,132	6.8%
	50-54 歳	321,208	10,011	18,635	292,298	320,944	28,646	8.9%	3,329	11.6%	2,669	9.3%	1,980	6.9%
	55-59 歳	287,535	9,687	16,152	261,469	287,308	25,839	9.0%	2,782	10.8%	2,194	8.5%	1,658	6.4%
	60-64 歳	193,443	6,256	10,133	176,893	193,282	16,389	8.5%	1,340	8.2%	1,105	6.7%	862	5.3%
	65-69 歳	59,102	50	4,764	54,222	59,036	4,814	8.2%	341	7.1%	281	5.8%	208	4.3%
	70-74 歳	24,830	22	2,059	22,706	24,787	2,081	8.4%	137	6.6%	107	5.1%	88	4.2%
	40-64 歳(再掲)	1,651,483	45,697	86,583	1,517,597	1,649,877	132,280	8.0%	14,885	11.3%	11,841	9.0%	8,655	6.5%
	65-74 歳(再掲)	83,932	72	6,823	76,928	83,823	6,895	8.2%	478	6.9%	388	5.6%	296	4.3%
40-74 歳(再掲)	1,735,415	45,769	93,406	1,594,525	1,733,700	139,175	8.0%	15,363	11.0%	12,229	8.8%	8,951	6.4%	